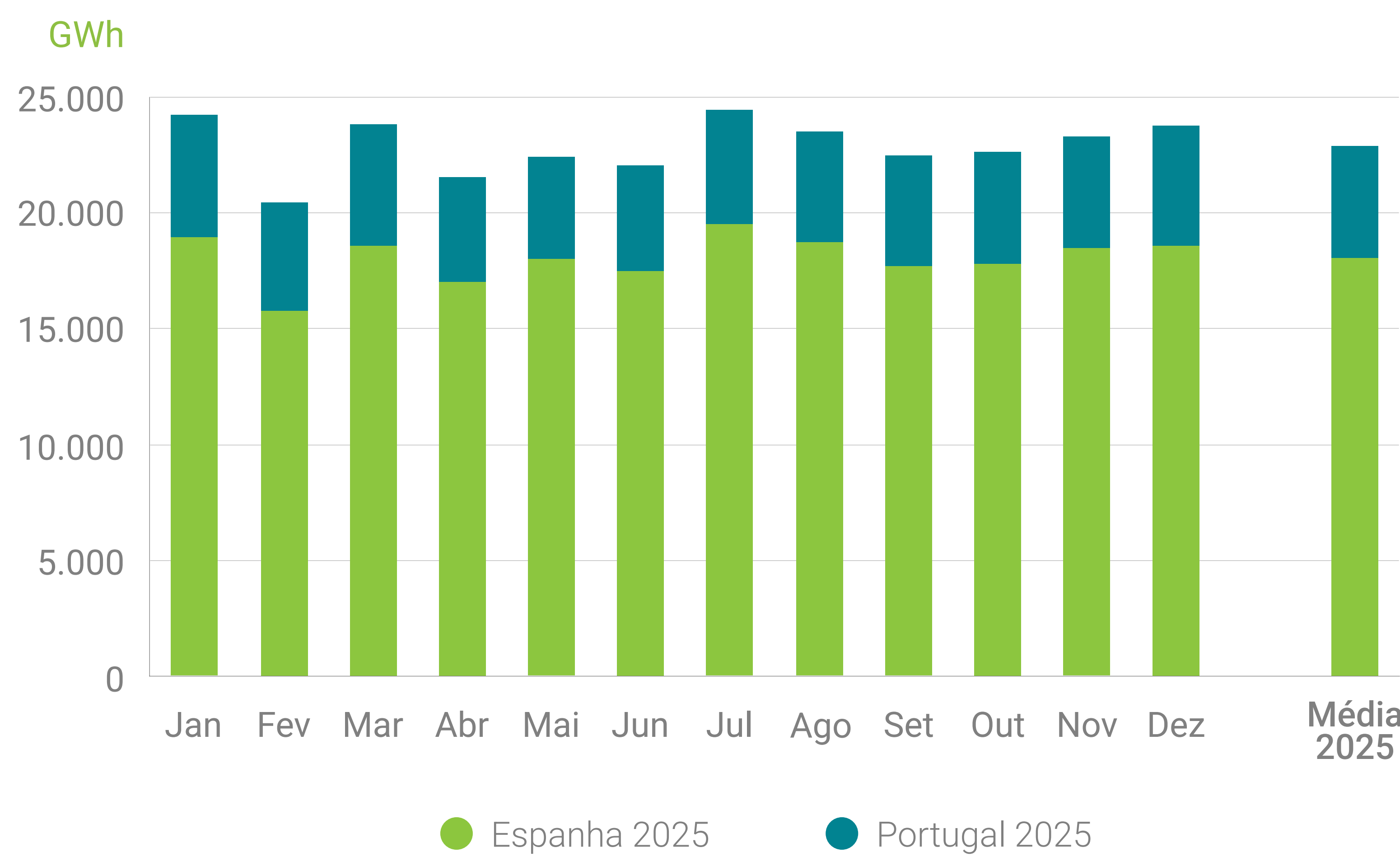
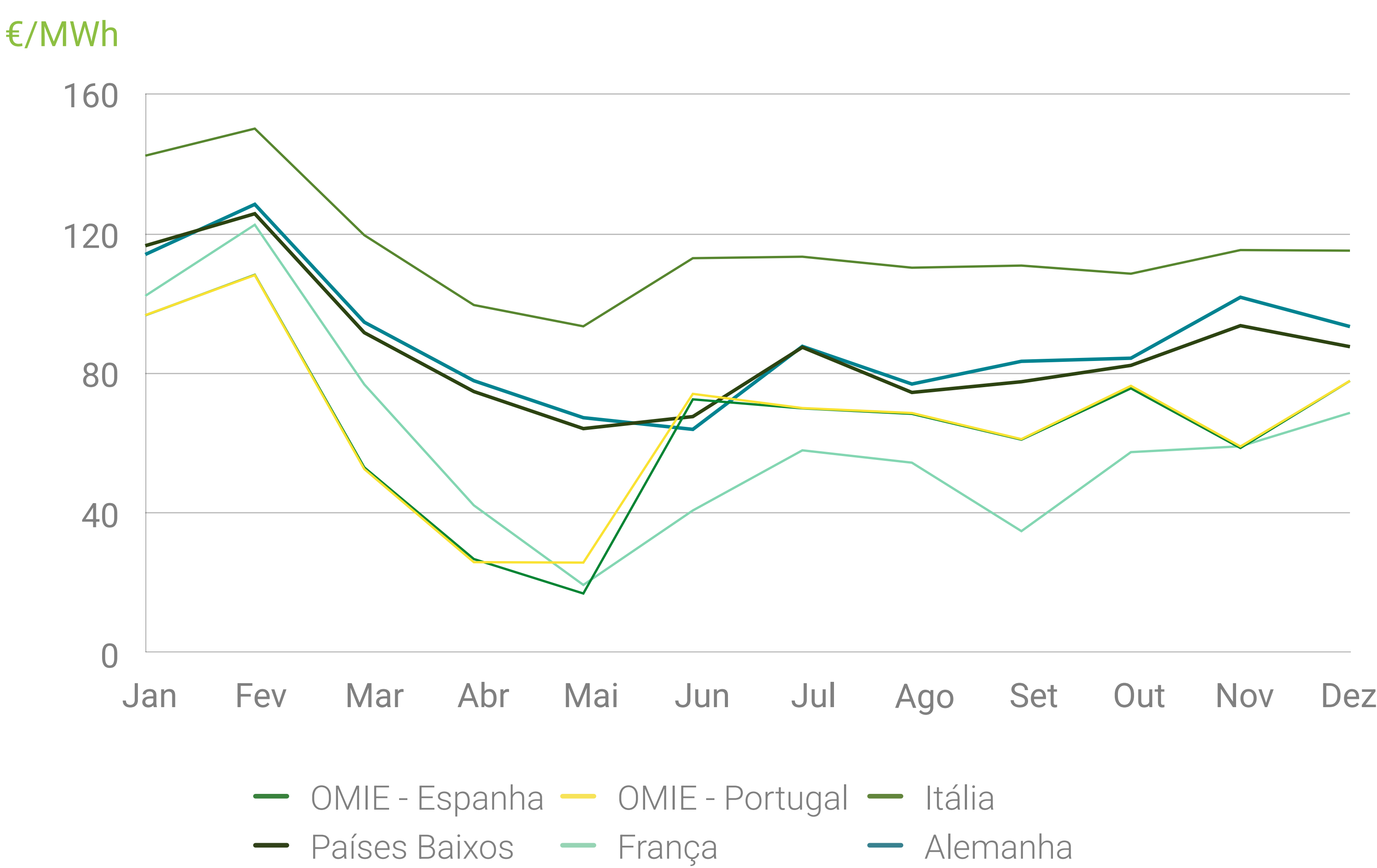


Energia total (Mercado diário e intradiário)

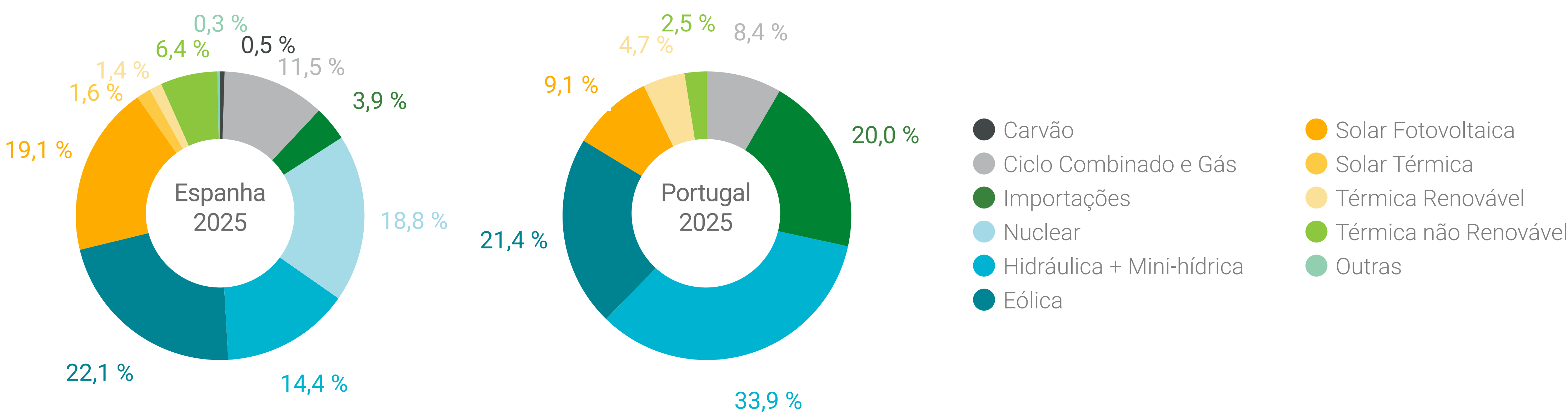


Preços médios do mercado diário europeu*



* São apresentadas as médias aritméticas mensais a partir das figuras diárias dos preços do mercado diário para mercados de eletricidade selecionados. Os preços médios para a Itália correspondem à média aritmética das zonas de oferta: Itália Norte, Centro-Norte, Centro-Sul, Sul, Calábria e Sicília.

Energia atribuída por tecnologias após o mercado intradiário contínuo*



* Apresenta-se para o sistema elétrico espanhol peninsular e português a energia total atribuída no Programa Horário Final Contínuo (PHFC) pelas diferentes unidades de produção agrupadas por tecnologia ou origem como percentagem do total de energia negociada neste programa.

