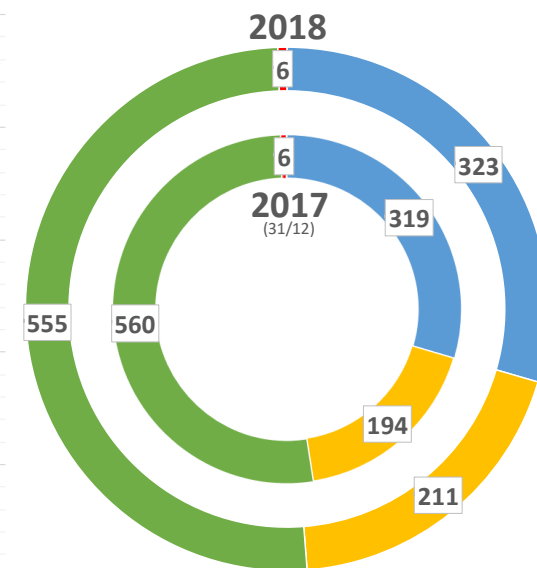
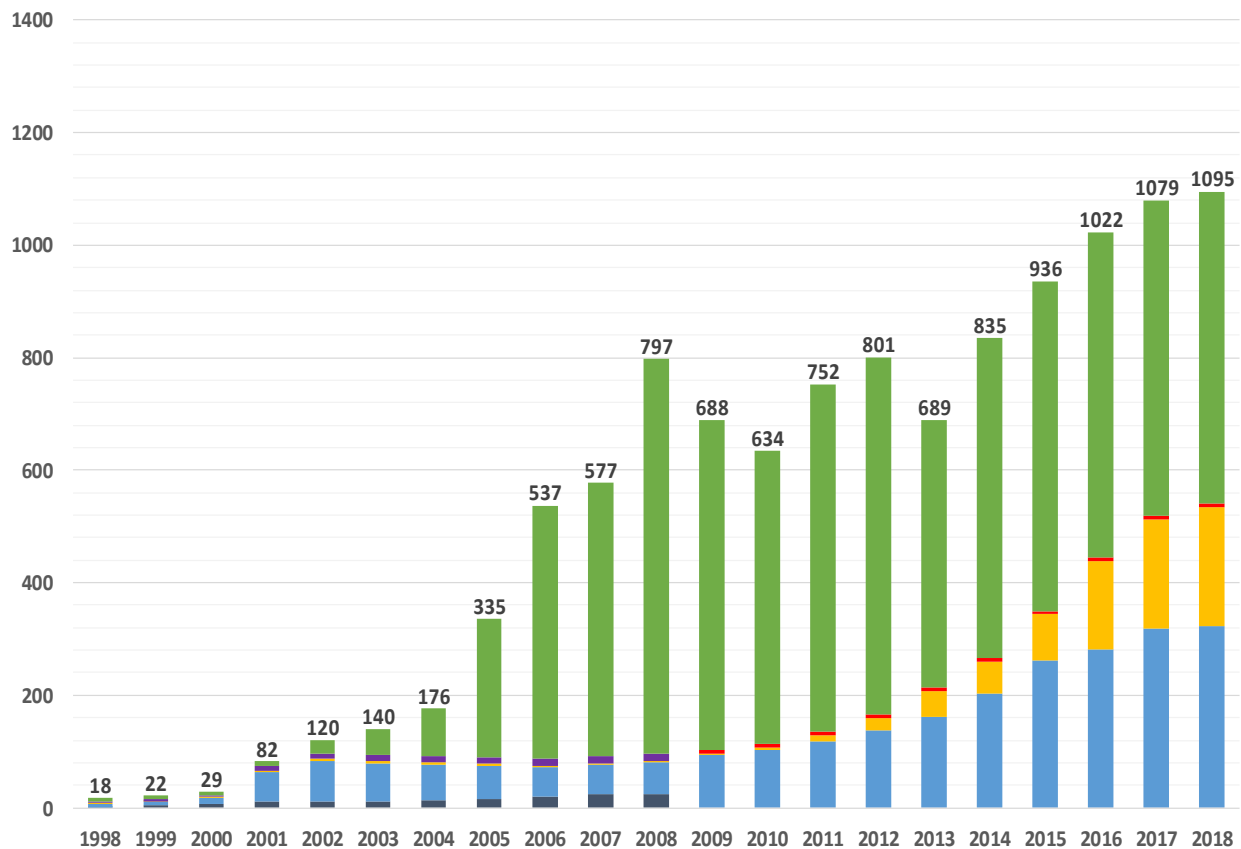


SITUACIÓN DEL MERCADO DE
ELECTRICIDAD
20-03-2017



NÚMERO DE AGENTES EN EL MERCADO IBÉRICO

AGENTES POR TIPO EN EL MERCADO IBÉRICO (11/03/2018)



■ PRODUCTORES

■ DISTRIBUIDORES *

■ COMERCIALIZADORES

■ COMERCIALIZADOR DE REFERENCIA / ULTIMO RECURSO

■ CONSUMIDORES DIRECTOS

■ AGENTES EXTERNOS **

* Los distribuidores desde el 01/01/2009 pasaron a Comercializadores de referencia

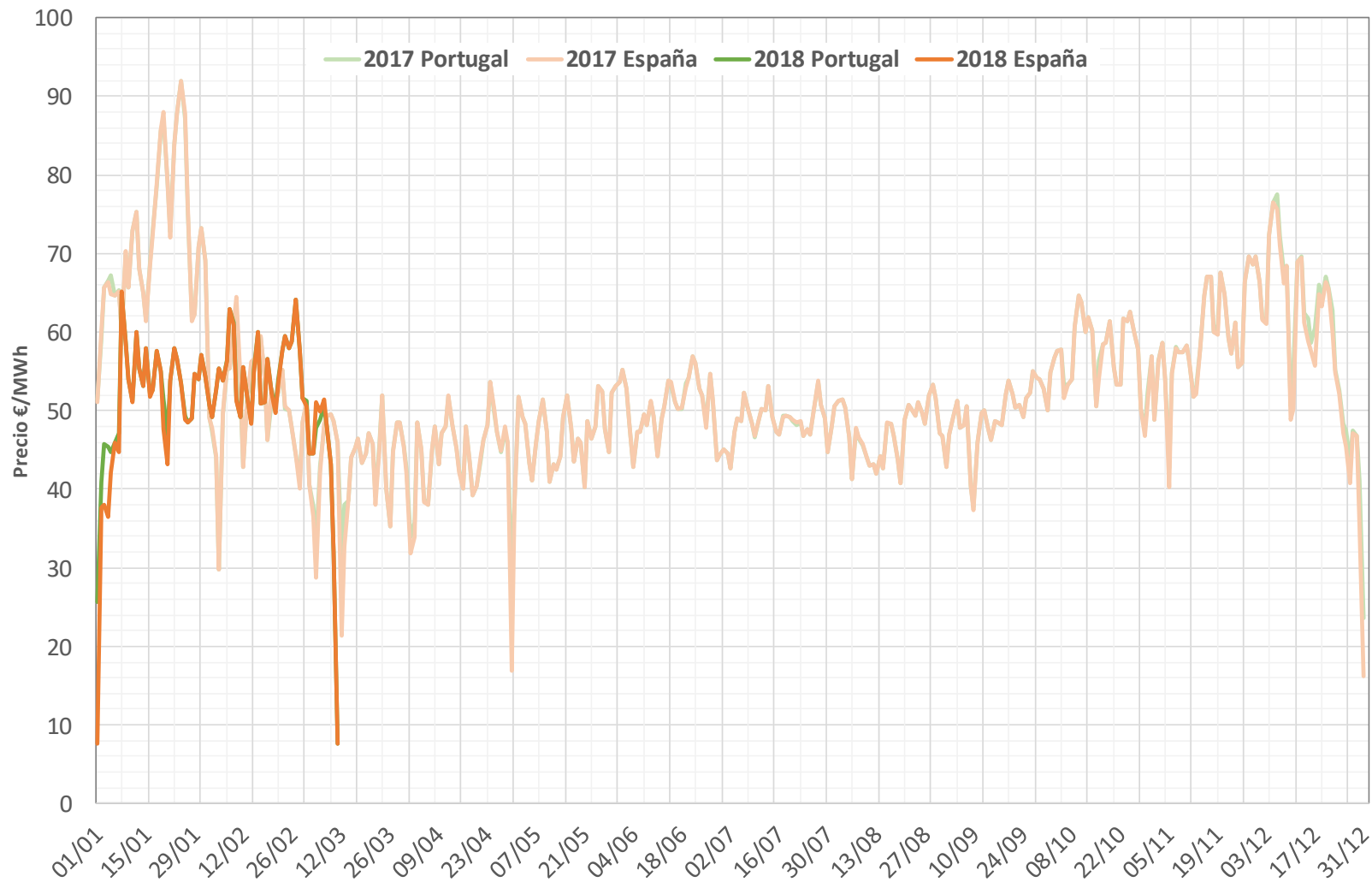
** Los agentes externos desde el 01/01/2009 se incluyen en los comercializadores

A decorative horizontal bar is located on the left side of the page, consisting of a white segment followed by a green segment.

MERCADO DIARIO

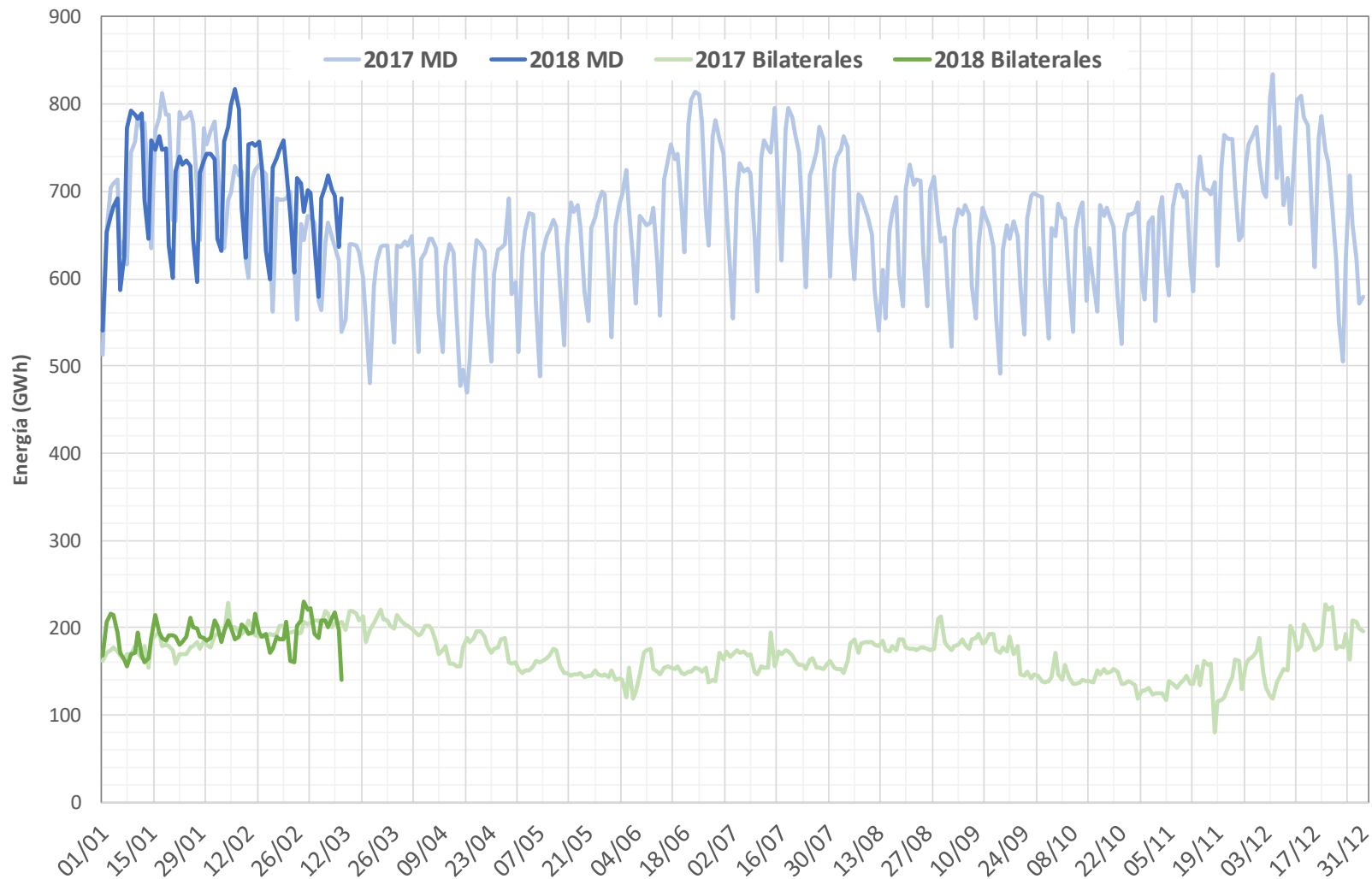
PRECIOS EN EL MERCADO DIARIO

PRECIOS MEDIOS ARITMÉTICOS EN EL MIBEL (EUR/MWH)
2017 / 2018

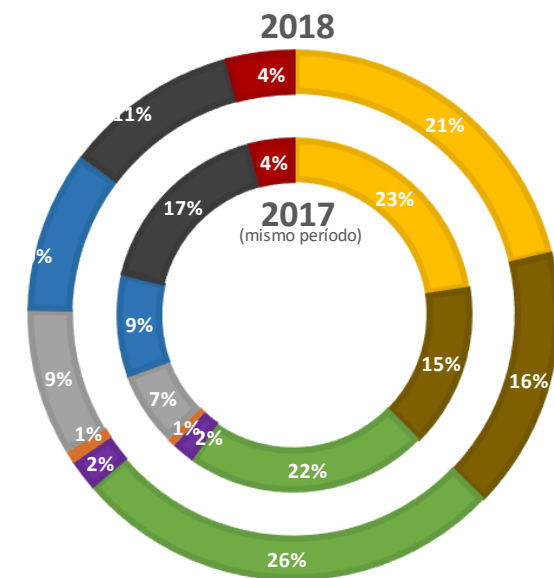
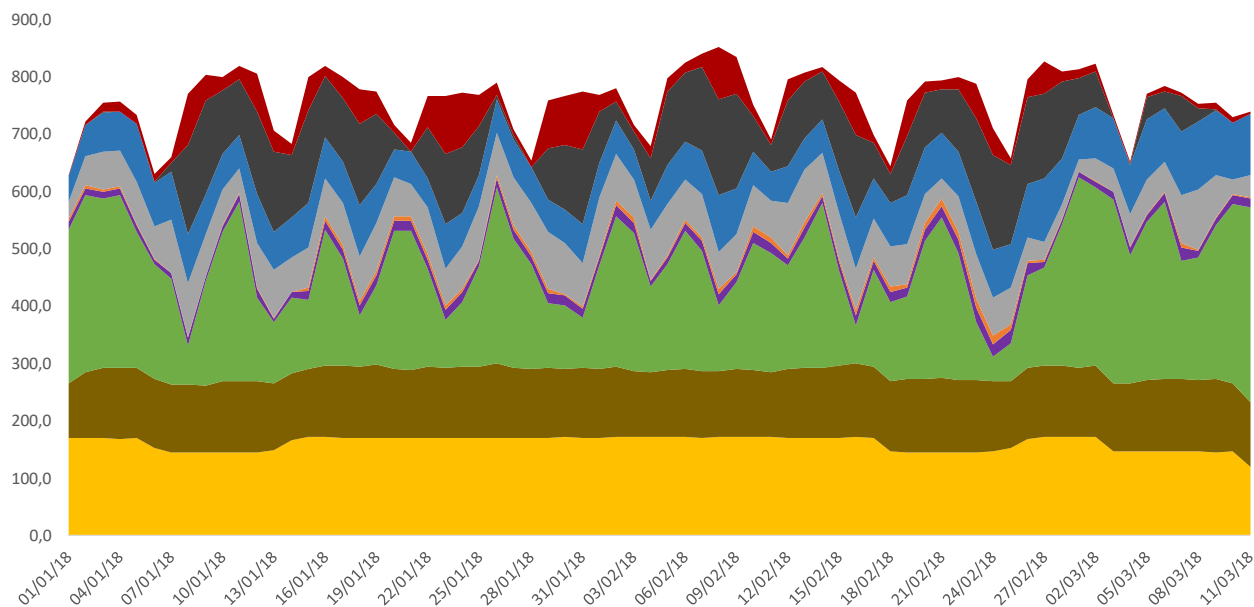


ENERGÍAS EN EL MERCADO DIARIO

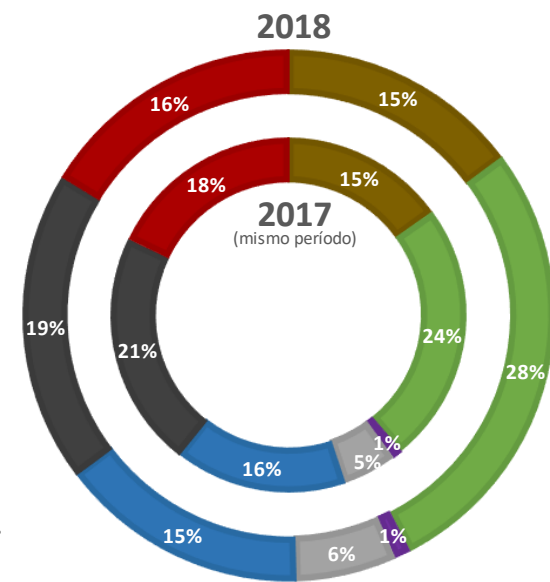
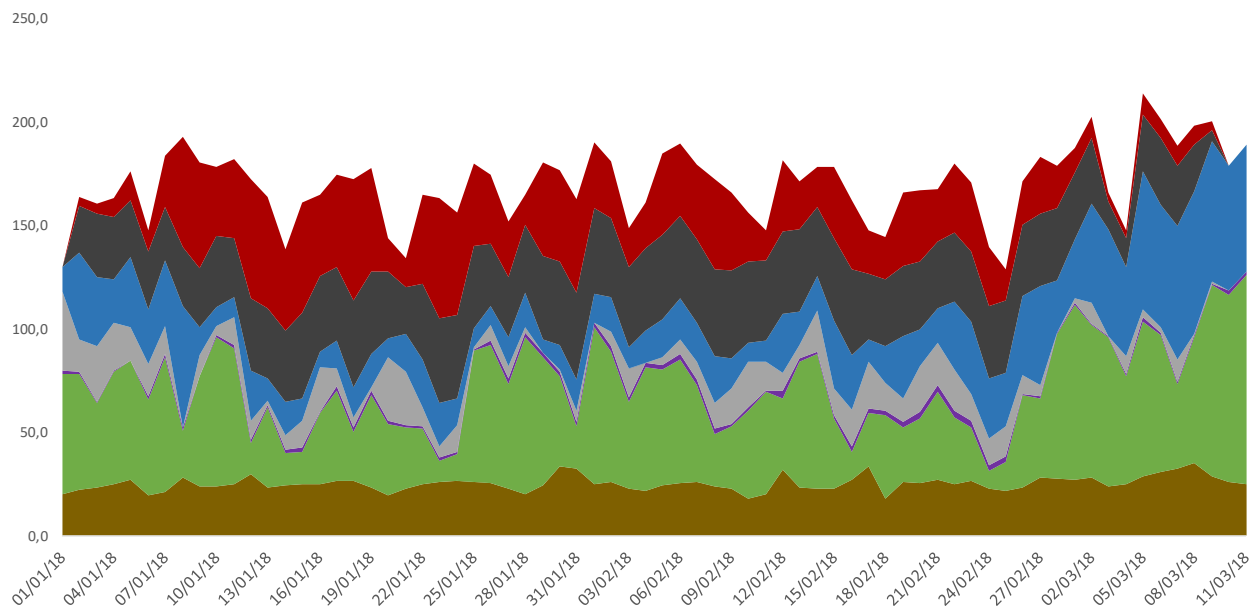
ENERGÍA TOTAL DE ADQUISICIÓN EN EL MIBEL (GWh)
2017 / 2018



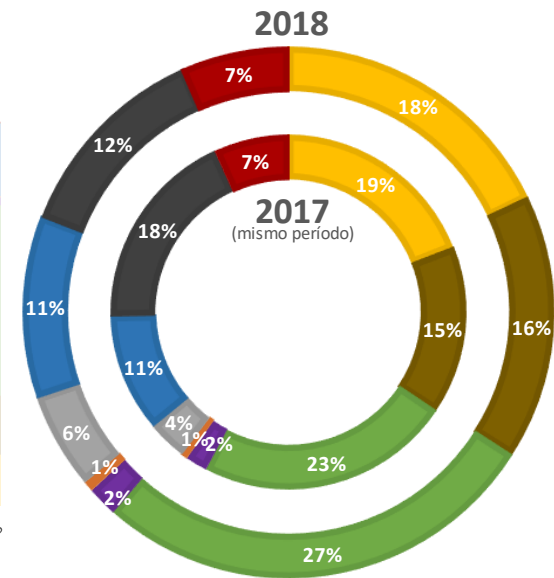
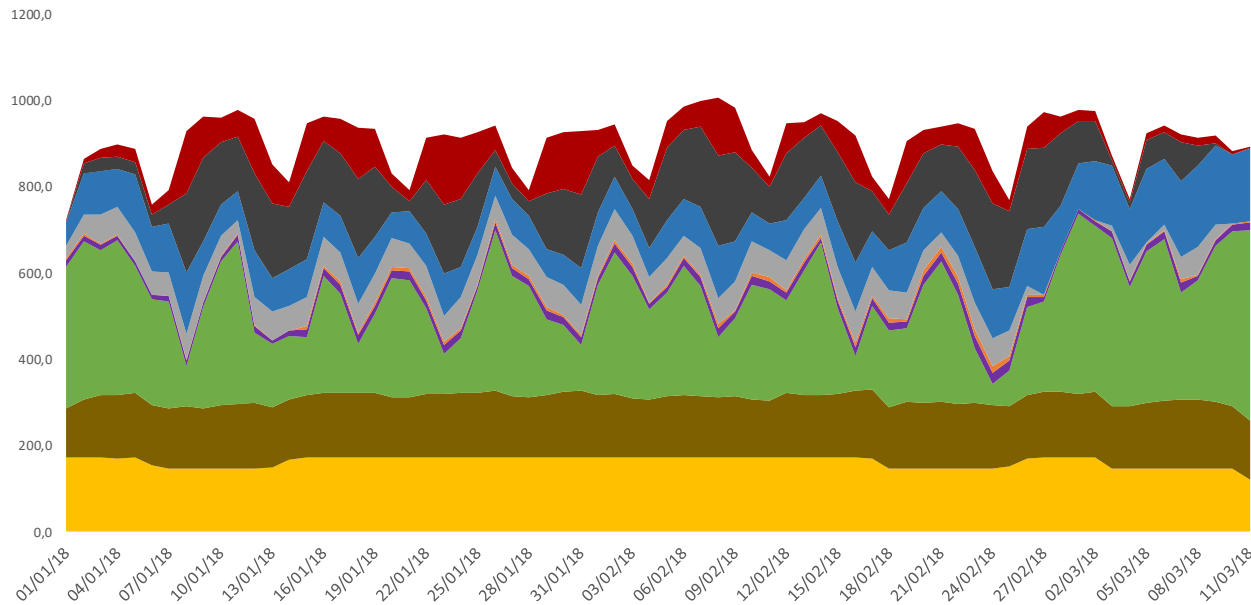
ENERGÍA DIARIA POR TECNOLOGÍAS SISTEMA ELÉCTRICO ESPAÑOL EN EL PDBF



ENERGÍA DIARIA POR TECNOLOGÍAS SISTEMA ELÉCTRICO PORTUGUÉS EN EL PDBF

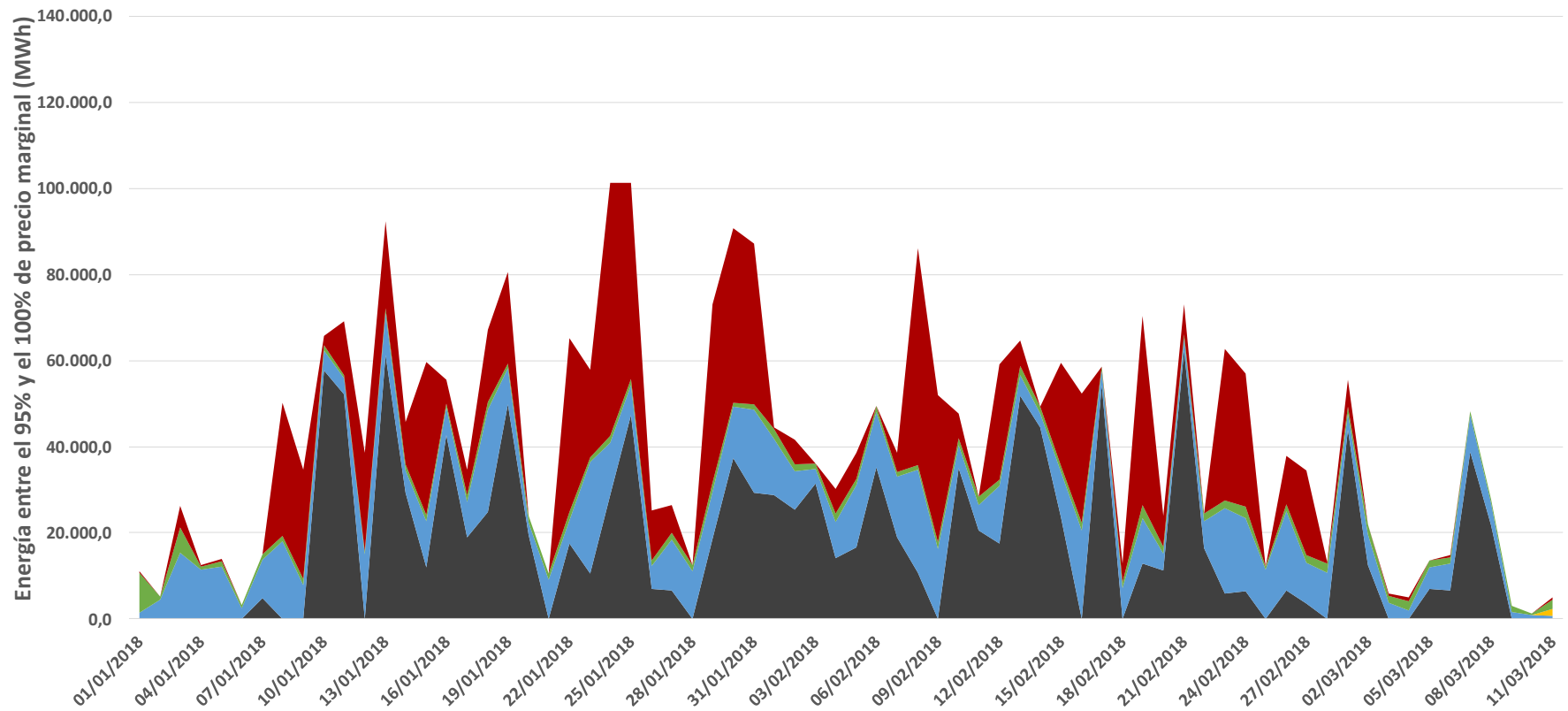


ENERGÍA DIARIA POR TECNOLOGÍAS EN EL MIBEL EN EL PDBF



ENERGÍAS EN EL 95% DEL PRECIO MARGINAL

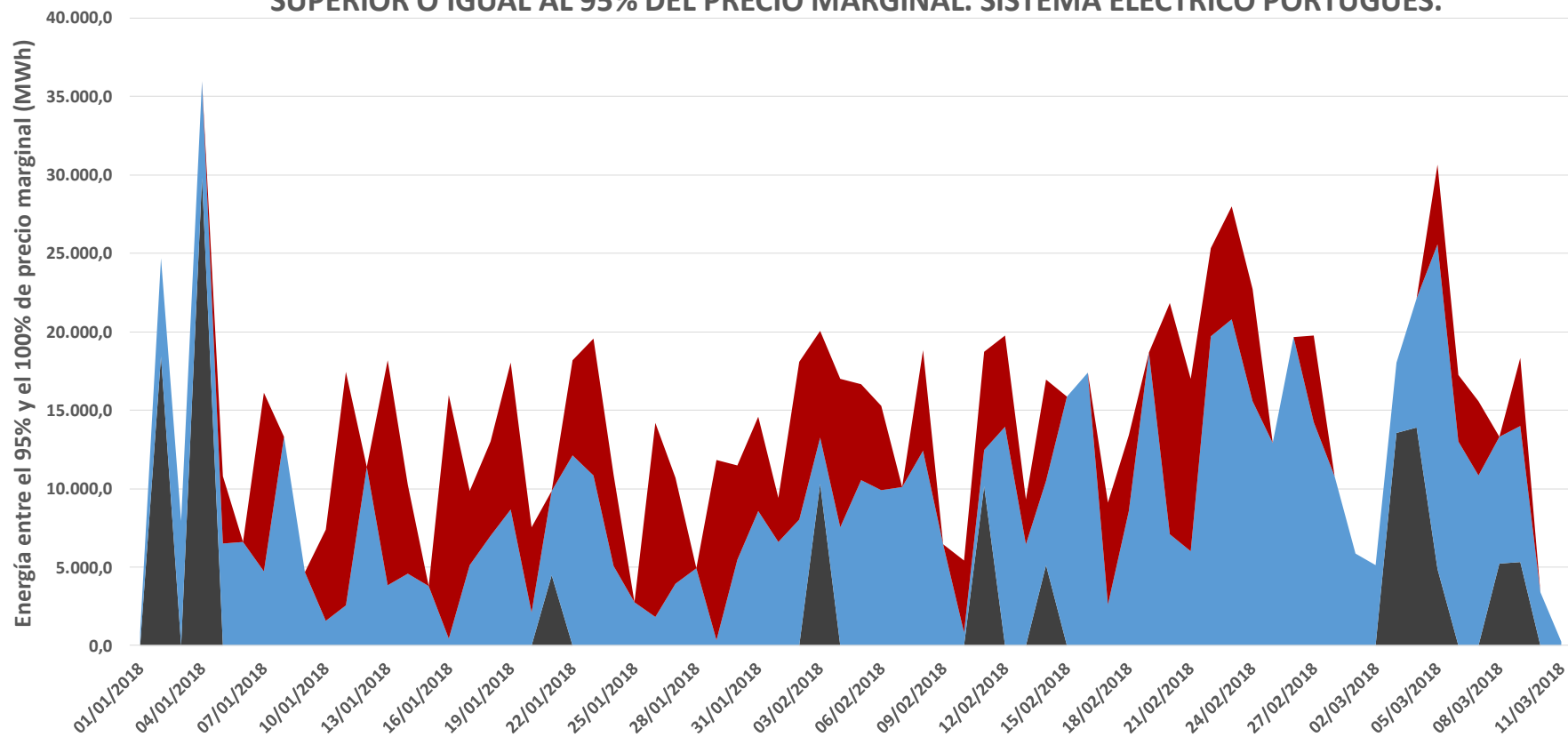
ENERGÍA POR TECNOLOGÍAS CASADAS EN EL MERCADO DIARIO, OFERTADA A PRECIO SUPERIOR O IGUAL AL 95% DEL PRECIO MARGINAL. SISTEMA ELÉCTRICO ESPAÑOL.



■ CARBÓN ■ HIDRÁULICA ■ INTERNACIONAL ■ NUCLEAR ■ RENOVABLES, COGENERACIÓN Y RESIDUOS ■ CICLO COMBINADO

ENERGÍAS EN EL 95% DEL PRECIO MARGINAL

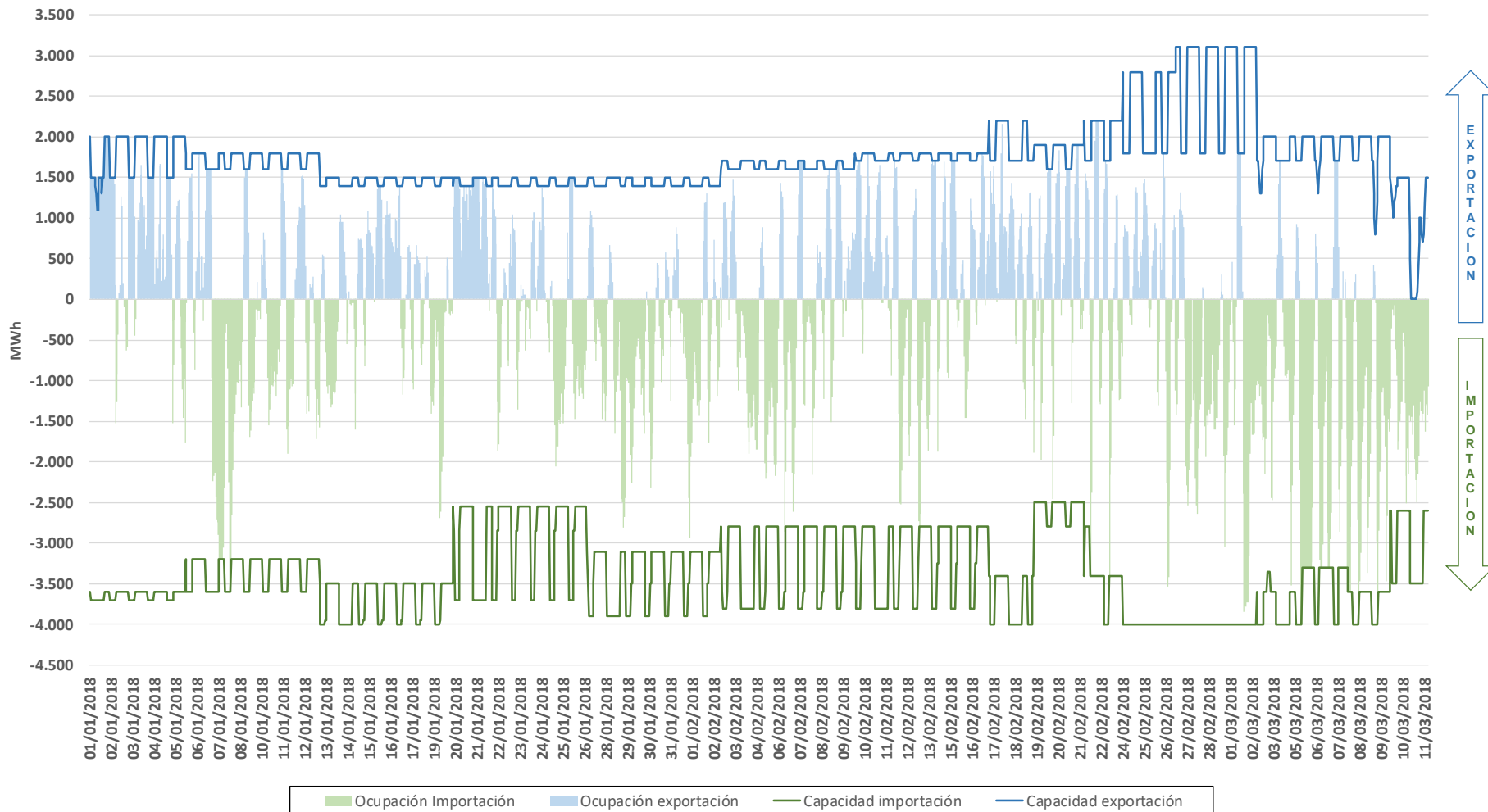
ENERGÍA POR TECNOLOGÍAS CASADAS EN EL MERCADO DIARIO, OFERTADA A PRECIO SUPERIOR O IGUAL AL 95% DEL PRECIO MARGINAL. SISTEMA ELÉCTRICO PORTUGUÉS.



■ CARBÓN ■ HIDRÁULICA ■ INTERNACIONAL ■ NUCLEAR ■ RENOVABLES, COGENERACIÓN Y RESIDUOS ■ CICLO COMBINADO

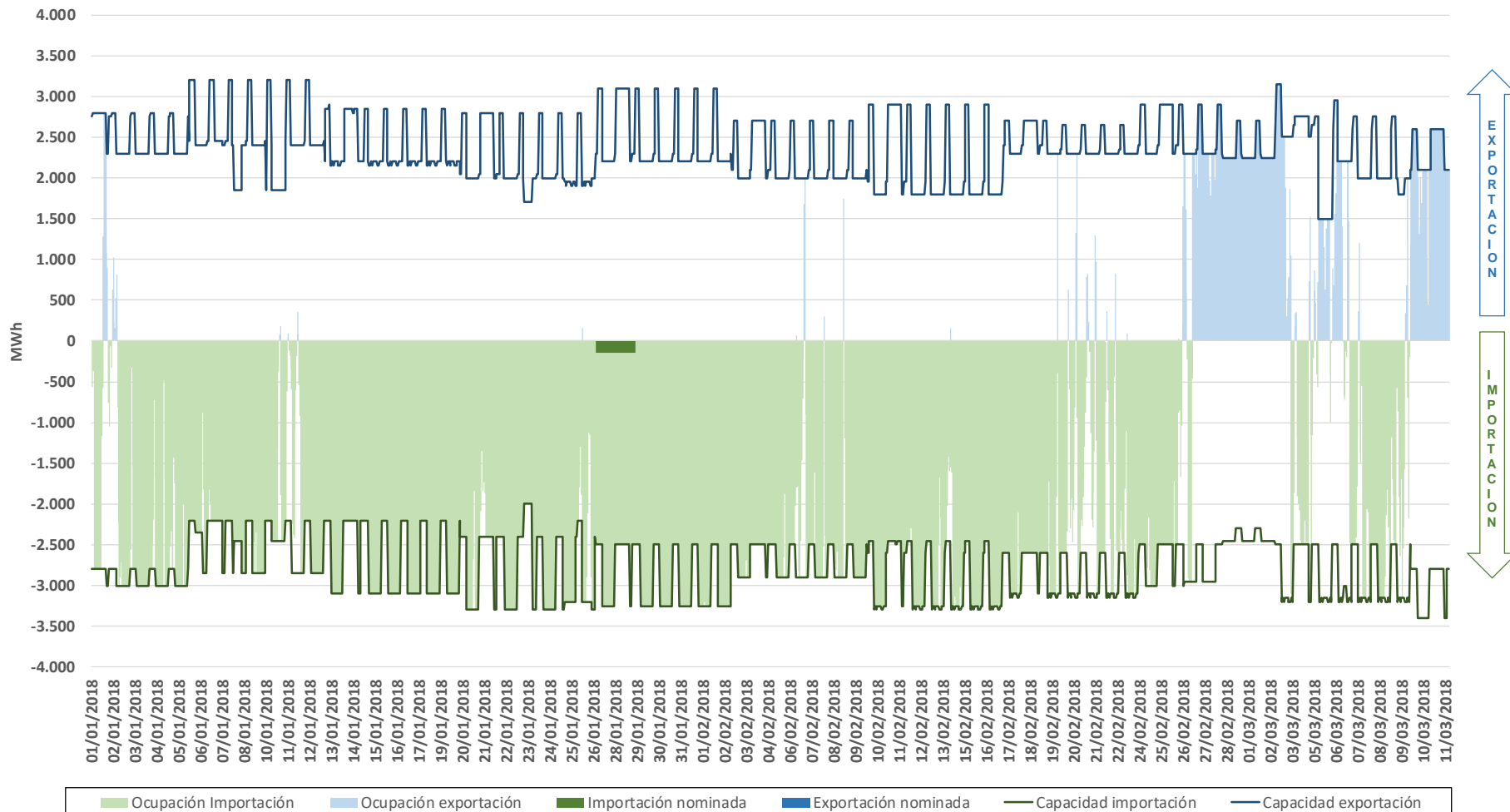
INTERCONEXIONES INTERNACIONALES (PDBF)

CAPACIDAD DE INTERCAMBIO CON PORTUGAL Y ENERGÍA CASADA EN LOS MERCADOS Y EJECUTADA EN CONTRATOS BILATERALES (PDBF)
(01/01/2018-11/03/2018)



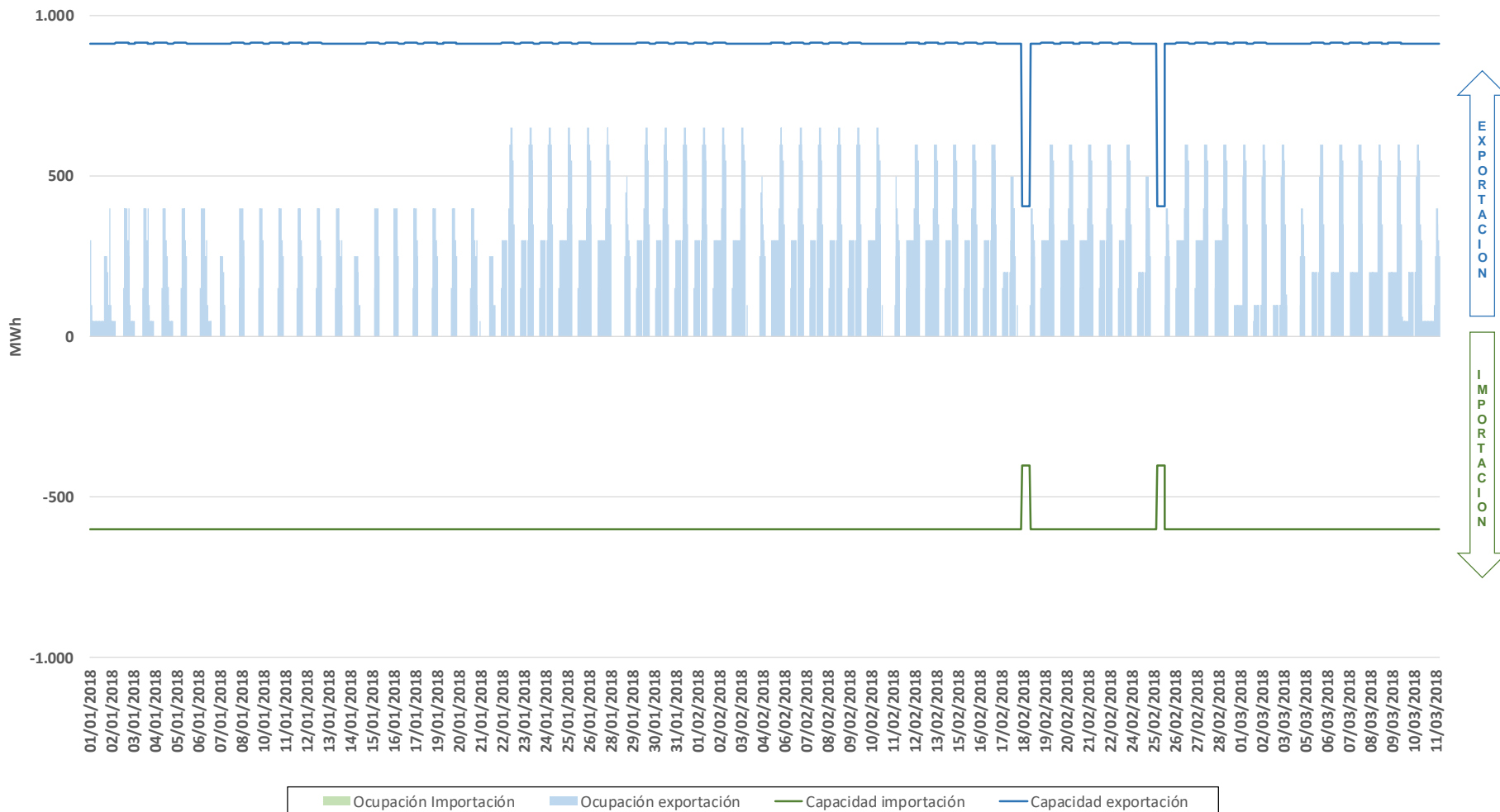
INTERCONEXIONES INTERNACIONALES (PDBF)

CAPACIDAD DE INTERCAMBIO CON FRANCIA Y ENERGÍA CASADA EN LOS MERCADOS Y EJECUTADA EN CONTRATOS BILATERALES (PDBF)
(01/01/2018-11/03/2018)



INTERCONEXIONES INTERNACIONALES (PDBF)

CAPACIDAD DE INTERCAMBIO CON MARRUECOS Y ENERGÍA CASADA EN LOS MERCADOS Y EJECUTADA EN CONTRATOS BILATERALES (PDBF)
(01/01/2018-11/03/2018)



A decorative horizontal bar is located in the top left corner, consisting of a white segment followed by a green segment.

MERCADO INTRADIARIO

MERCADO INTRADIARIO. Volumen de energía por hora negociado en cada sesión del 01/01/2018 al 11/03/2018

SESIONES DE INTRADIARIO

PMA ES= 52,50 EUR/MWh Etotal= 6.930 GWh

PMA PT= 52,78 EUR/MWh

Intradiario 1

PMA ES=51,14 EUR/MWh Etotal=3.345 GWh

PMA PT=51,64 EUR/MWh

Intradiario 2

PMA ES=50,85 EUR/MWh Etotal=901 GWh

PMA PT=51,63 EUR/MWh

Intradiario 3

PMA ES=52,44 EUR/MWh Etotal=548 GWh

PMA PT=52,54 EUR/MWh

Intradiario 4

PMA ES=54,48 EUR/MWh Etotal=339 GWh

PMA PT=54,43 EUR/MWh

Intradiario 5

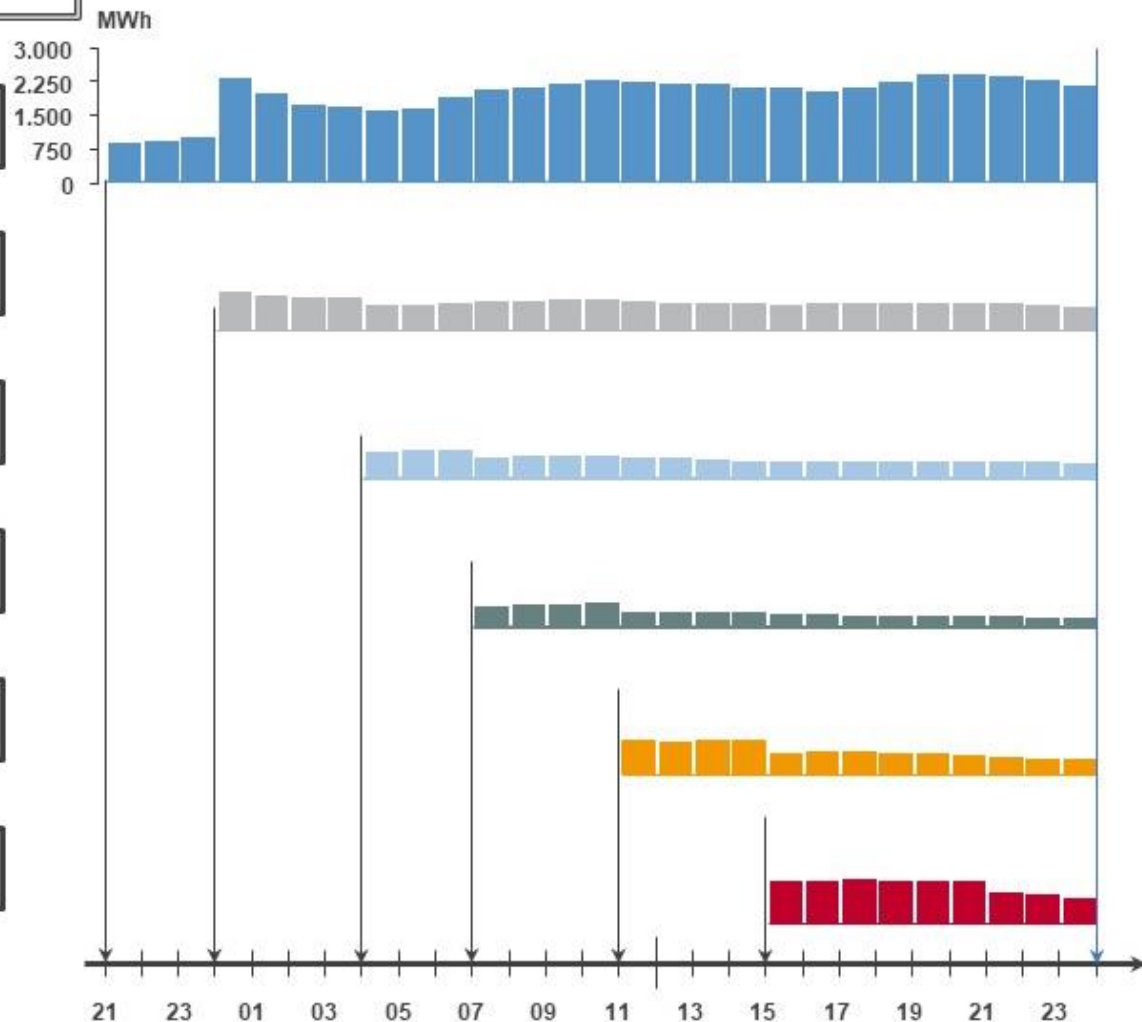
PMA ES=54,23 EUR/MWh Etotal=455 GWh

PMA PT=54,44 EUR/MWh

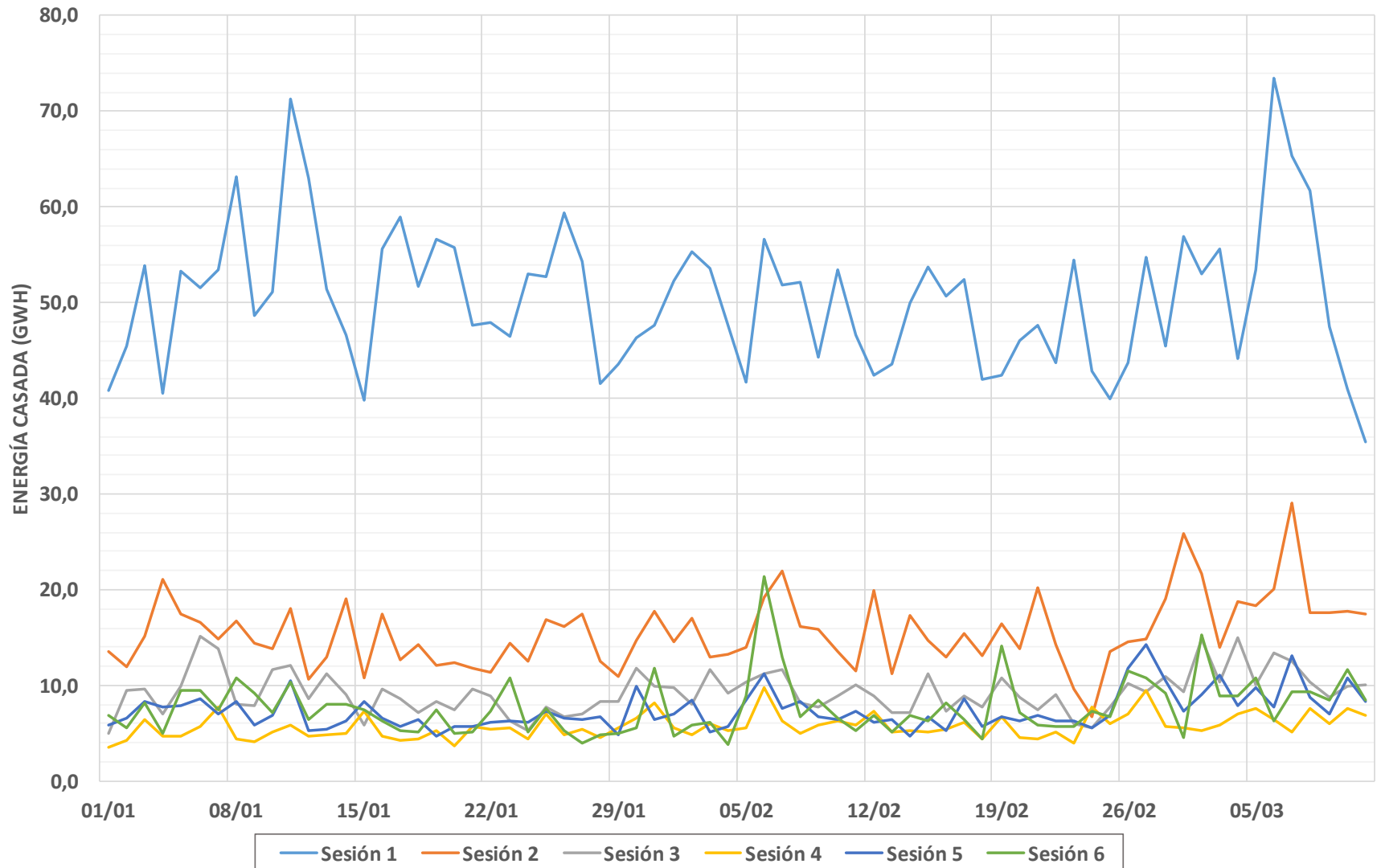
Intradiario 6

PMA ES=54,93 EUR/MWh Etotal=433 GWh

PMA PT=55,00 EUR/MWh

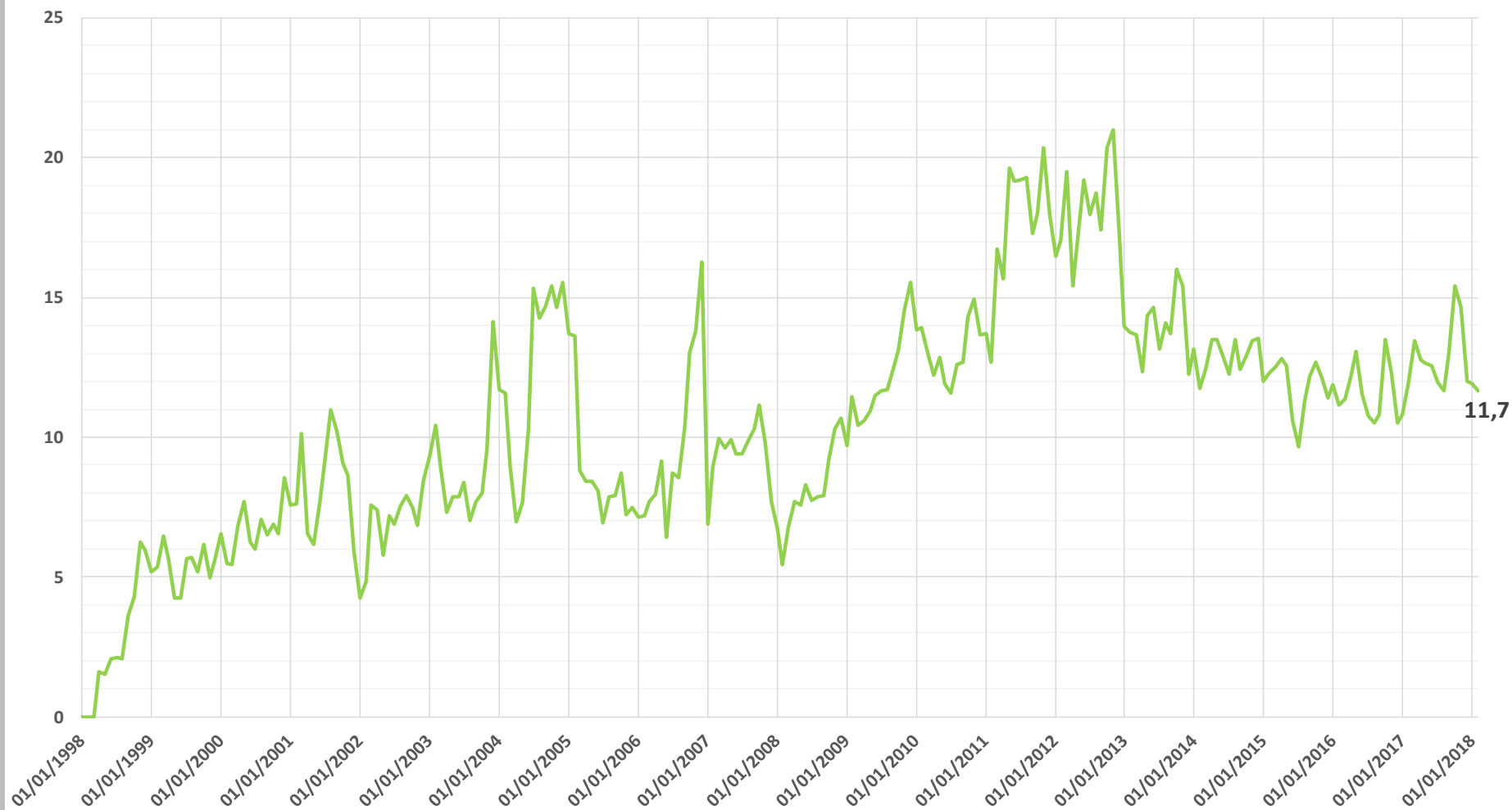


ENERGÍA CASADA POR SESIÓN EN EL MERCADO INTRADIARIO - 2018



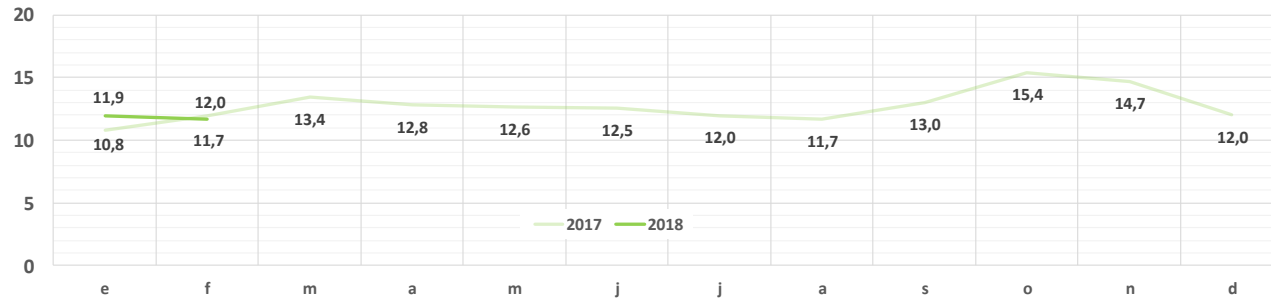
MERCADO INTRADIARIO

% ACUMULADO MENSUAL DE ENERGÍA NEGOCIADA EN EL MERCADO INTRADIARIO CON RESPECTO AL MERCADO DIARIO (PDBF) EN EL MIBEL.(ENERO 1998- FEBRERO 2018)

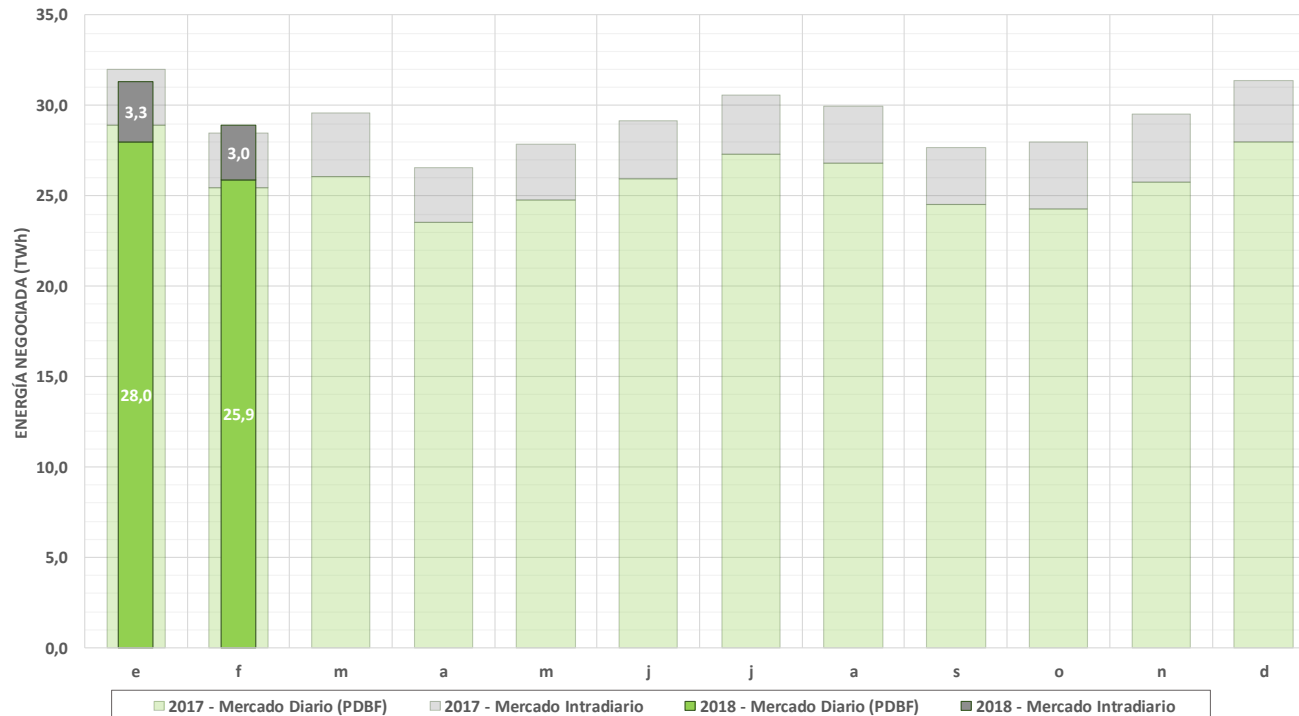


MERCADO INTRADIARIO

% ENERGÍA MENSUAL NEGOCIADA EN EL MERCADO INTRADIARIO CON RESPECTO AL MERCADO DIARIO (PDBF) EN EL MIBEL

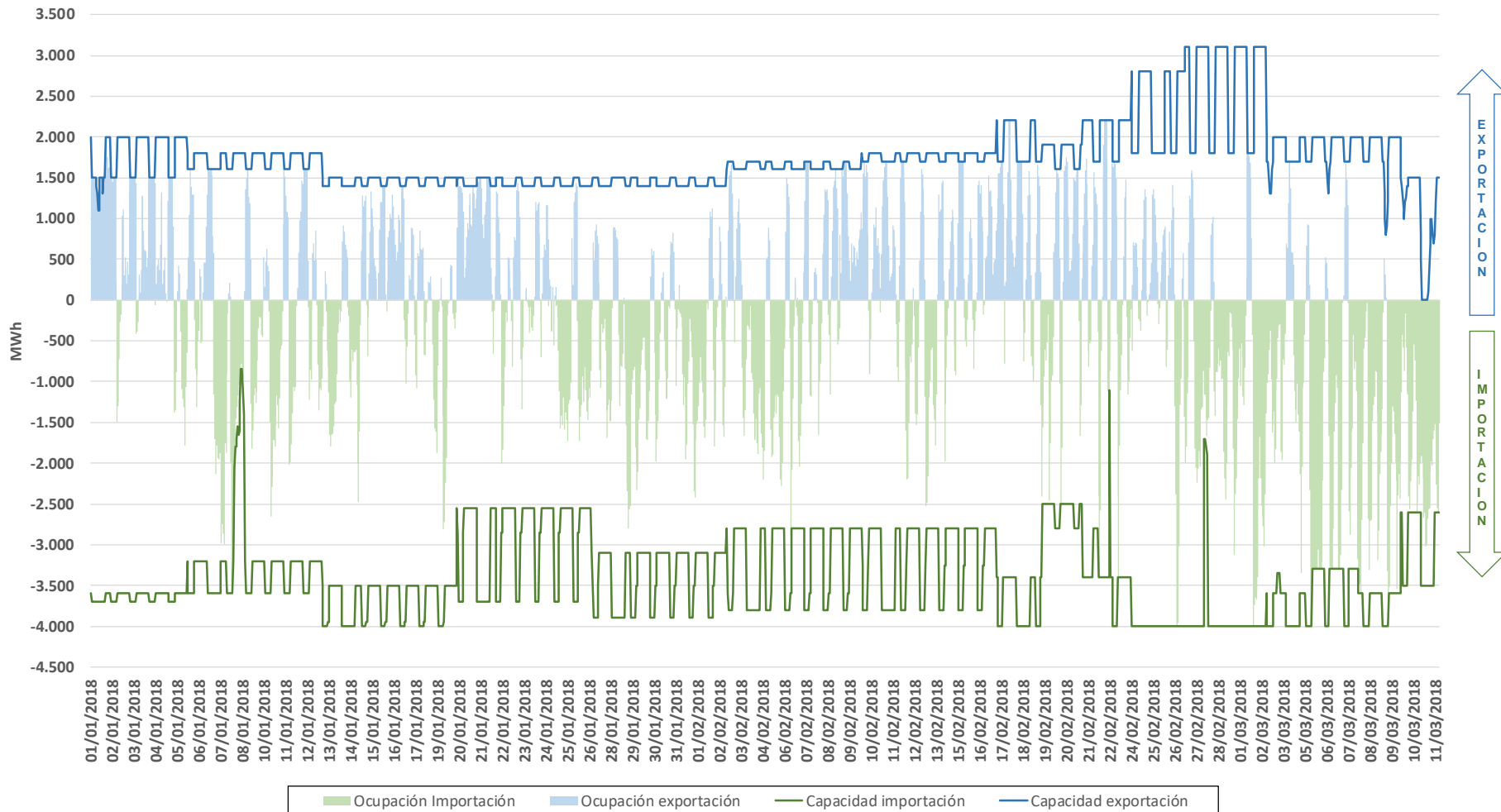


ENERGÍA MENSUAL NEGOCIADA EN EL MERCADO DIARIO (PDBF) Y EN LOS MERCADOS INTRADIARIOS EN EL MIBEL



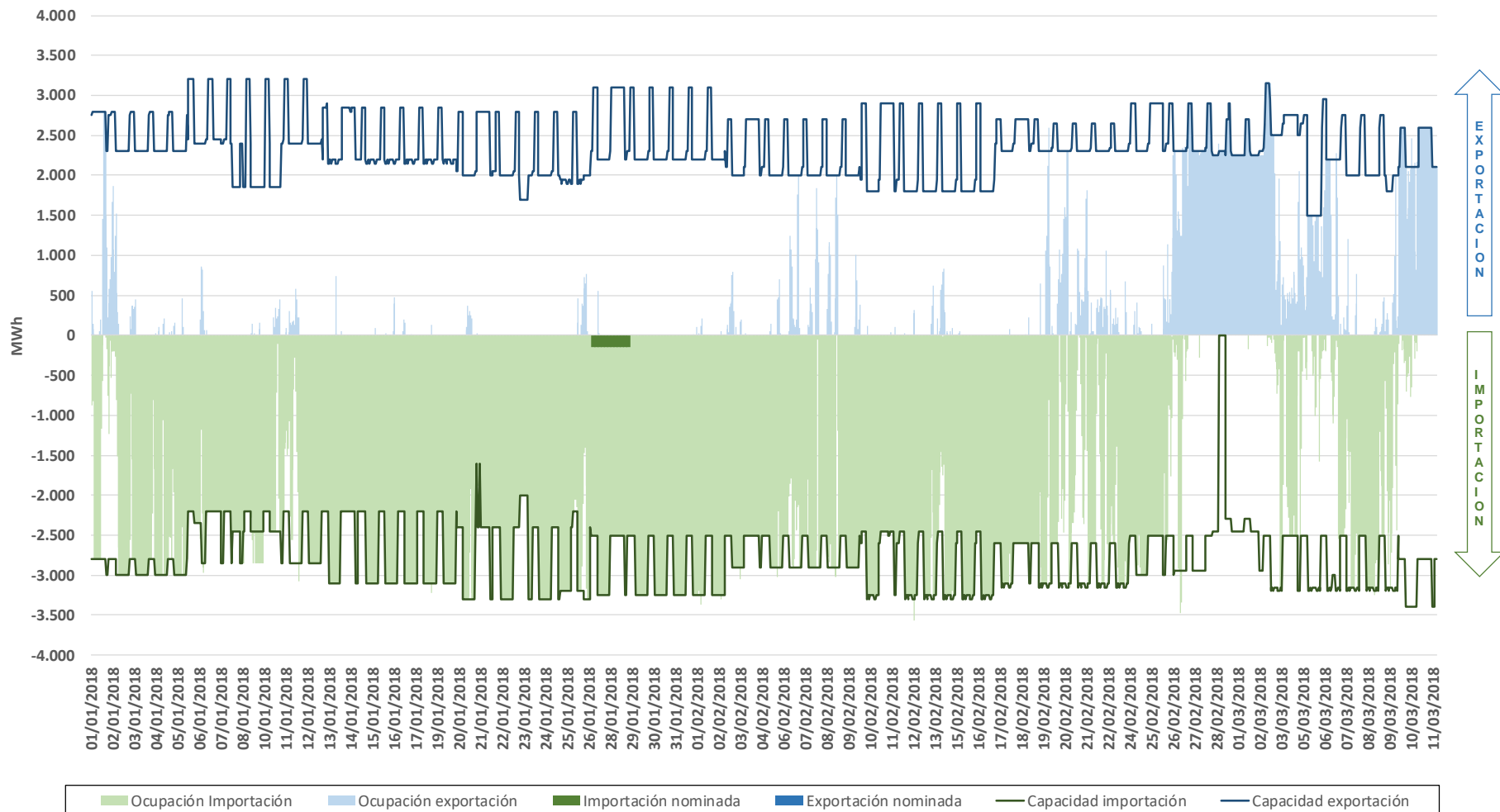
INTERCONEXIONES INTERNACIONALES (PHF)

CAPACIDAD DE INTERCAMBIO CON PORTUGAL Y ENERGÍA CASADA EN LOS MERCADOS Y EJECUTADA EN CONTRATOS BILATERALES (PHF)
(01/01/2018-11/03/2018)



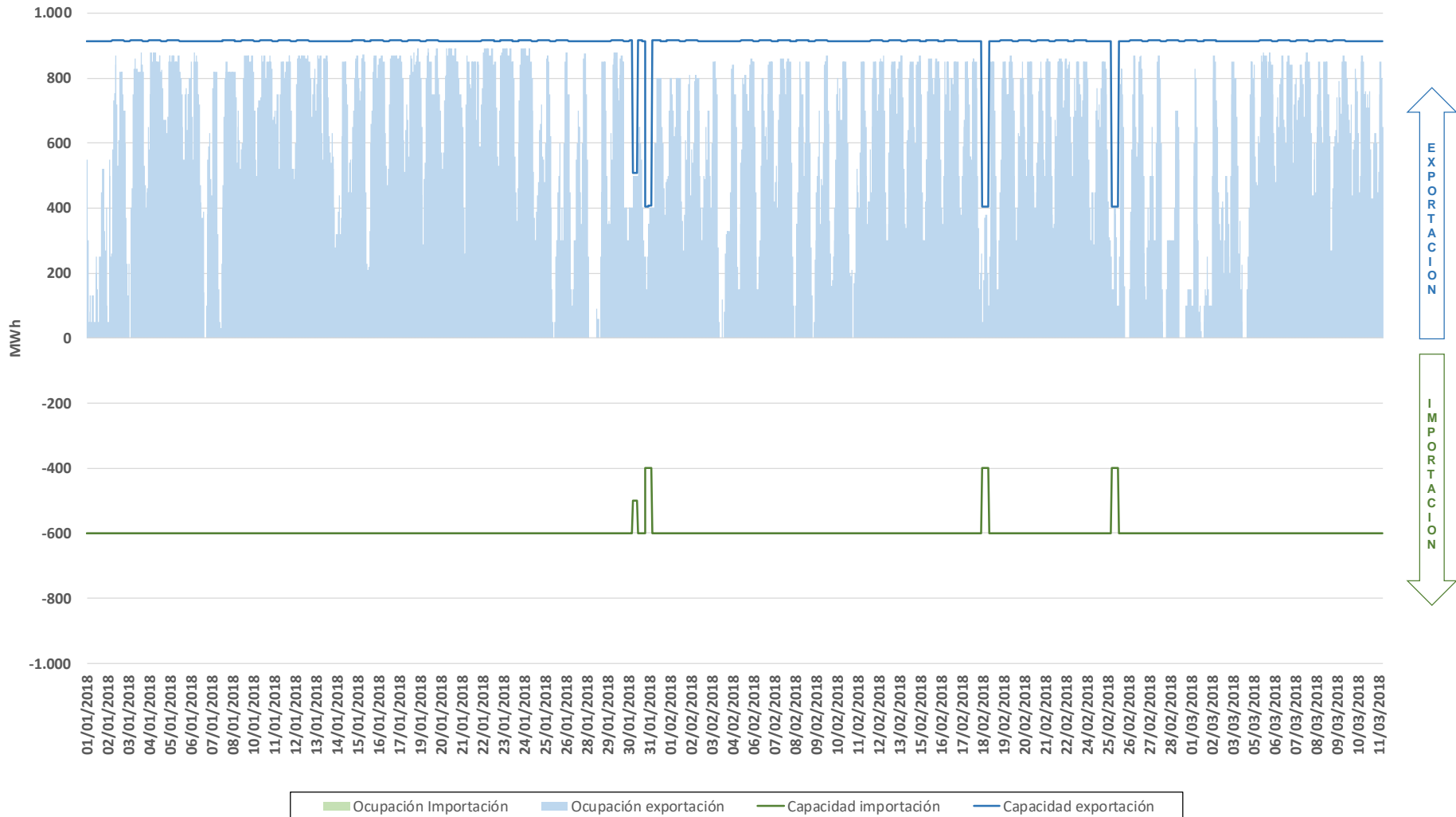
INTERCONEXIONES INTERNACIONALES (PHF)

CAPACIDAD DE INTERCAMBIO CON FRANCIA Y ENERGÍA CASADA EN LOS MERCADOS Y EJECUTADA EN CONTRATOS BILATERALES (PHF)
(01/01/2018-11/03/2018)



INTERCONEXIONES INTERNACIONALES (PHF)

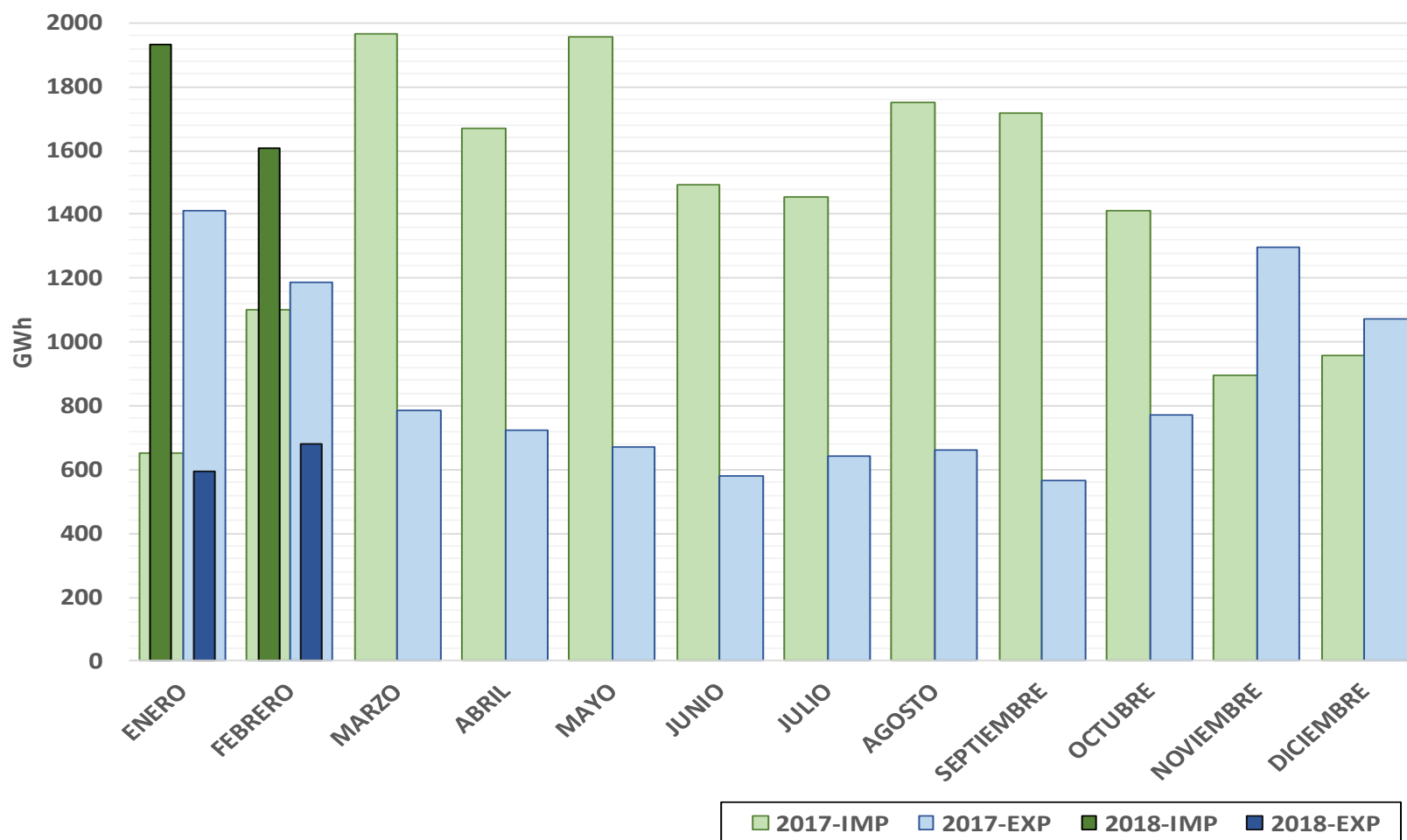
CAPACIDAD DE INTERCAMBIO CON MARRUECOS Y ENERGÍA CASADA EN LOS MERCADOS Y EJECUTADA EN CONTRATOS BILATERALES (PHF)
(01/01/2018-11/03/2018)



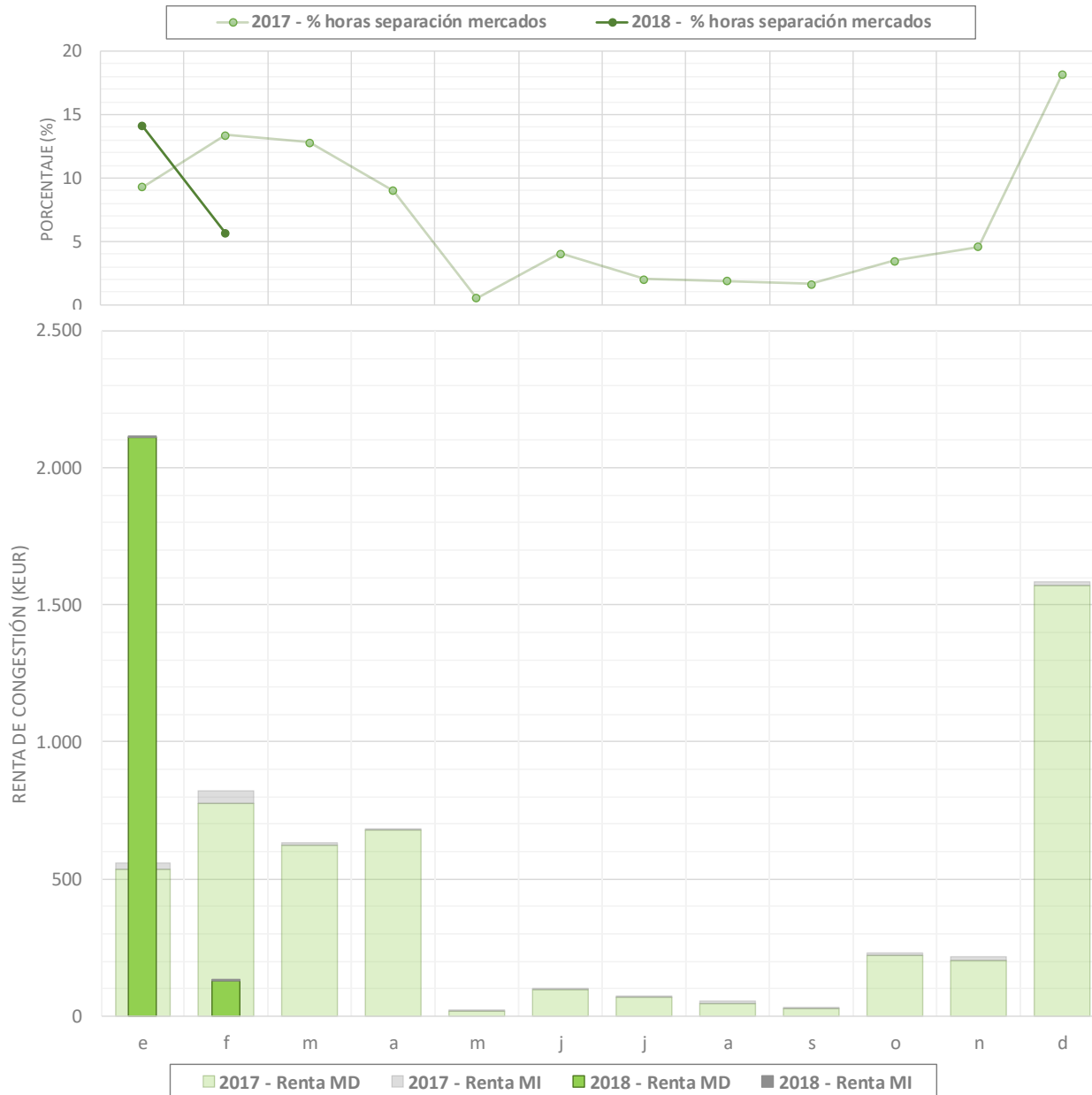
ACOPLAMIENTO MIBEL

ENERGÍA TOTAL DE IMPORTACIONES Y EXPORTACIONES. ÁMBITO INTERANUAL

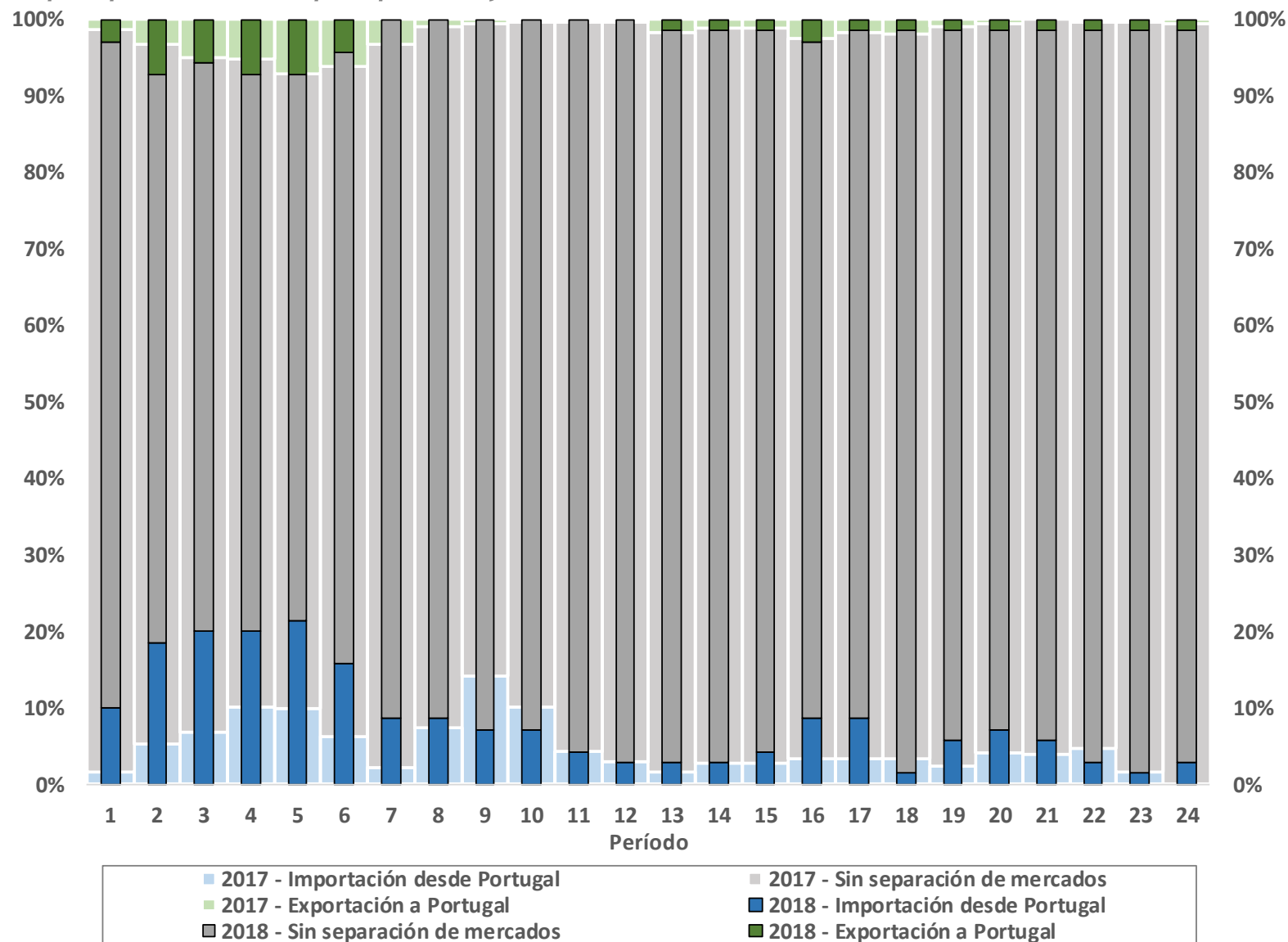
	IMPORTACIÓN [MWh]	EXPORTACIÓN [MWh]
TOTAL 2017	17.031.764	10.358.032
ENE-FEB 2017	1.754.968	2.596.993
ENE-FEB 2018	3.536.700	1.273.761



SEPARACIÓN DE MERCADOS ESPAÑA/PORTUGAL



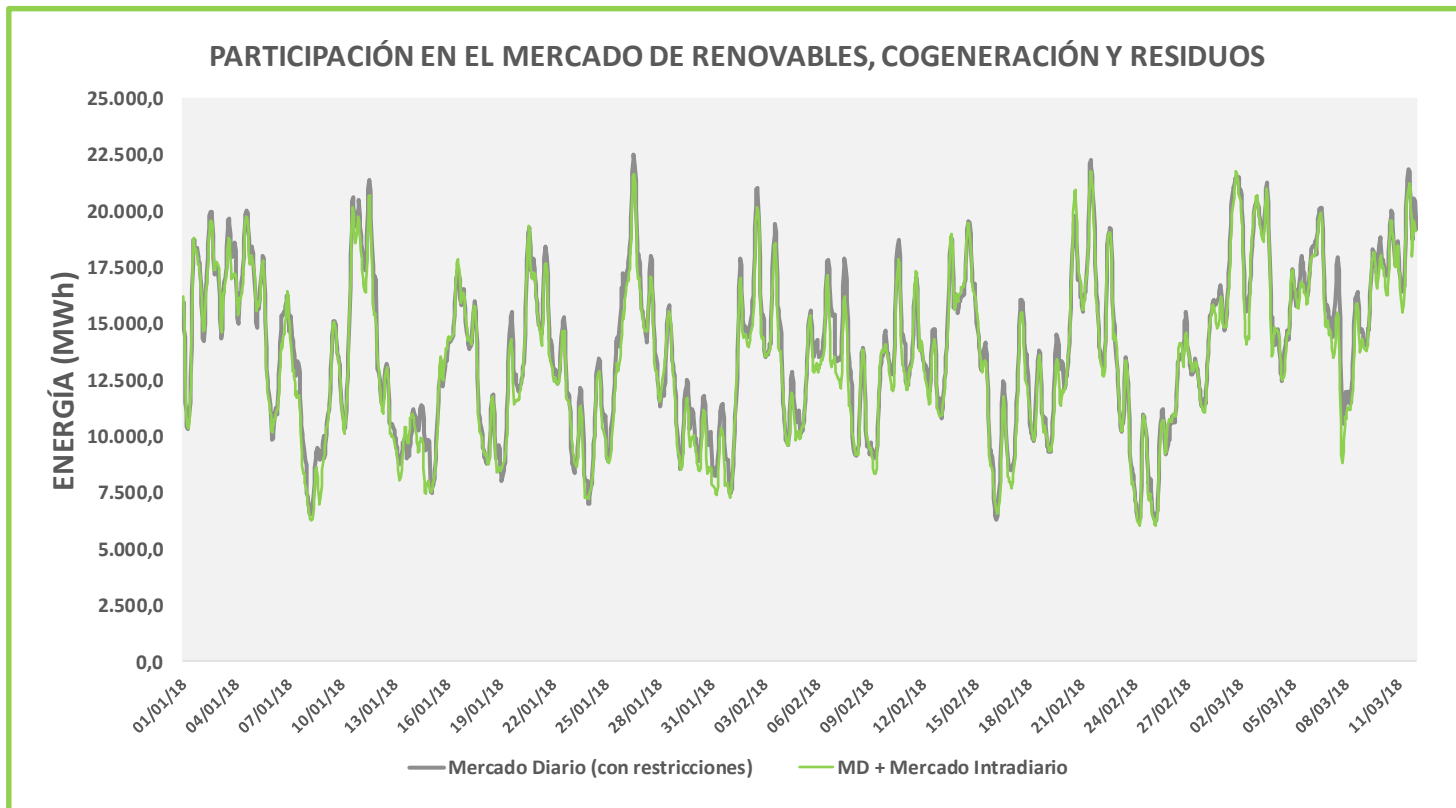
PORCENTAJE DE HORAS CON SEPARACIÓN DE MERCADOS POR HORA EN EL MERCADO DIARIO COMPARADO CON 2017 (01/01/2018 – 11/03/2018)



PARTICIPACIÓN EN MERCADO RÉGIMEN ESPECIAL

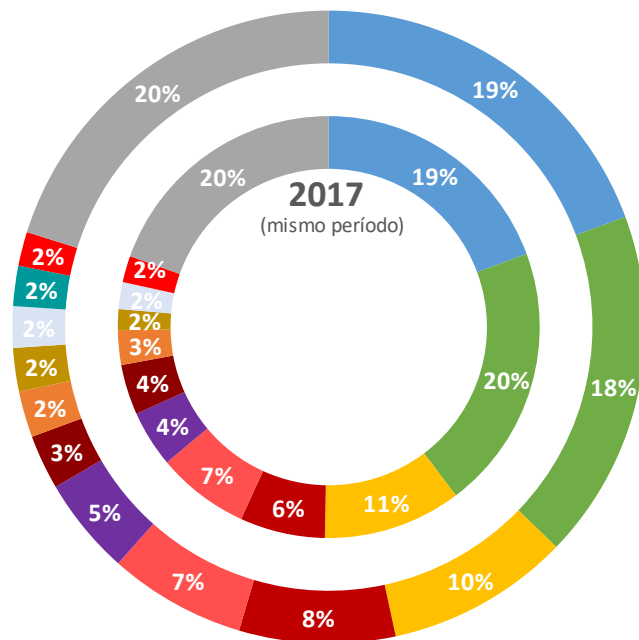
Potencia declarada en España de Renovables, cogeneración y residuos que oferta a mercado a 11 de marzo de 2018

TECNOLOGÍA	POTENCIA INSTALACIONES DIRECTAMENTE A MERCADO (MW)	POTENCIA DECLARADA COMERCIALIZADORES DE REFERENCIA (MW)
Térmica renovable	1.100,3	2.585,6
Cogeneración y resto	5.831,6	2.796,5
Eólica	23.064,3	2.737,6
Geotérmica	4,8	1.500,0
Hidráulica	2.104,1	2.576,0
Solar fotovoltaica	3.943,6	4.155,0
Solar térmica	2.302,7	1.883,0
Total	38.351,4	18.233,7

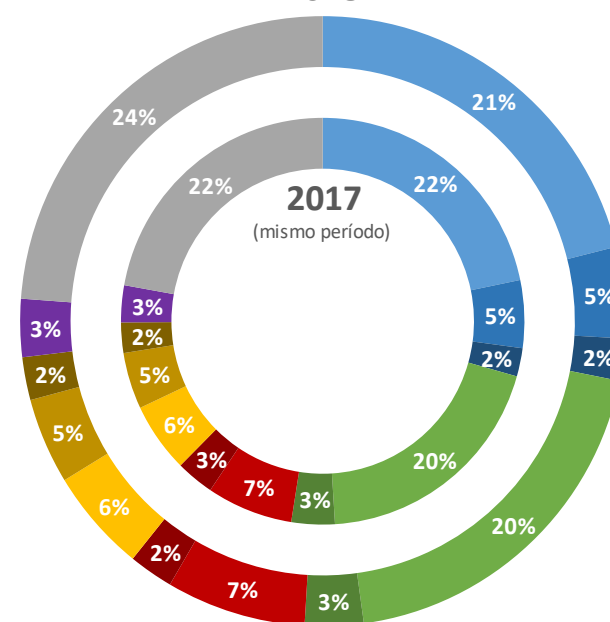


CUOTAS DE MERCADO POR EMPRESA EN EL PROGRAMA HORARIO FINAL (Enero'18)

UNIDADES DE PRODUCCIÓN 2018



UNIDADES DE ADQUISICIÓN 2018



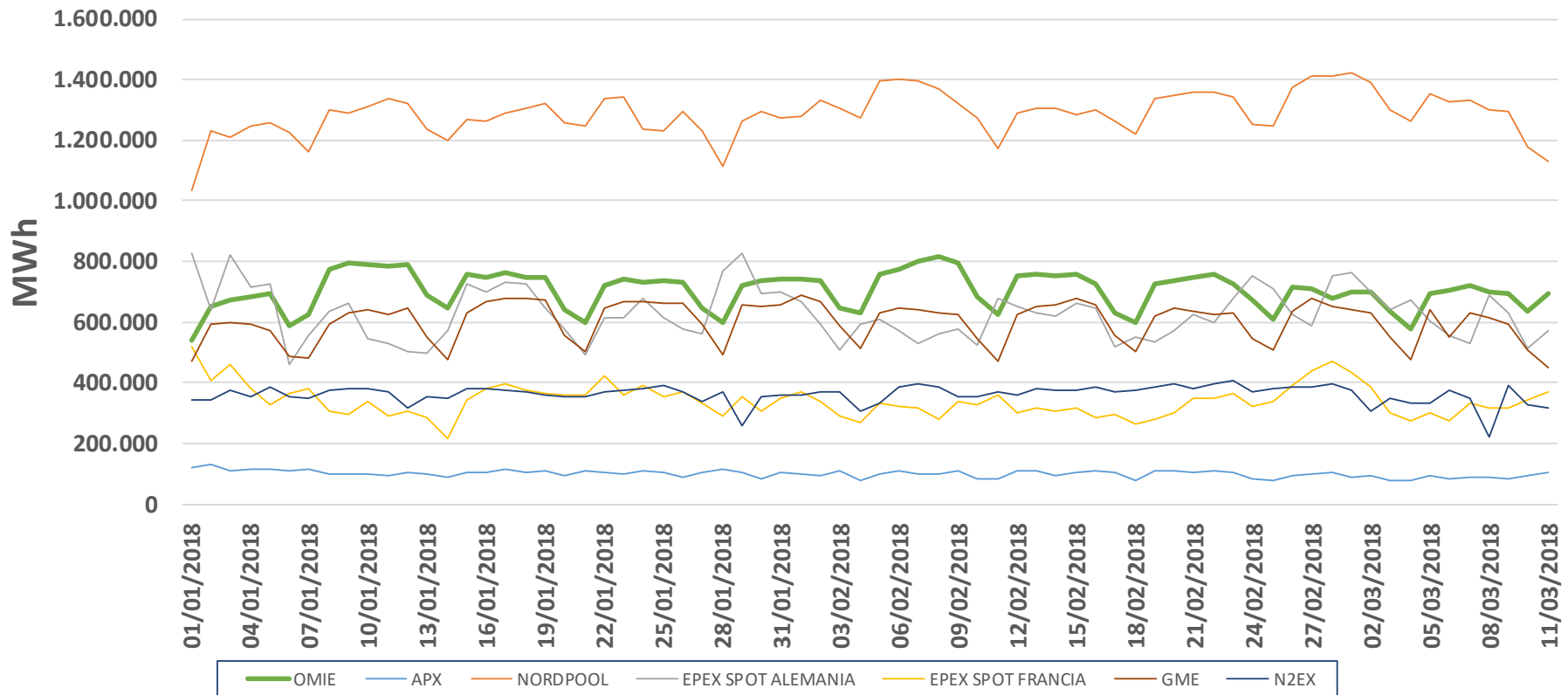
- ENDESA GENERACIÓN, S.A.
- IBERDROLA GENERACIÓN ESPAÑA S.A.
- GAS NATURAL SDG
- EDP SERVIÇO UNIVERSAL
- EDP-ENERGÍAS DE PORTUGAL
- ACCIONA GREEN ENERGY DEVELOPMENTS (ACT. COMERCI
- EDP ESPAÑA, S.A.U. (GENERACIÓN)
- REN TRADING S.A.
- WIND TO MARKET (ACT.: COMERCIALIZACIÓN RE)
- VIESGO GENERACION, S.L.
- EDP COMERCIALIZADORA
- AXPO IBERIA, S.L.
- RESTO AGENTES

- ENDESA ENERGÍA
- ENDESA ENERGIA XXI, S.L.
- ENDESA ENERGIA, SUCURSAL EN PORTUGAL
- IBERDROLA GENERACIÓN ESPAÑA S.A.
- IBERDROLA COMERCIALIZACIÓN DE ÚLTIMO RECURSO, SA
- EDP COMERCIAL-COMERCIALIZAÇÃO DE ENERGIA
- EDP ENERGÍA S.A.
- GAS NATURAL COMERCIALIZADORA
- GAS NATURAL SERVICIOS
- GAS NATURAL S.U.R. SDG S.A.
- FORTIA ENERGIA, S.L.
- RESTO AGENTES

A decorative horizontal bar is located in the top left corner, consisting of a white segment followed by a green segment.

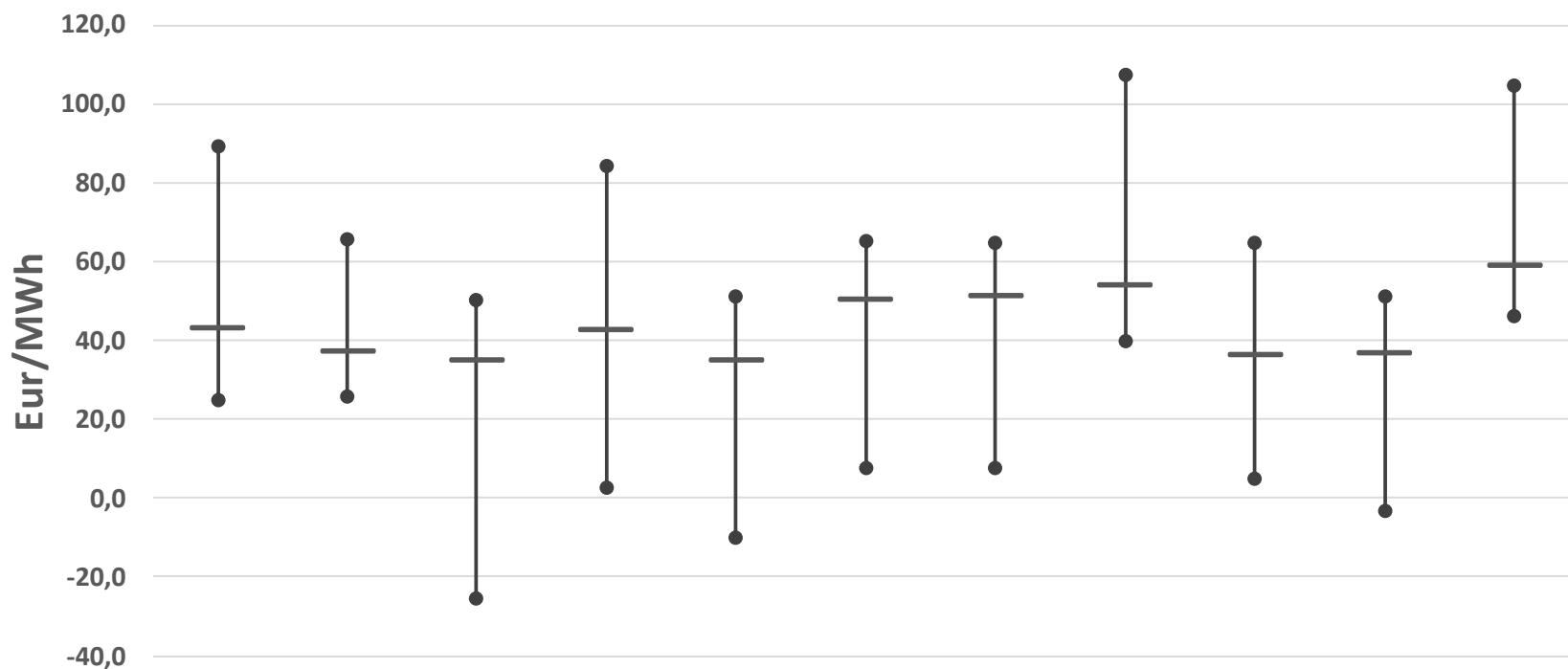
MERCADOS INTERNACIONALES

ENERGÍAS EUROPEX MERCADO DIARIO PERIODO DEL 01/01/2018 AL 11/03/2018



MERCADOS INTERNACIONALES

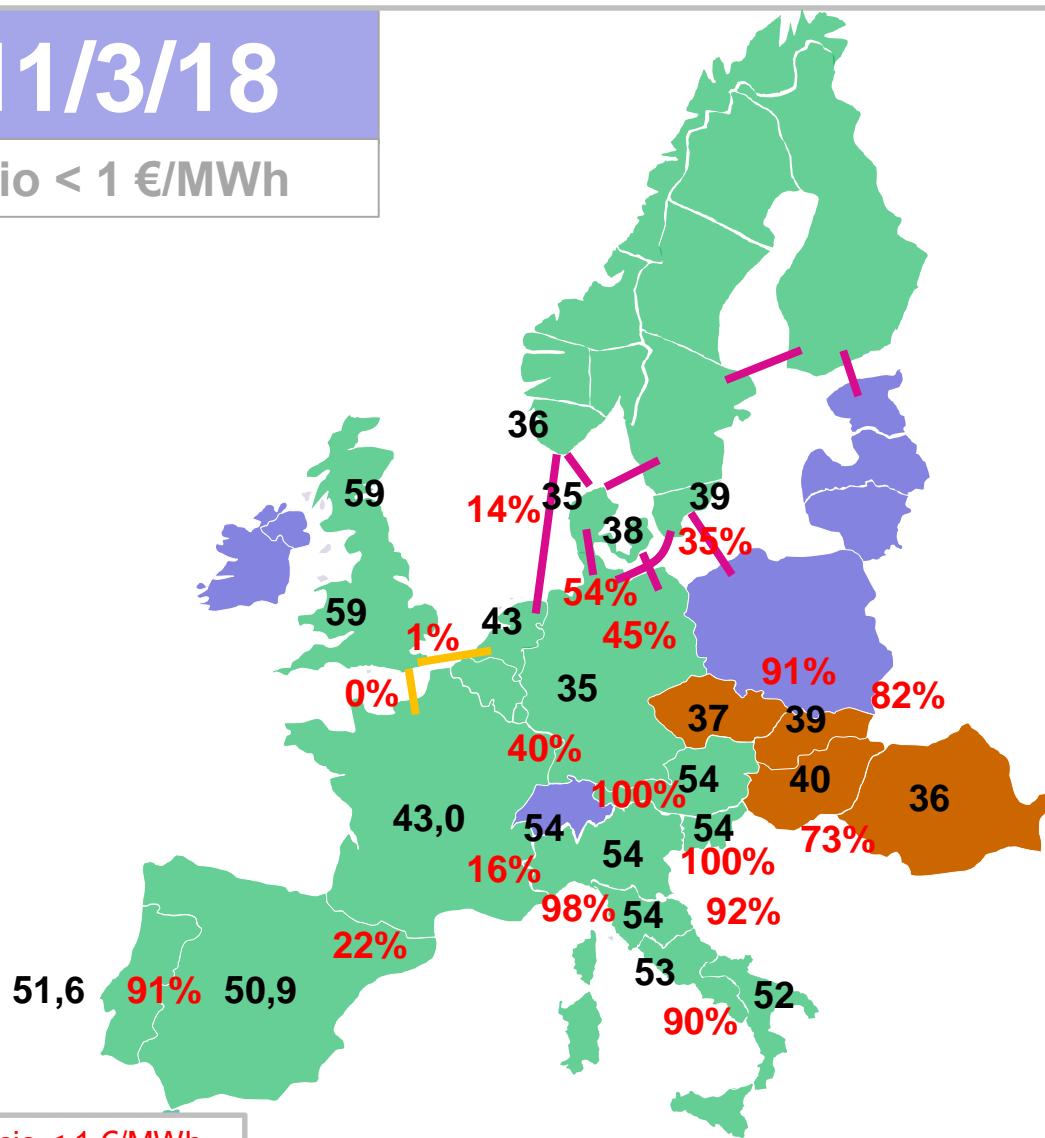
PRECIOS DIARIOS EUROPEX 01/01/2018 - 11/03/2018



	APX	Nordpool	EPEX SPOT Alemania	EPEX SPOT Francia	EXAA	OMIE ES	OMIE PT	GME	OPCOM	OTE	N2EX
Media	43,48	37,62	35,12	43,00	35,18	50,86	51,57	54,44	36,47	37,16	59,26
Max	88,98	65,42	50,30	84,28	51,00	65,11	64,77	107,17	64,80	51,16	104,44
Min	24,92	25,77	-25,30	2,66	-10,00	7,64	7,64	39,96	4,99	-3,15	46,09

1/1/18 – 11/3/18

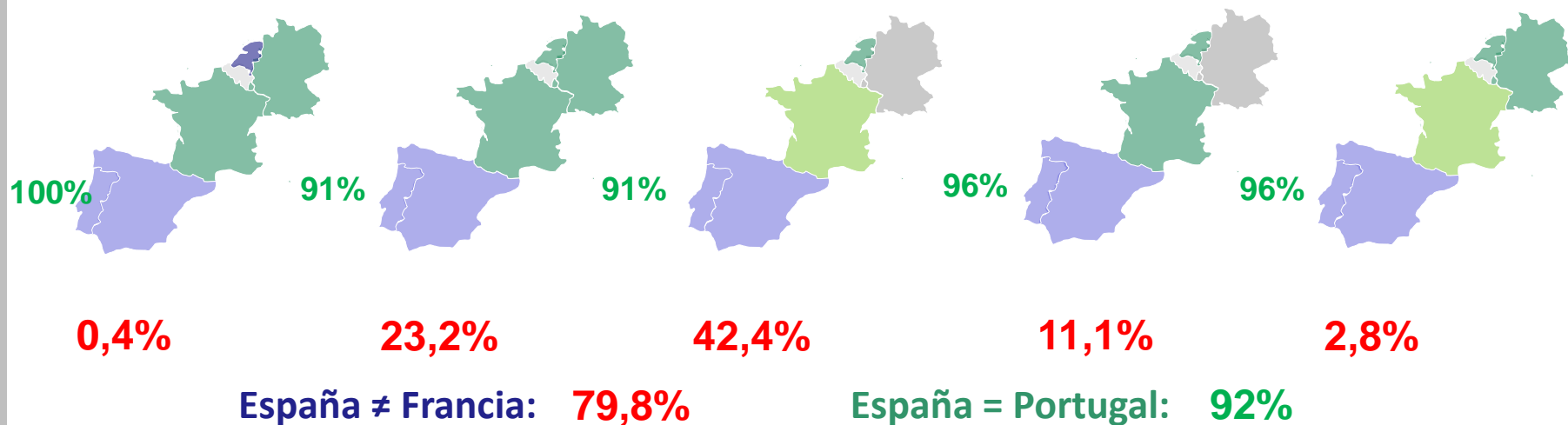
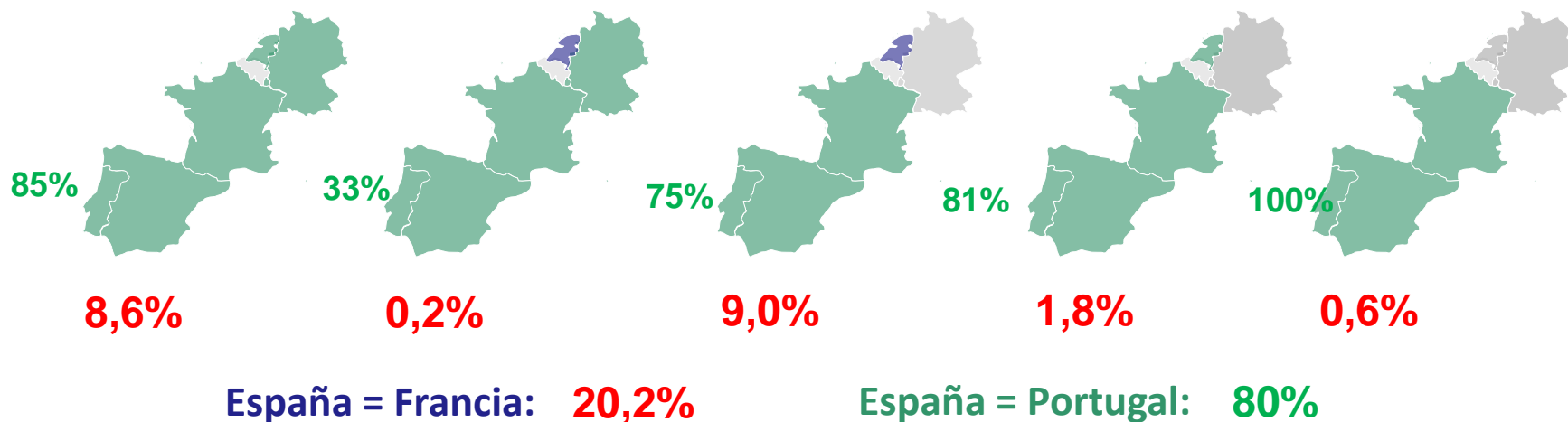
Diferencia de precio < 1 €/MWh



% de horas con diferencia de precio < 1 €/MWh
Precios medios en €/MWh

PORCENTAJE DE HORAS CON EL MISMO PRECIO: ESPAÑA / FRANCIA / ALEMANIA / HOLANDA // PORTUGAL

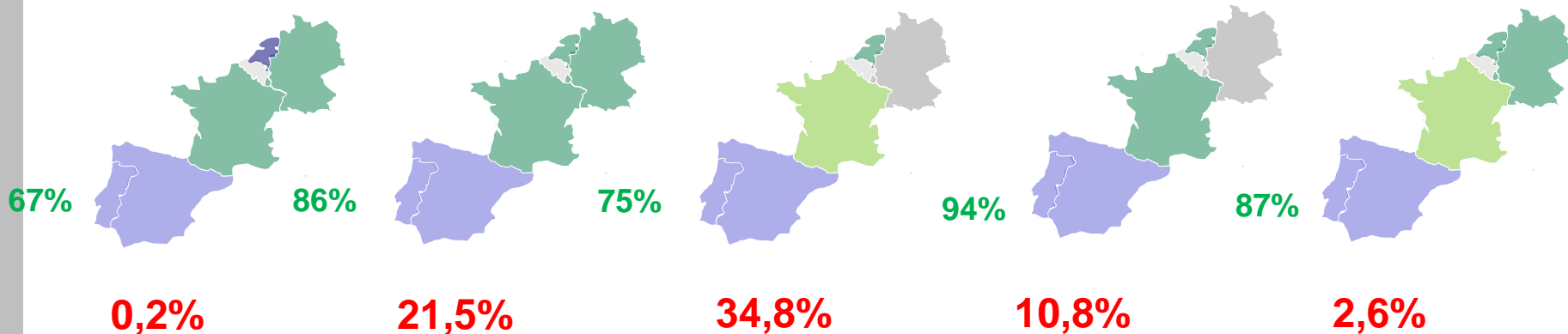
Periodos del 1/1 al 11/3



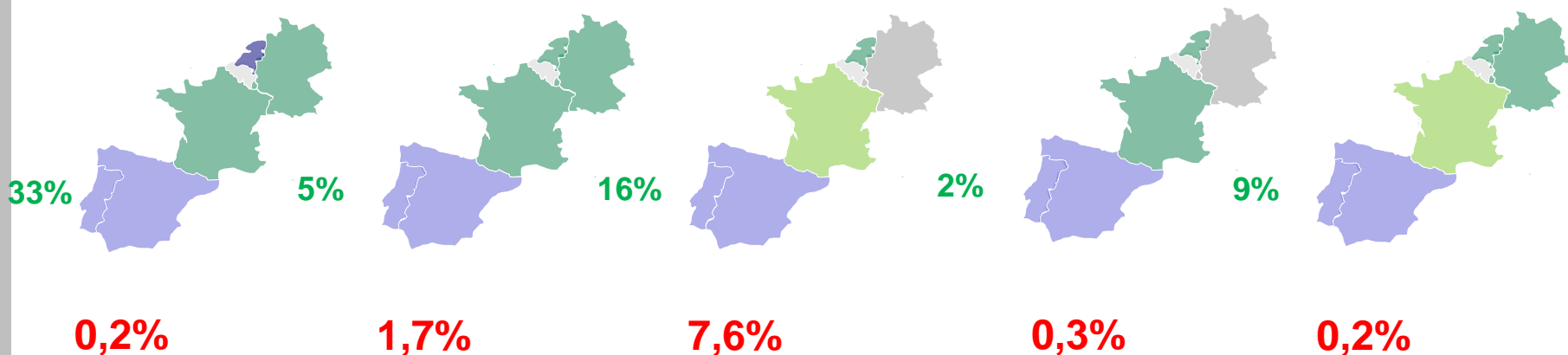
PORCENTAJE DE HORAS CON EL MISMO PRECIO: ESPAÑA / FRANCIA / ALEMANIA / HOLANDA // PORTUGAL

Periodos del 1/1 al 11/3

España > Francia: 69,9%



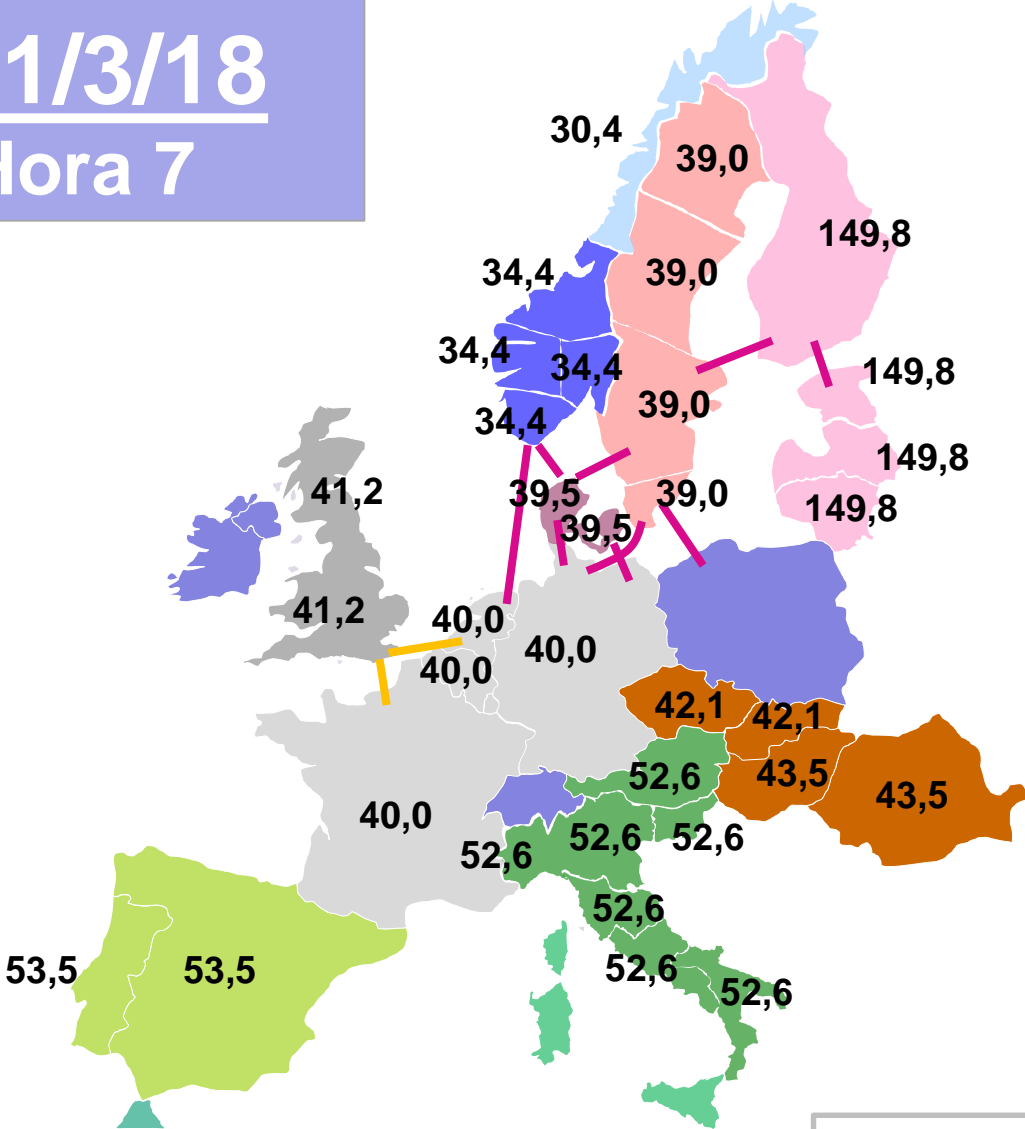
España < Francia: 9,9%



PRECIOS DE MERCADOS INTERNACIONALES

Hora con la máxima dispersión de áreas de precios

1/1/18 – 11/3/18
23/01/18 Hora 7



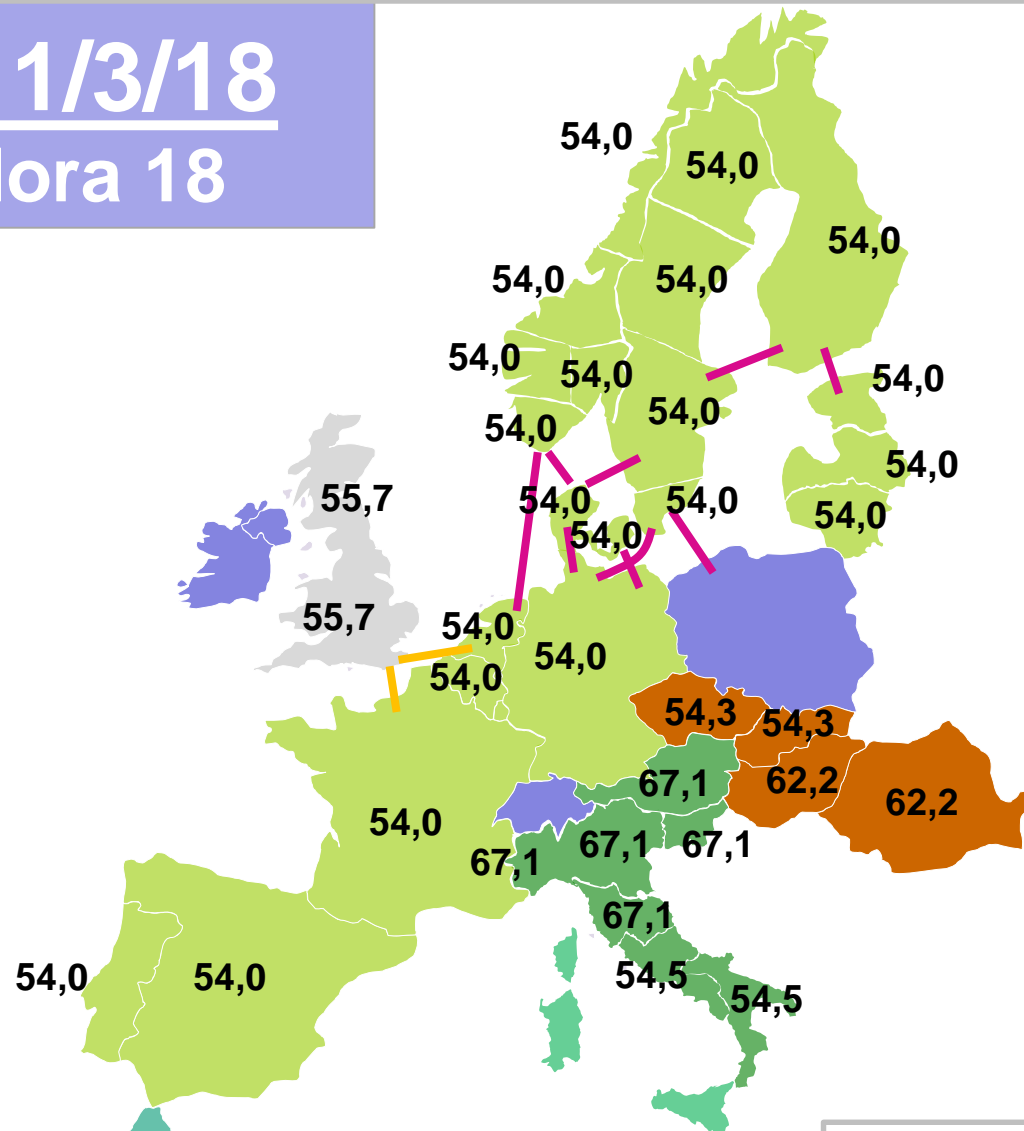
Precios en €/MWh

Fuente: Web públicos de los PXs, procesado por OMIE

PRECIOS DE MERCADOS INTERNACIONALES.

Hora con el máximo acoplamiento de precios

1/1/18 – 11/3/18
06/03/18 Hora 18



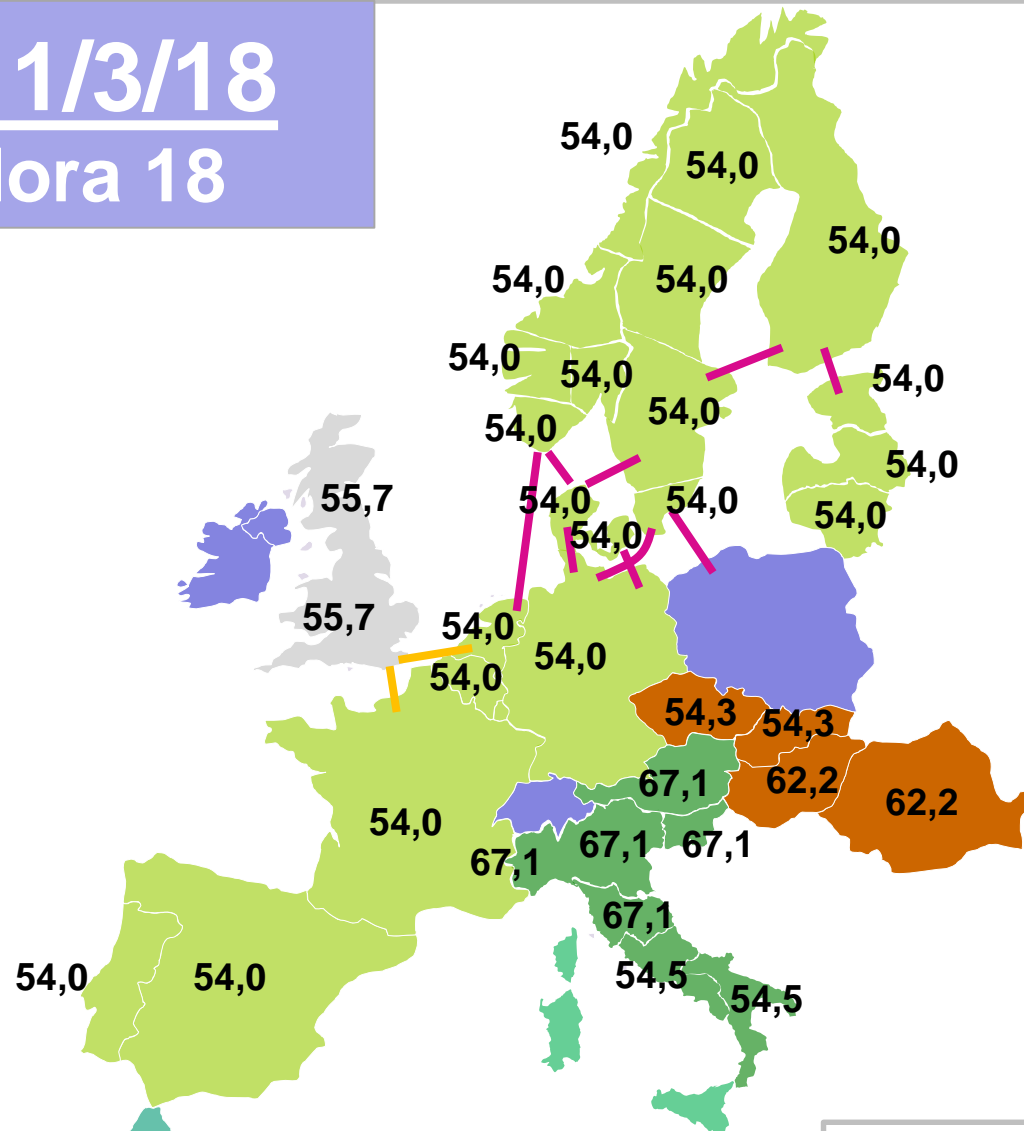
Precios en €/MWh

PRECIOS DE MERCADOS INTERNACIONALES.

Hora con el máximo acoplamiento de precios con España

1/1/18 – 11/3/18

06/03/18 Hora 18

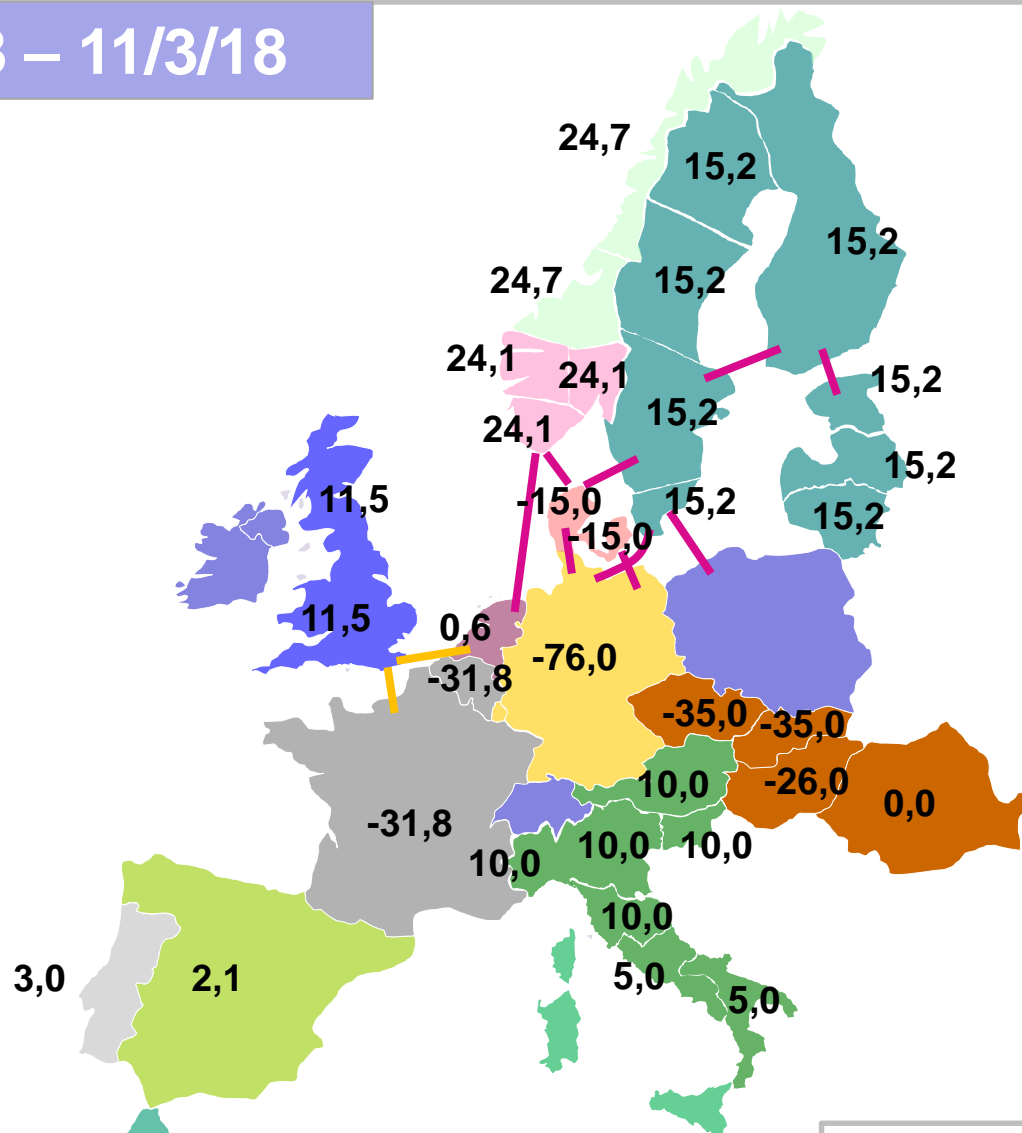


Precios en €/MWh

PRECIOS DE MERCADOS INTERNACIONALES

Precios mínimos en cada área

Periodo 1/1/18 – 11/3/18



Precios en €/MWh

A decorative horizontal bar is located on the left side of the slide, consisting of a white segment followed by a green segment.

LIQUIDACIONES

PRECIO HORARIO FINAL MEDIO DEMANDA NACIONAL

FEBRERO



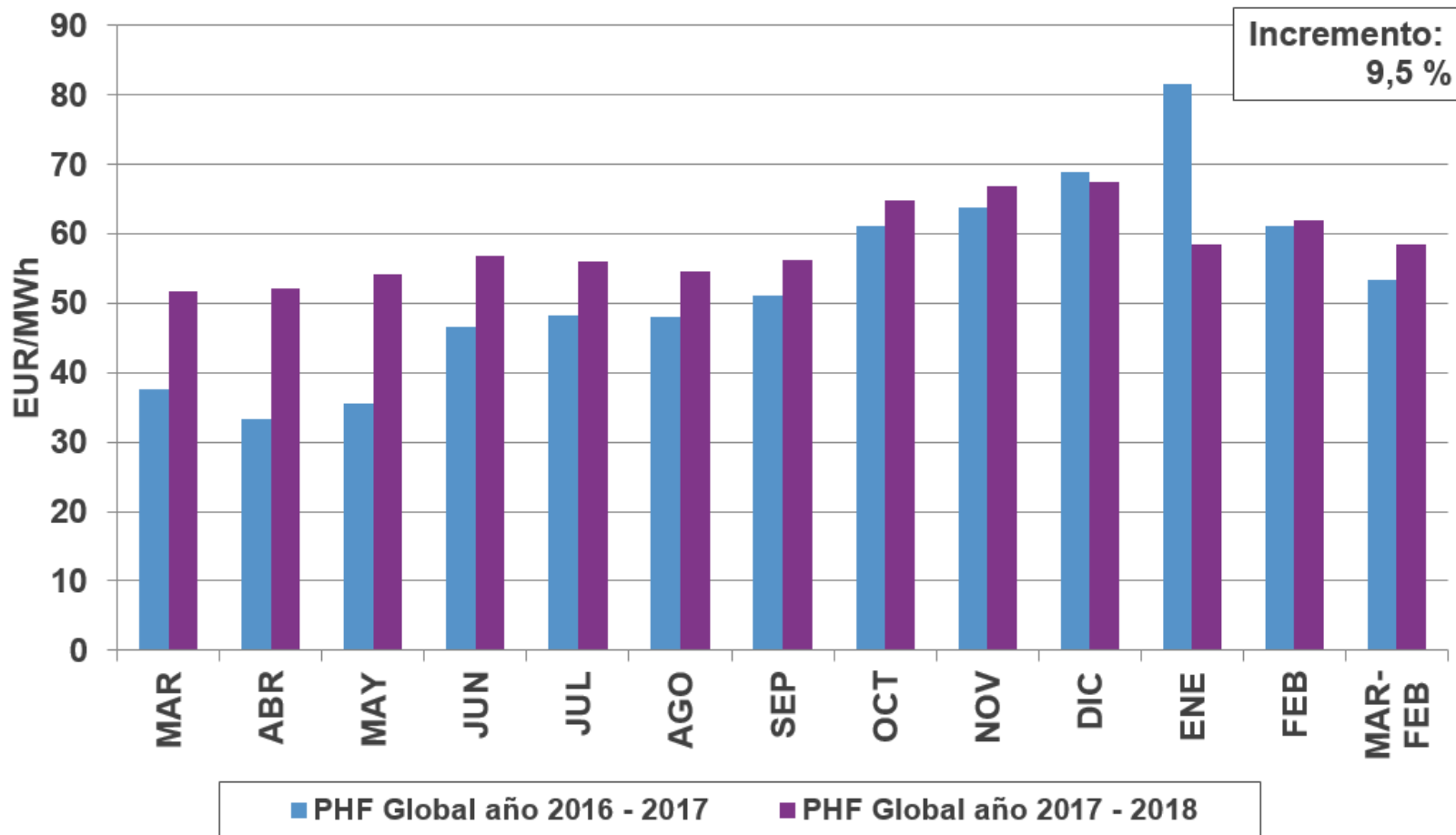
Mercado/Proceso	Año 2017		Año 2018	
	EUR/MWh	%	EUR/MWh	%
Mercado diario	53,04	86,63%	55,77	89,89%
Mercado intradiario	0,01	0,02%	-0,01	-0,01%
Restricciones	2,06	3,36%	0,93	1,50%
Reserva de potencia a subir	0,02	0,03%	0,06	0,10%
Asig. Secundaria	0,65	1,06%	0,49	0,78%
Otros procesos	0,11	0,18%	0,09	0,15%
Pago por capacidad	3,17	5,18%	3,25	5,24%
Servicio de interrumpibilidad	2,17	3,54%	1,46	2,36%
TOTAL	61,22	100%	62,04	100%

La componente de restricciones incluye tanto las restricciones técnicas al mercado diario como las restricciones en tiempo real.

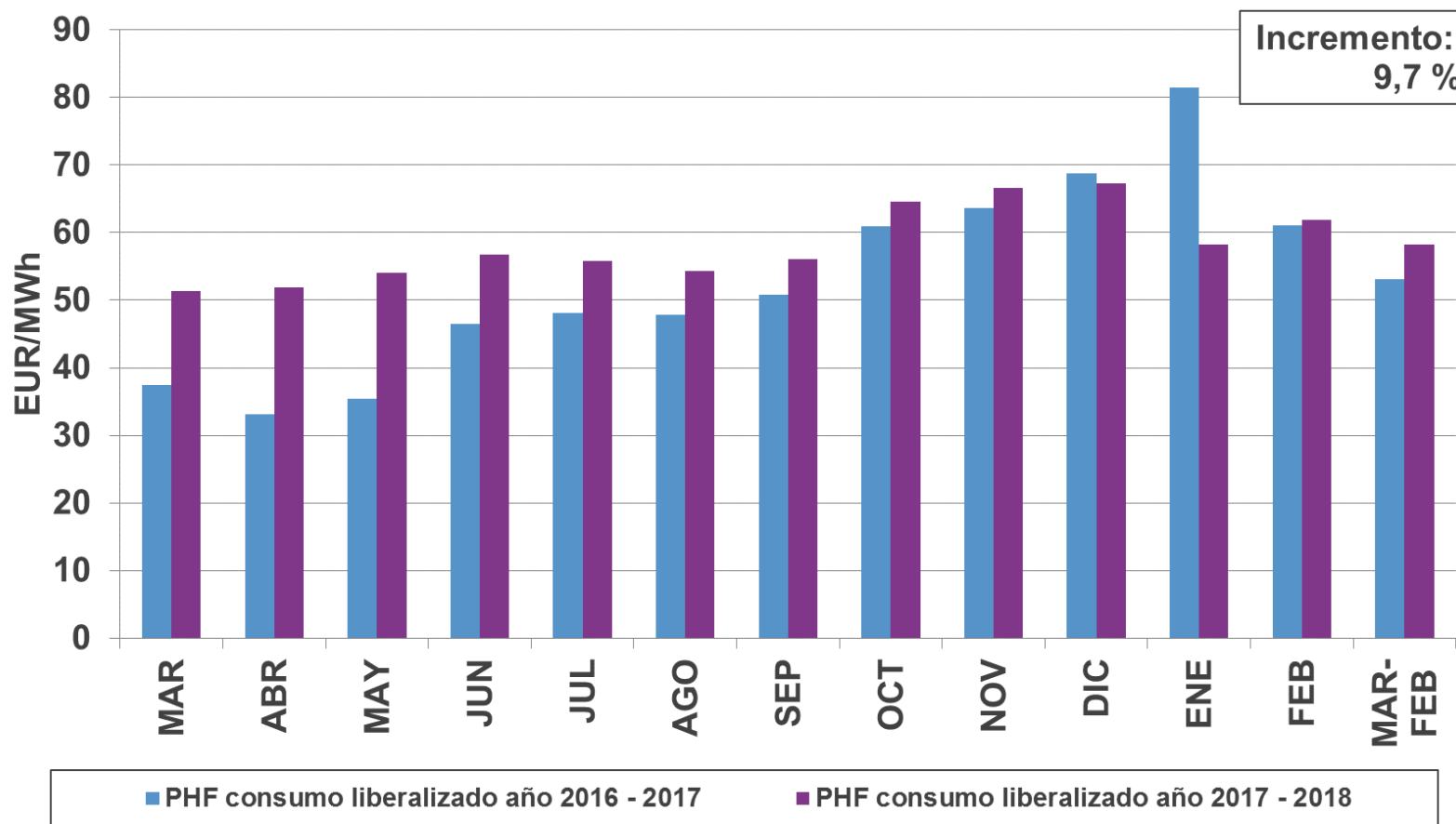
Datos elaborados por OMIE de acuerdo con la Disposición Adicional Sexta del Real Decreto 216/2014, de 28 de marzo

PRECIO HORARIO FINAL GLOBAL

MAR 16 – FEB 17 y MAR 17 – FEB 18



**PRECIO HORARIO FINAL DE LOS CONSUMIDORES DIRECTOS Y
COMERCIALIZADORES (EXCEPTO LOS DE REFERENCIA)
MARZO 2017 - FEBRERO 2018**



PRECIO HORARIO FINAL MEDIO DE LA DEMANDA NACIONAL MARZO 2017 - FEBRERO 2018

		Mercado diario	Mercado intradiario	Restricciones	Asig. Secundaria	Otros procesos	Pago por capacidad	TOTAL
MARZO	EUR/MWh	43,93	0,01	2,36	0,52	2,30	2,52	51,65
	%	85,05	0,02	4,58	1,00	4,46	4,89	100
ABRIL	EUR/MWh	44,20	0,00	2,49	0,69	2,37	2,38	52,13
	%	84,78	0,01	4,77	1,33	4,55	4,56	100
MAYO	EUR/MWh	47,60	0,00	1,48	0,65	2,14	2,37	54,25
	%	87,75	0,00	2,73	1,19	3,95	4,37	100
JUNIO	EUR/MWh	50,77	0,00	0,71	0,50	2,03	2,91	56,93
	%	89,19	0,00	1,25	0,88	3,56	5,11	100
JULIO	EUR/MWh	49,14	-0,01	1,19	0,43	1,96	3,22	55,93
	%	87,86	-0,02	2,13	0,77	3,51	5,75	100
AGOSTO	EUR/MWh	48,04	-0,01	1,90	0,46	2,10	2,16	54,66
	%	87,89	-0,02	3,48	0,84	3,84	3,96	100
SEPTIEMBRE	EUR/MWh	49,55	-0,03	1,61	0,47	2,28	2,41	56,29
	%	88,03	-0,05	2,85	0,84	4,04	4,28	100
OCTUBRE	EUR/MWh	57,62	-0,03	1,26	0,82	2,86	2,34	64,86
	%	88,84	-0,05	1,94	1,26	4,40	3,61	100
NOVIEMBRE	EUR/MWh	60,52	0,02	0,84	0,61	2,28	2,58	66,85
	%	90,54	0,03	1,26	0,91	3,41	3,86	100
DICIEMBRE	EUR/MWh	60,16	0,00	1,11	0,95	2,15	3,15	67,51
	%	89,11	-0,01	1,64	1,41	3,18	4,67	100
ENERO	EUR/MWh	51,78	-0,01	1,13	0,70	1,52	3,30	58,42
	%	88,64	-0,02	1,93	1,20	2,60	5,64	100
FEBRERO	EUR/MWh	55,77	-0,01	0,93	0,49	1,61	3,25	62,04
	%	89,89	-0,01	1,50	0,78	2,60	5,24	100

PRECIO HORARIO FINAL MEDIO DEMANDA NACIONAL

AÑO MÓVIL

Mercado/Proceso	Mar-2015 / Feb-2016		Mar-2016 / Feb-2017		Mar-2017 / Feb-2018	
	EUR/MWh	%	EUR/MWh	%	EUR/MWh	%
Mercado diario	49,01	82,56%	45,82	85,73%	51,66	88,28%
Mercado intradiario	0,00	-0,01%	0,00	0,01%	-0,01	-0,01%
Restricciones	2,93	4,93%	2,04	3,81%	1,40	2,40%
Reserva de potencia a subir	0,13	0,21%	0,15	0,27%	0,09	0,15%
Asig. Secundaria	0,91	1,53%	0,67	1,25%	0,61	1,04%
Otros procesos	0,12	0,20%	0,06	0,11%	0,08	0,13%
Pago por capacidad	4,37	7,36%	2,76	5,17%	2,73	4,67%
Servicio de interrumpibilidad	1,91	3,22%	1,95	3,65%	1,96	3,34%
TOTAL	59,37	100%	53,45	100%	58,51	100%

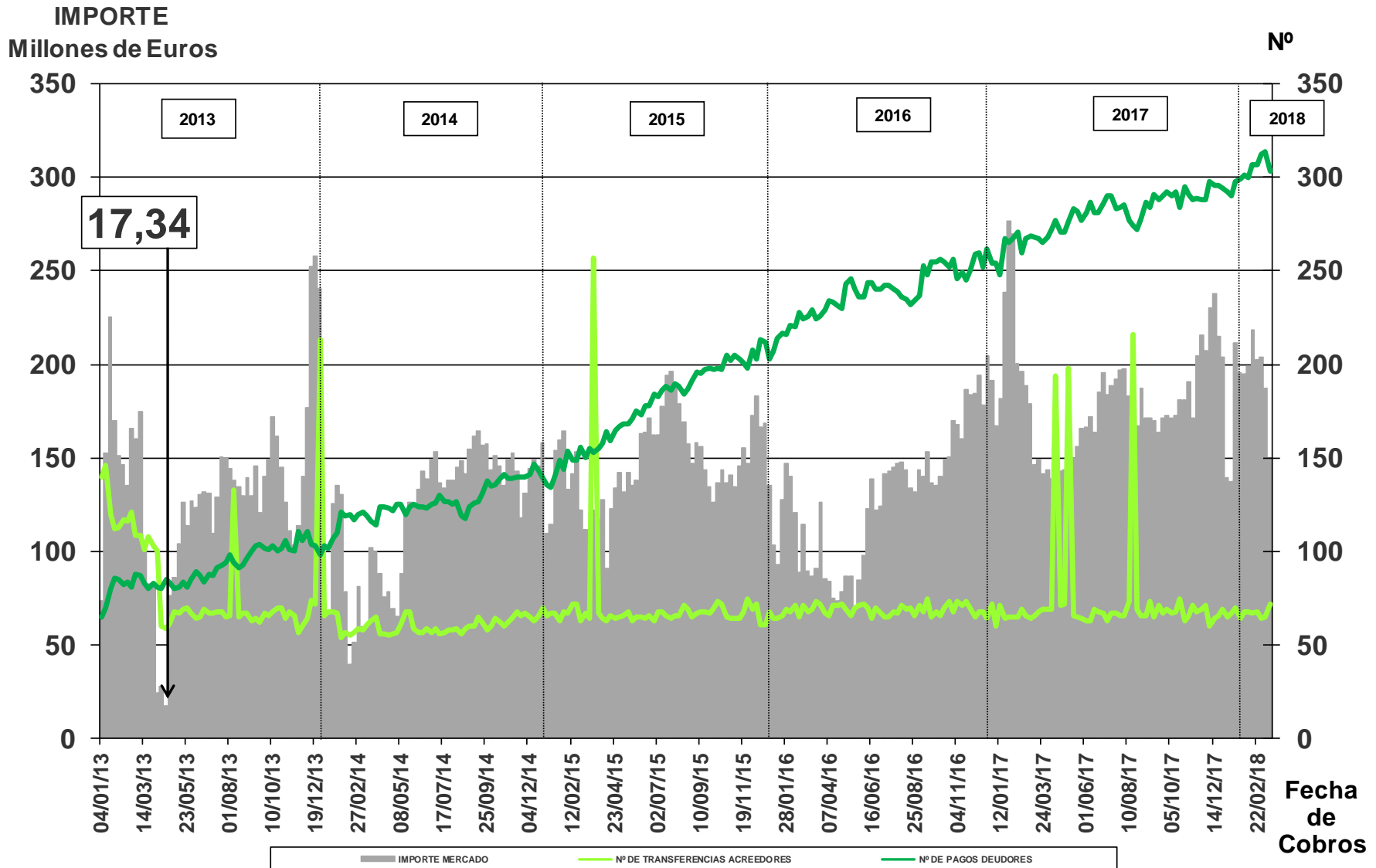
La componente de restricciones incluye tanto las restricciones técnicas al mercado diario como las restricciones en tiempo real.

Datos elaborados por OMIE de acuerdo con la Disposición Adicional Sexta del Real Decreto 216/2014, de 28 de marzo

PAGOS POR CAPACIDAD. DISTRIBUCIÓN						
PERIODO	PAGOS DE LA DEMANDA			COBRO DE LOS GENERADORES	COSTE RESTRICCIONES GS	SALDO A DÉFICIT
	GWh	M€	€/MWh	M€	M€	M€
Mar 15 - Feb 16	246,3	1.076,4	4,37	426,7	0,0	649,8
Mar 16 - Feb 17	250,1	690,8	2,76	411,9	0,0	278,9
Mar 17 - Feb 18	252,8	690,3	2,73	385,2	0,0	305,1

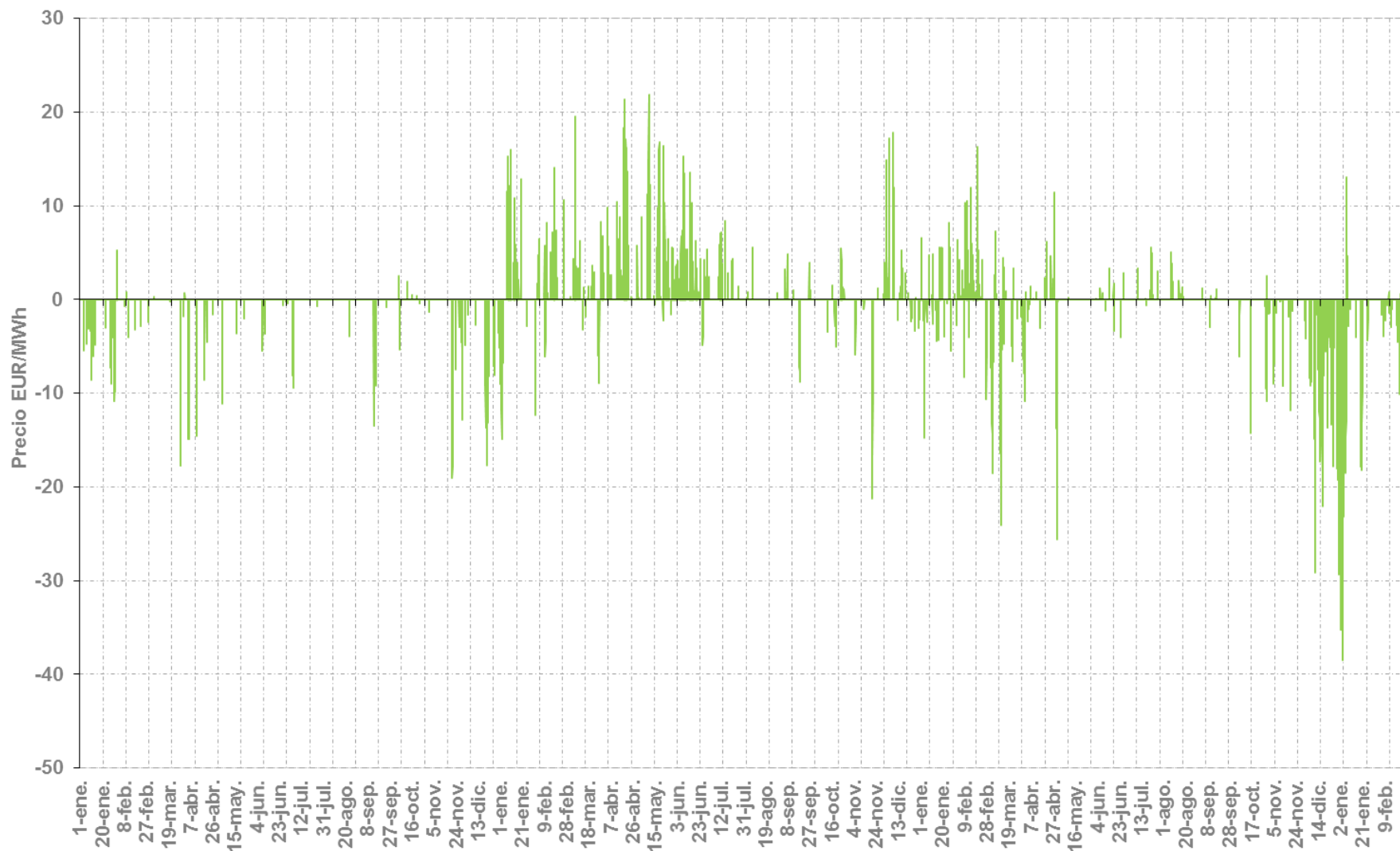
* Los datos de las liquidaciones desde abril de 2017 son provisionales

EVOLUCIÓN SUMAS TRANSFERIDAS A AGENTES ACREEDORES POR DÍA DE COBROS Y NÚMERO DE AGENTES ACREEDORES/DEUDORES



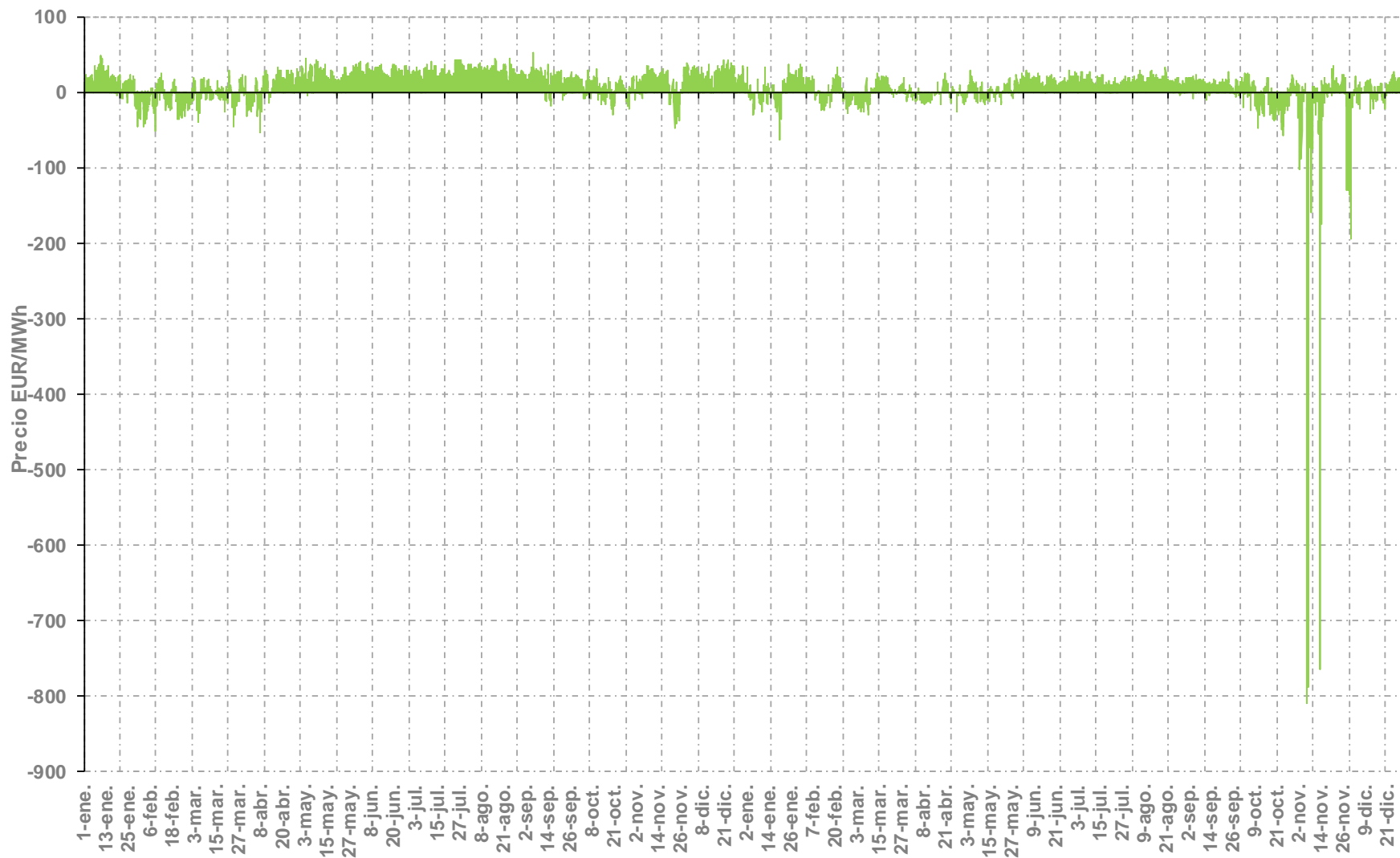
EVOLUCIÓN DE LA DIFERENCIA DE PRECIOS ENTRE ESPAÑA Y PORTUGAL

01/01/2015 AL 28/02/2018



EVOLUCIÓN DE LA DIFERENCIA DE PRECIOS ENTRE ESPAÑA Y FRANCIA

01/01/2017 AL 28/02/2018



RENTA CONGESTIÓN EN CADA FRONTERA

01/01/2017 AL 31/12/2017

Mes	Interconexión España - Portugal			Interconexión España - Francia			Renta congestión Total Euros
	Flujo		Renta congestión Euros	Flujo		Renta congestión Euros	
	Exportación GWh	Importación GWh		Exportación GWh	Importación GWh		
Enero	454.680,3	729.229,2	556.805	799.496,1	527.809,6	13.084.284	13.641.089
Febrero	231.665,6	886.807,2	820.609	474.006,9	979.403,9	8.017.441	8.838.051
Marzo	439.411,3	761.685,1	633.905	107.747,6	1.878.989,4	17.915.174	18.549.078
Abril	490.649,8	610.441,8	685.088	20.652,3	1.572.329,7	15.295.436	15.980.524
Mayo	403.323,8	588.274,2	19.846	1.561,8	1.947.970,6	25.121.555	25.141.401
Junio	285.021,5	533.872,9	100.264		1.381.112,3	24.689.602	24.789.866
Julio	272.961,2	742.701,1	69.351		1.235.635,1	18.142.098	18.211.449
Agosto	209.909,1	964.227,4	53.864	103,4	1.592.967,2	24.524.094	24.577.959
Septiembre	306.165,2	564.078,8	28.974	541,3	1.611.756,1	19.461.323	19.490.297
Octubre	594.259,4	252.300,6	228.498	83.203,5	1.359.363,4	12.964.625	13.193.123
Noviembre	472.728,5	547.103,5	216.448	771.048,8	764.540,5	14.986.946	15.203.394
Diciembre	644.348,7	423.818,1	1.583.650	537.432,7	883.555,2	11.452.581	13.036.231
Total	4.805.124,4	7.604.539,9	4.997.301	2.795.794,4	15.735.433,0	205.655.160	210.652.461

La renta de congestión es el resultado de aplicar al flujo en la interconexión la diferencia de precios a cada lado de la frontera.

RENTA CONGESTIÓN EN CADA FRONTERA

01/01/2018 AL 28/02/2018

Mes	Interconexión España - Portugal			Interconexión España - Francia			Renta congestión Total Euros
	Flujo		Renta congestión Euros	Flujo		Renta congestión Euros	
	Exportación GWh	Importación GWh		Exportación GWh	Importación GWh		
Enero	502.592,6	529.429,2	2.115.344	16.239,3	1.895.048,5	30.217.877	32.333.221
Febrero	517.818,8	485.988,3	134.280	150.396,1	1.571.695,6	17.201.248	17.335.528
Marzo							
Abril							
Mayo							
Junio							
Julio							
Agosto							
Septiembre							
Octubre							
Noviembre							
Diciembre							
Total	1.020.411,4	1.015.417,5	2.249.624	166.635,4	3.466.744,1	47.419.125	49.668.749

La renta de congestión es el resultado de aplicar al flujo en la interconexión la diferencia de precios a cada lado de la frontera.

GRACIAS
POR SU ATENCIÓN

—omie