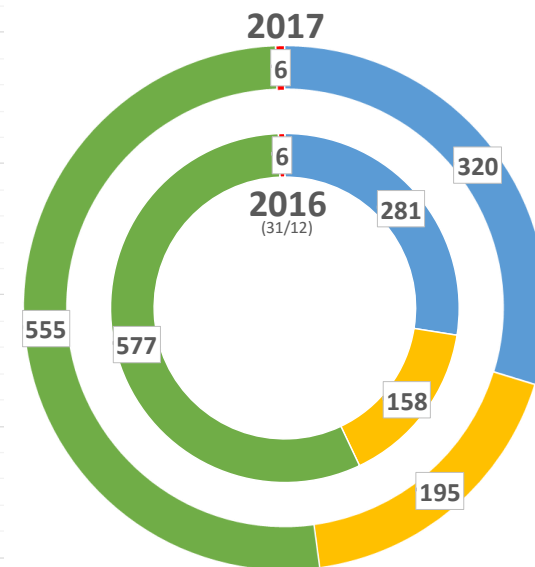
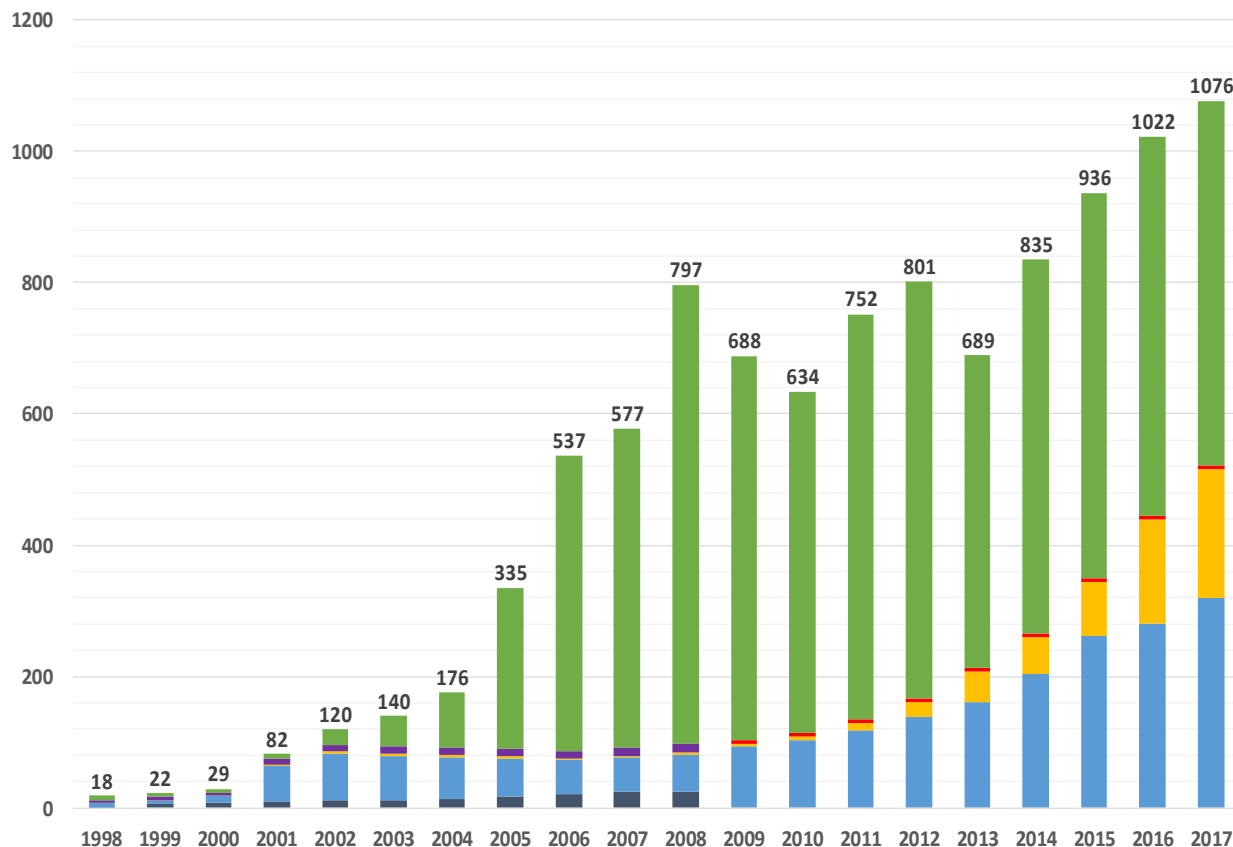


SITUACIÓN DEL MERCADO DE
ELECTRICIDAD
16-01-2018



NÚMERO DE AGENTES EN EL MERCADO IBÉRICO

AGENTES POR TIPO EN EL MERCADO IBÉRICO (31/12/2017)



■ PRODUCTORES

■ DISTRIBUIDORES *

■ COMERCIALIZADORES

■ COMERCIALIZADOR DE REFERENCIA / ULTIMO RECURSO

■ CONSUMIDORES DIRECTOS

■ AGENTES EXTERNOS **

* Los distribuidores desde el 01/01/2009 pasaron a Comercializadores de referencia

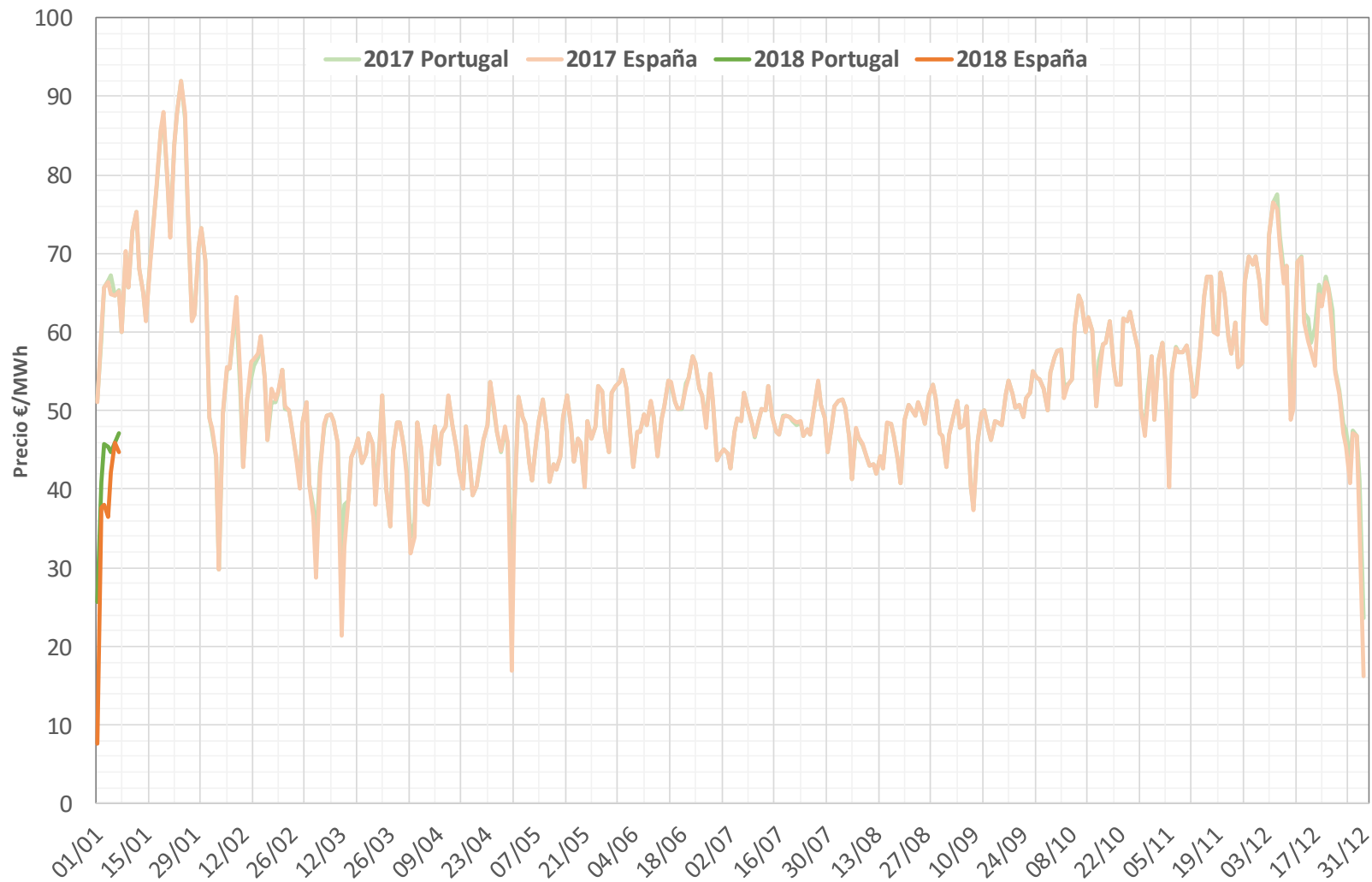
** Los agentes externos desde el 01/01/2009 se incluyen en los comercializadores

A decorative horizontal bar is positioned on the left side of the page, extending from the grey vertical bar. It is composed of a white segment followed by a green segment.

MERCADO DIARIO

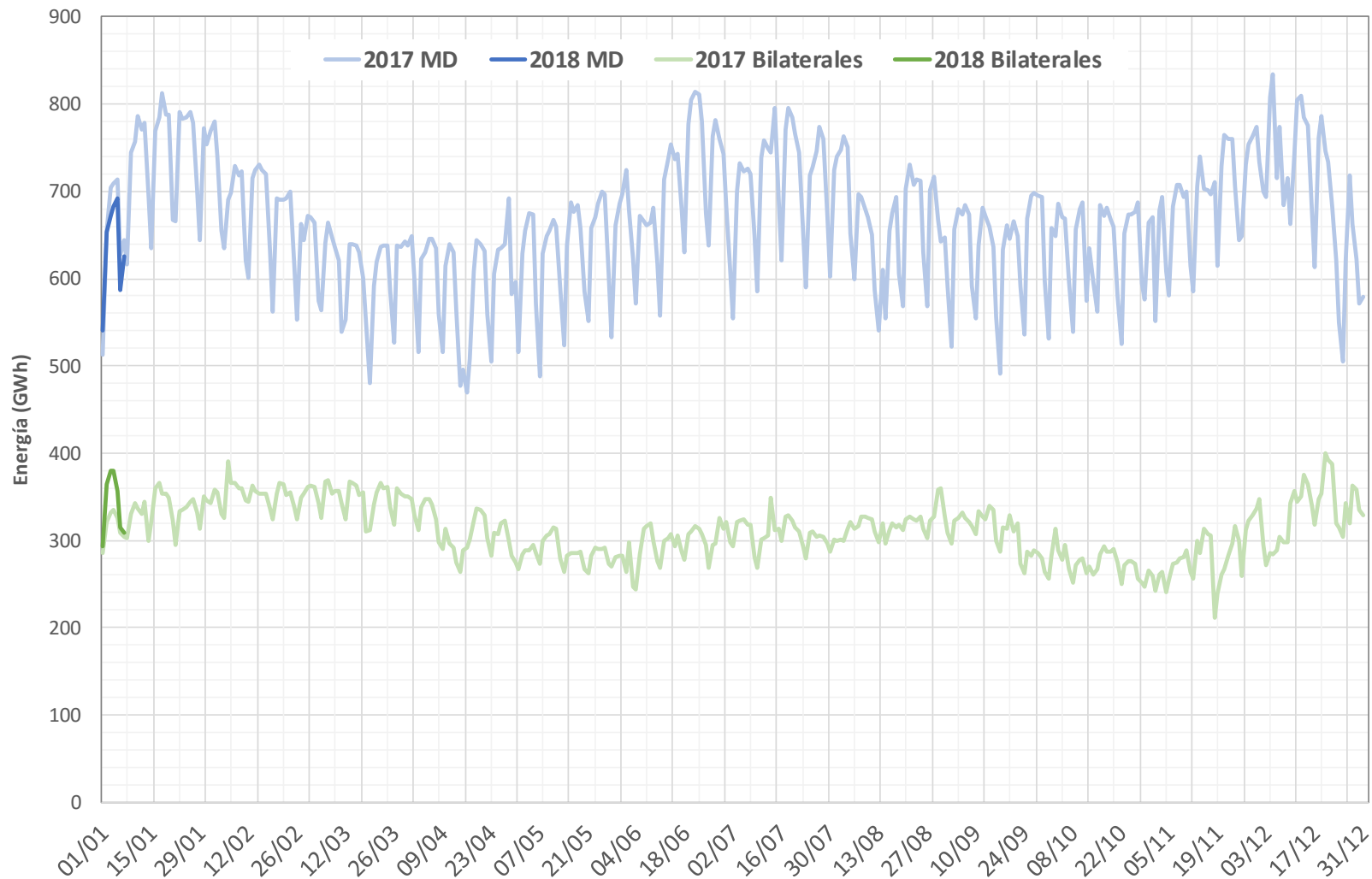
PRECIOS EN EL MERCADO DIARIO

PRECIOS MEDIOS ARITMÉTICOS EN EL MIBEL (EUR/MWH)
2017 / 2018

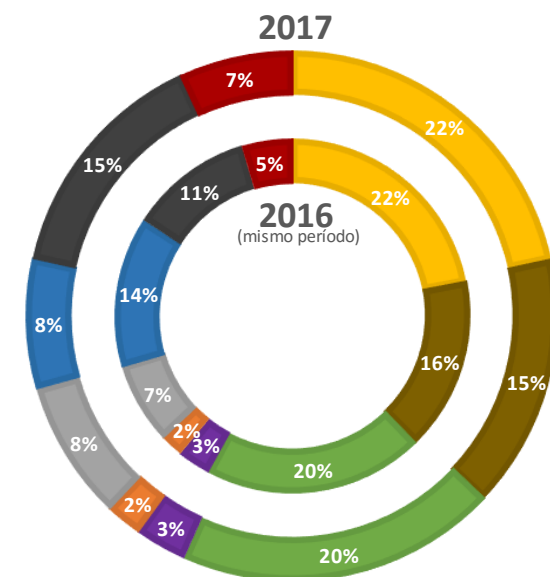
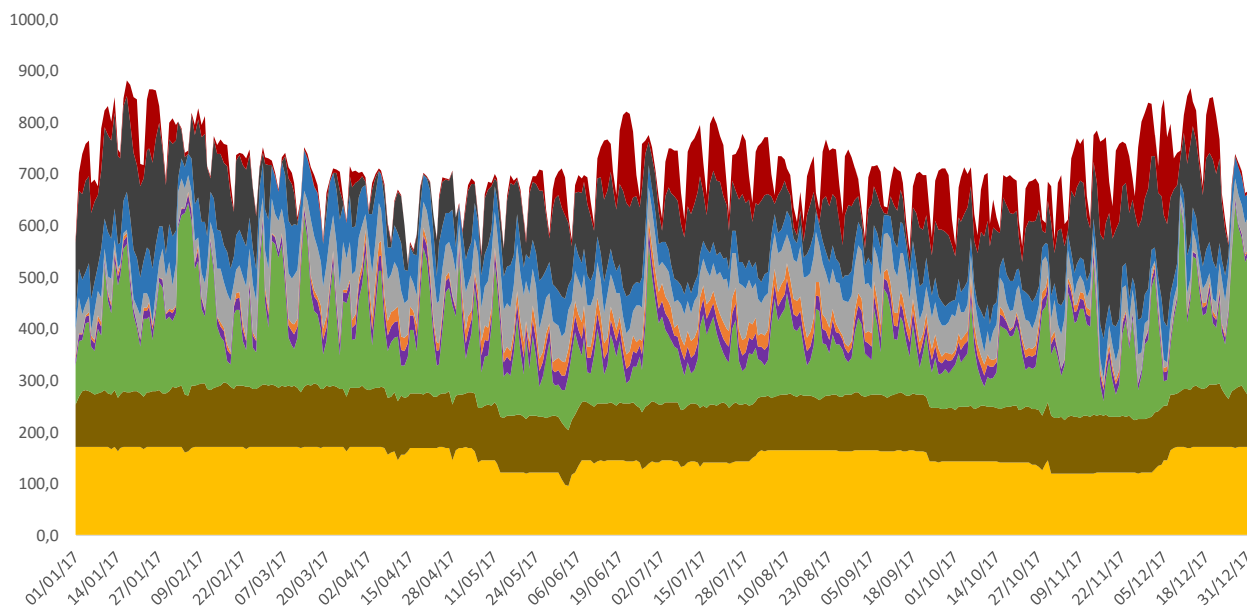


ENERGÍAS EN EL MERCADO DIARIO

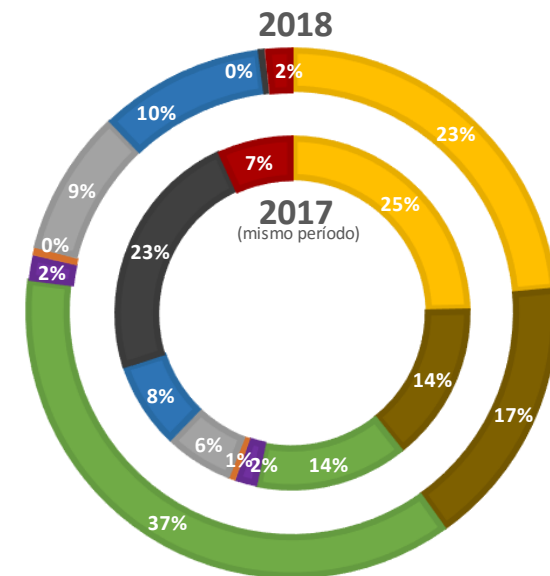
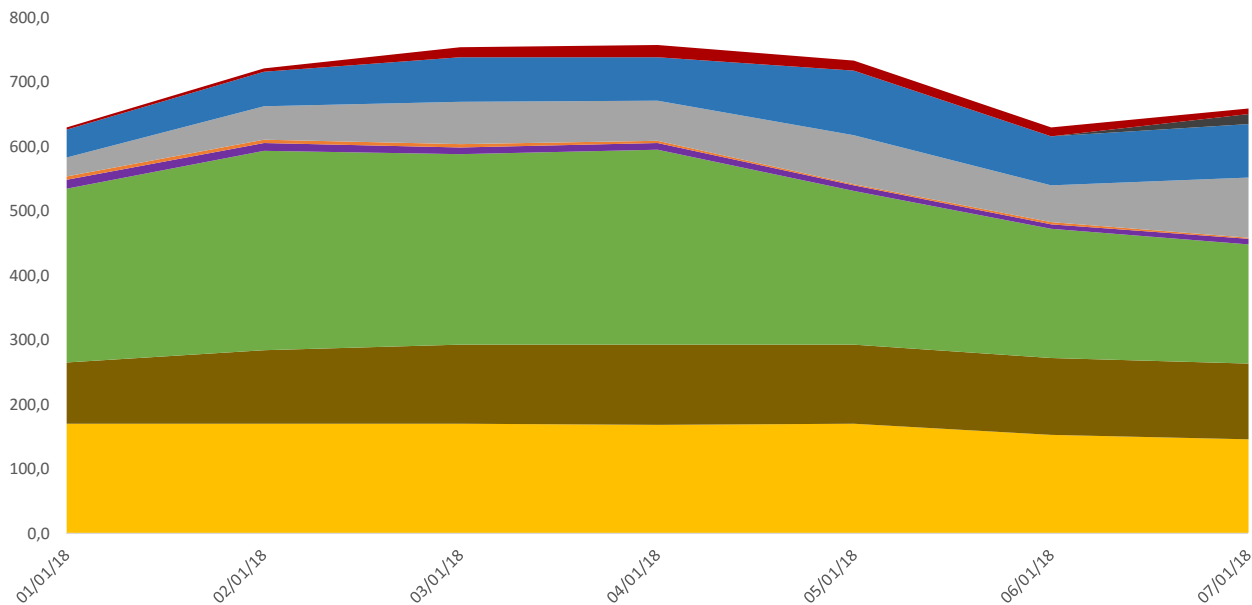
ENERGÍA TOTAL DE ADQUISICIÓN EN EL MIBEL (GWh) 2017 / 2018



ENERGÍA DIARIA POR TECNOLOGÍAS SISTEMA ELÉCTRICO ESPAÑOL EN EL PDBF

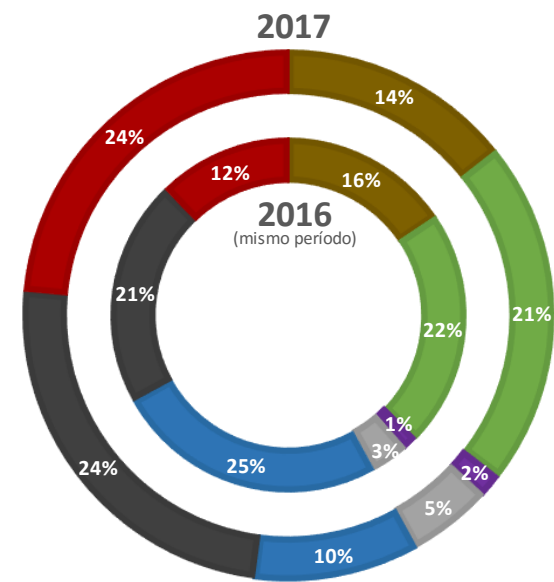
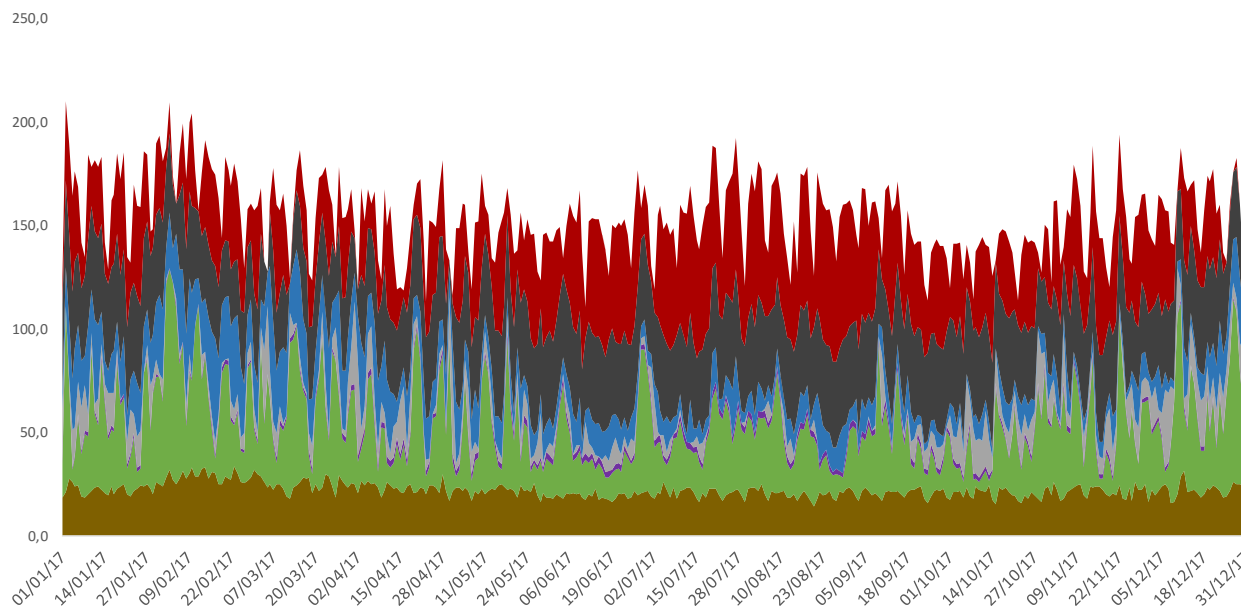


ENERGÍA DIARIA POR TECNOLOGÍAS SISTEMA ELÉCTRICO ESPAÑOL EN EL PDBF

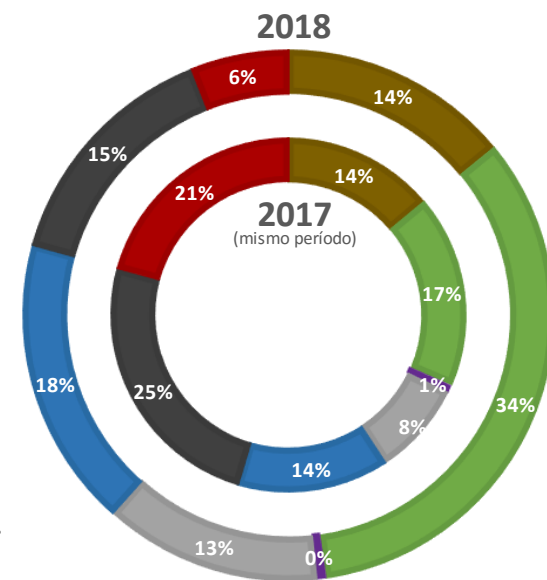
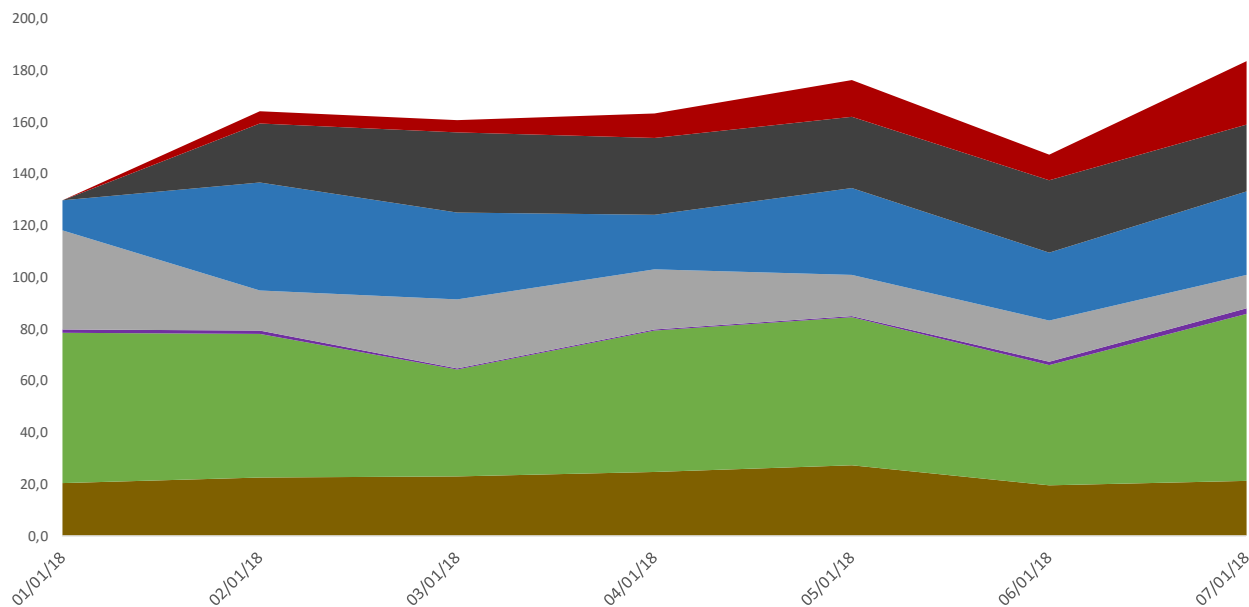


■ NUCLEAR	■ COGENERACIÓN/RESIDUOS/MINI HIDRA	■ EÓLICA
■ SOLAR FOTOLTAICA	■ SOLAR TÉRMICA	■ IMPORTACIONES
■ HIDRÁULICA	■ CARBÓN	■ CICLO COMBINADO

ENERGÍA DIARIA POR TECNOLOGÍAS SISTEMA ELÉCTRICO PORTUGUÉS EN EL PDBF

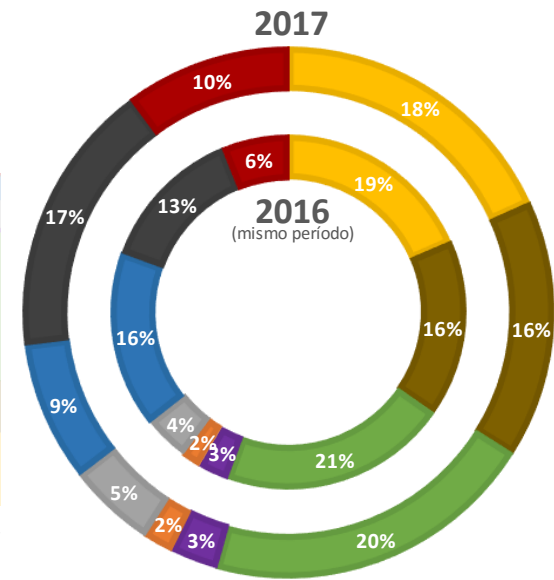
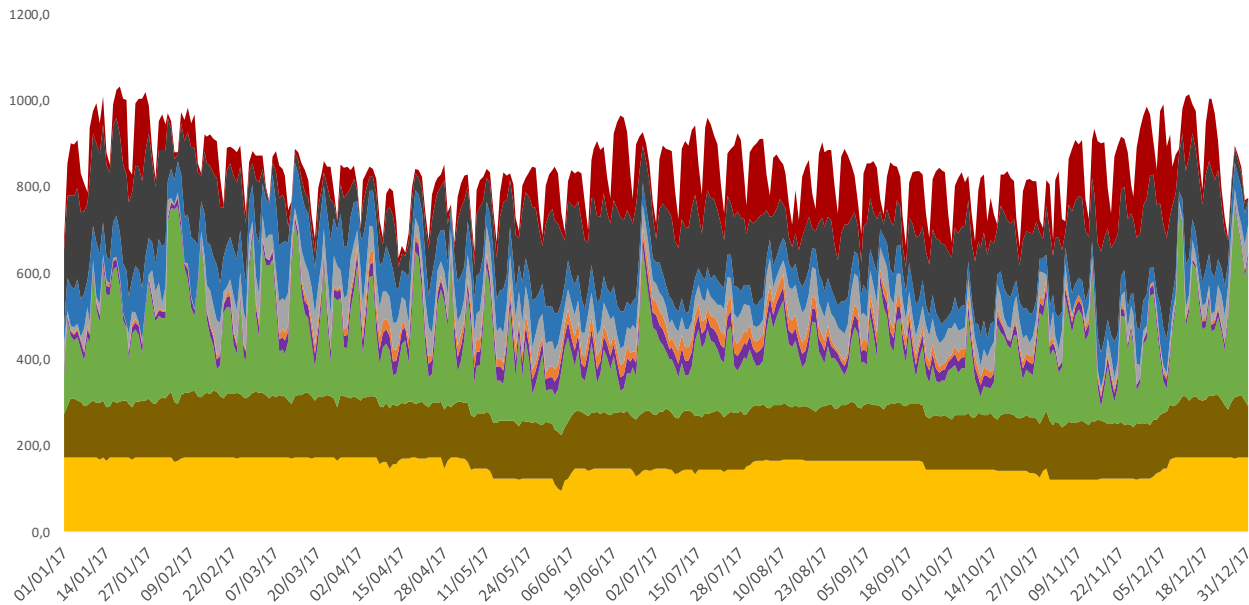


ENERGÍA DIARIA POR TECNOLOGÍAS SISTEMA ELÉCTRICO PORTUGUÉS EN EL PDBF

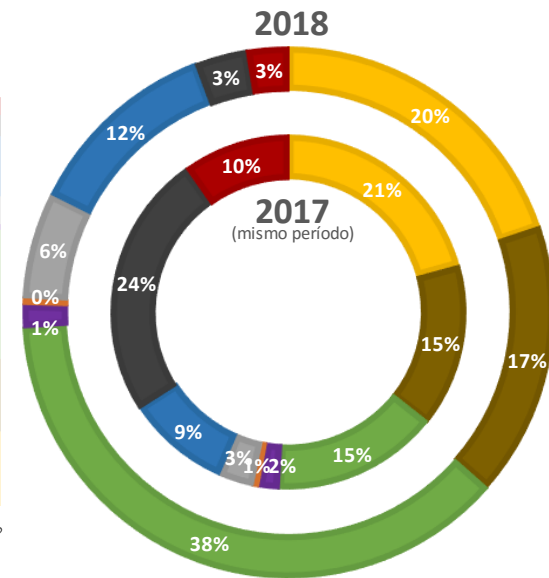
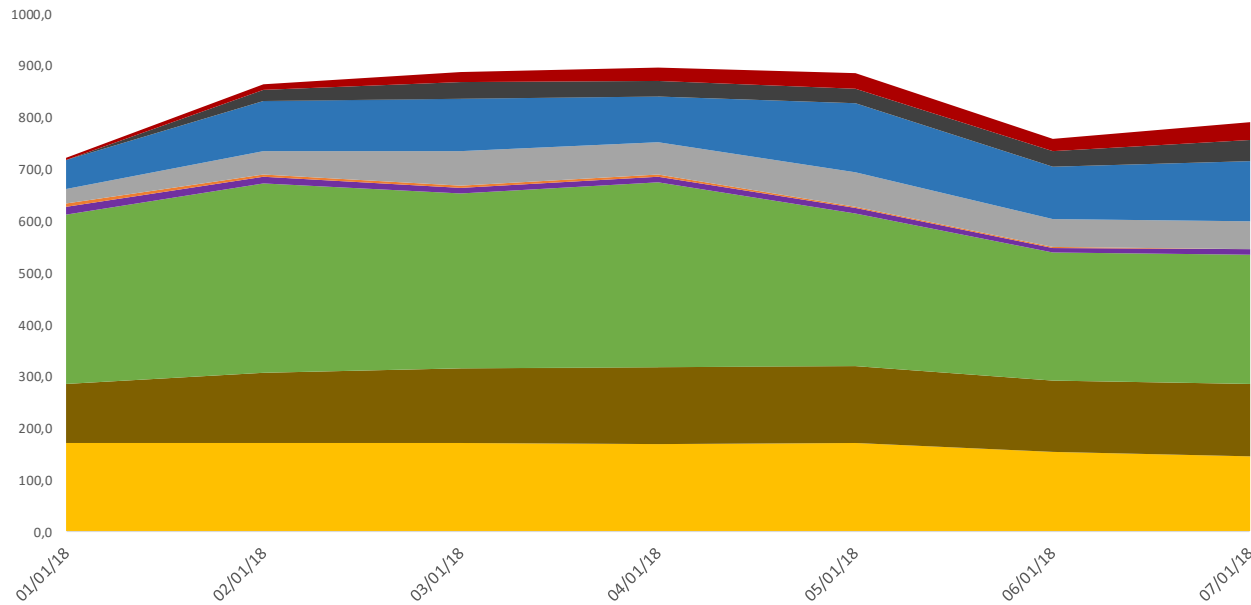


■ NUCLEAR	■ COGENERACIÓN/RESIDUOS/MINI HIDRA	■ EÓLICA
■ SOLAR FOTOLTAICA	■ SOLAR TÉRMICA	■ IMPORTACIONES
■ HIDRÁULICA	■ CARBÓN	■ CICLO COMBINADO

ENERGÍA DIARIA POR TECNOLOGÍAS EN EL MIBEL EN EL PDBF

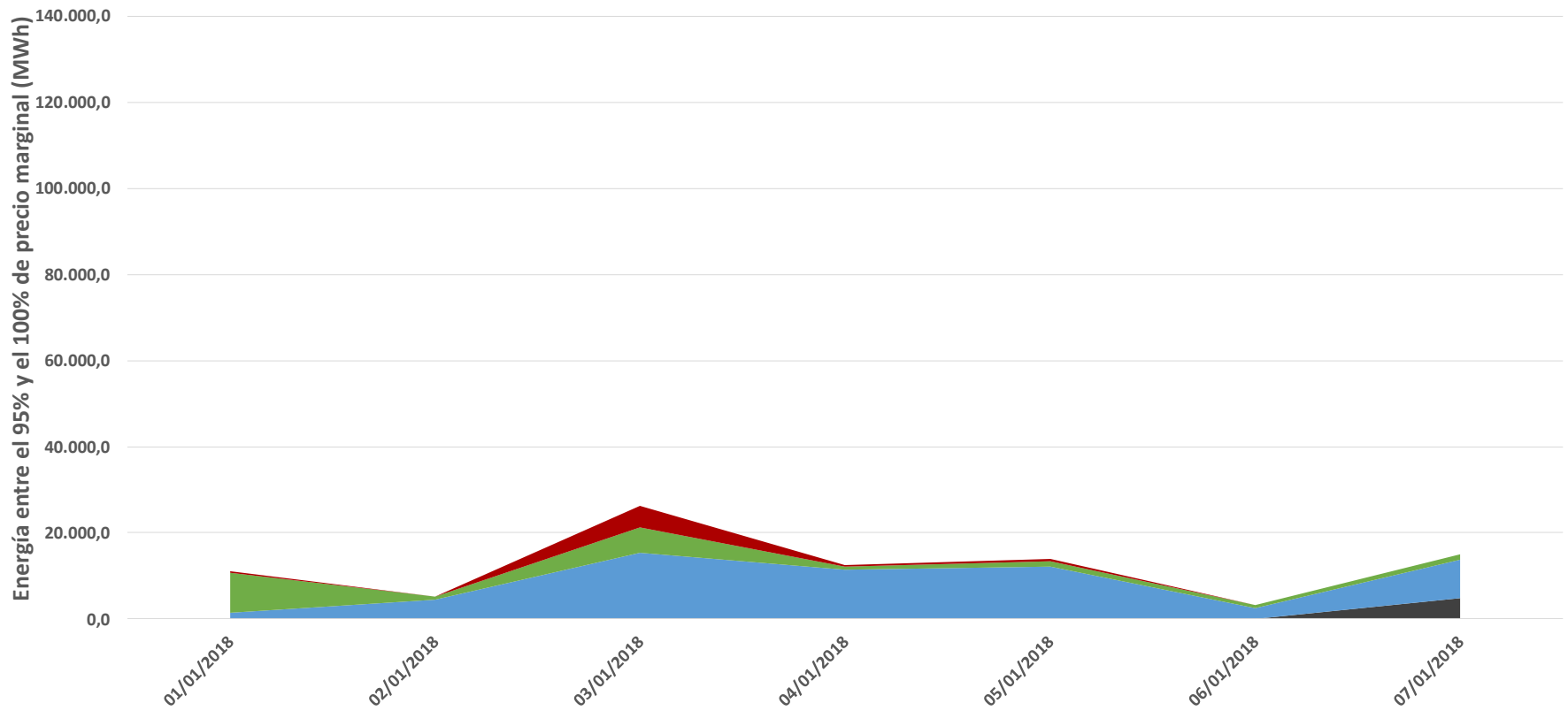


ENERGÍA DIARIA POR TECNOLOGÍAS EN EL MIBEL EN EL PDBF



ENERGÍAS EN EL 95% DEL PRECIO MARGINAL

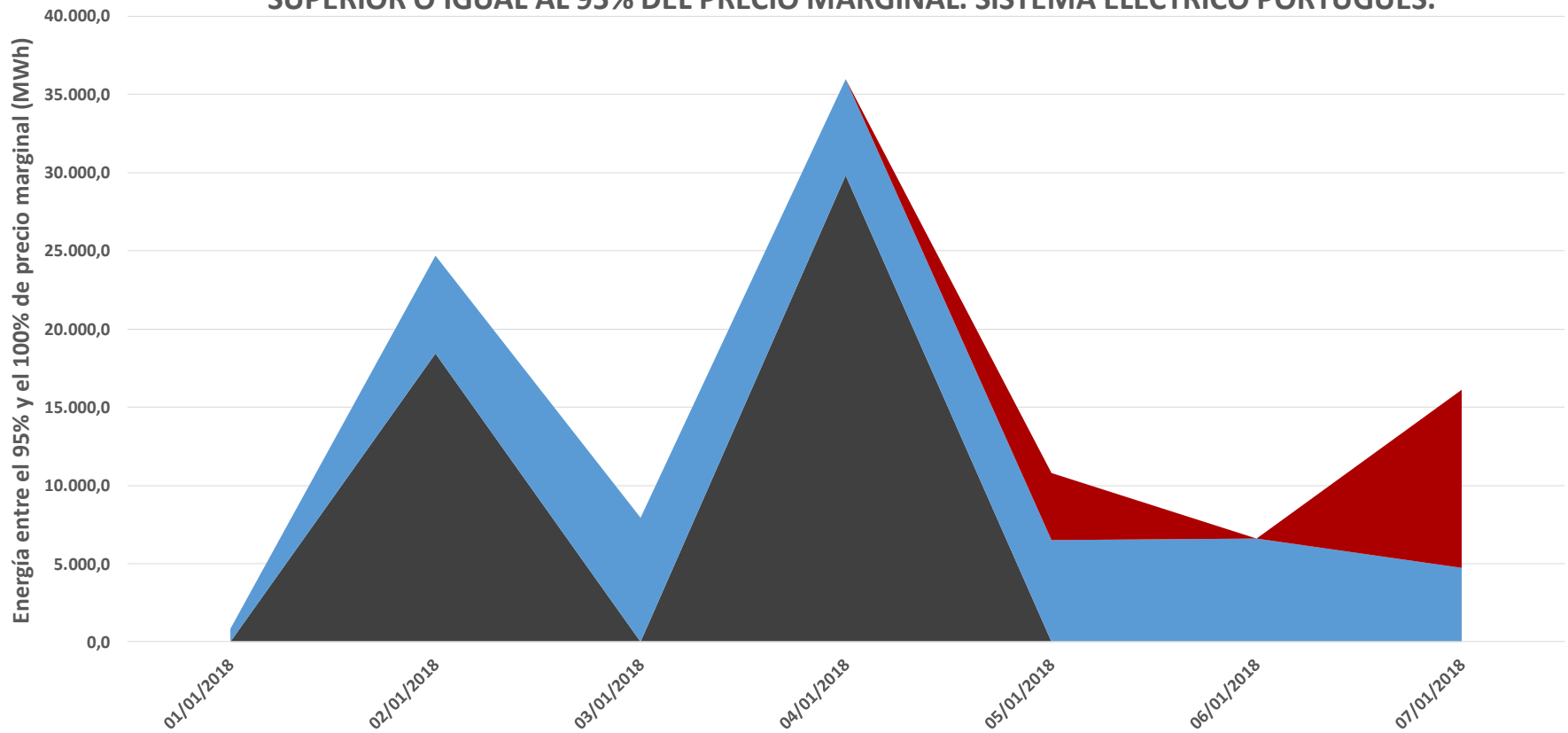
ENERGÍA POR TECNOLOGÍAS CASADAS EN EL MERCADO DIARIO, OFERTADA A PRECIO SUPERIOR O IGUAL AL 95% DEL PRECIO MARGINAL. SISTEMA ELÉCTRICO ESPAÑOL.



■ CARBÓN ■ HIDRÁULICA ■ INTERNACIONAL ■ NUCLEAR ■ RENOVABLES, COGENERACIÓN Y RESIDUOS ■ CICLO COMBINADO

ENERGÍAS EN EL 95% DEL PRECIO MARGINAL

ENERGÍA POR TECNOLOGÍAS CASADAS EN EL MERCADO DIARIO, OFERTADA A PRECIO SUPERIOR O IGUAL AL 95% DEL PRECIO MARGINAL. SISTEMA ELÉCTRICO PORTUGUÉS.



■ CARBÓN ■ HIDRÁULICA ■ INTERNACIONAL ■ NUCLEAR ■ RENOVABLES, COGENERACIÓN Y RESIDUOS ■ CICLO COMBINADO

A decorative horizontal bar is located on the left side of the slide, consisting of a white segment followed by a green segment.

MERCADO INTRADIARIO

MERCADO INTRADIARIO. Volumen de energía por hora negociado en cada sesión del 01/01/2018 al 07/01/2018

SESIONES DE INTRADIARIO

PMA ES= 41,23 EUR/MWh Etot= 681 GWh

PMA PT= 45,30 EUR/MWh

Intradiario 1

PMA ES=37,25 EUR/MWh Etot=324 GWh

PMA PT=42,21 EUR/MWh

Intradiario 2

PMA ES=37,55 EUR/MWh Etot=96 GWh

PMA PT=43,31 EUR/MWh

Intradiario 3

PMA ES=41,41 EUR/MWh Etot=63 GWh

PMA PT=45,40 EUR/MWh

Intradiario 4

PMA ES=45,34 EUR/MWh Etot=32 GWh

PMA PT=49,54 EUR/MWh

Intradiario 5

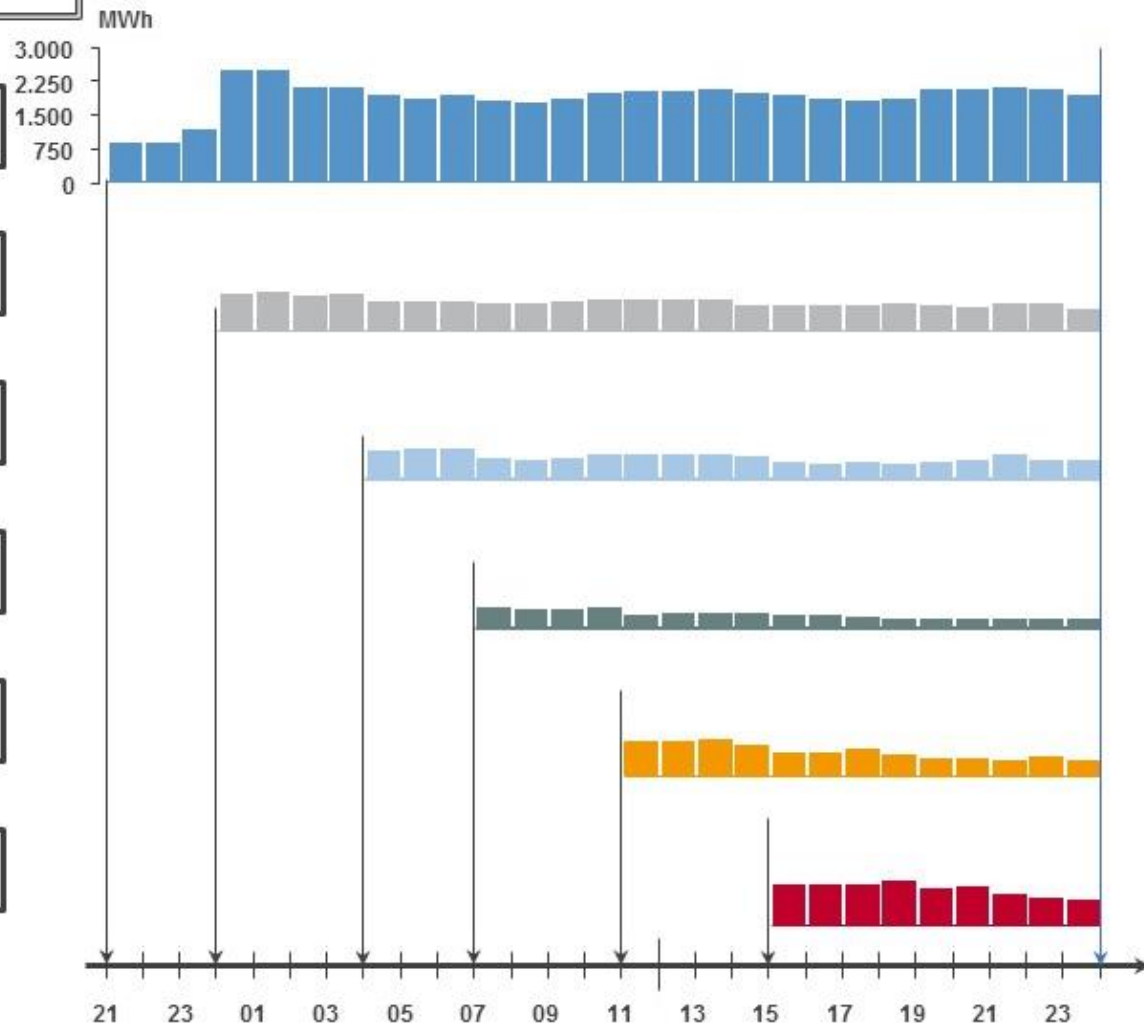
PMA ES=46,17 EUR/MWh Etot=45 GWh

PMA PT=48,62 EUR/MWh

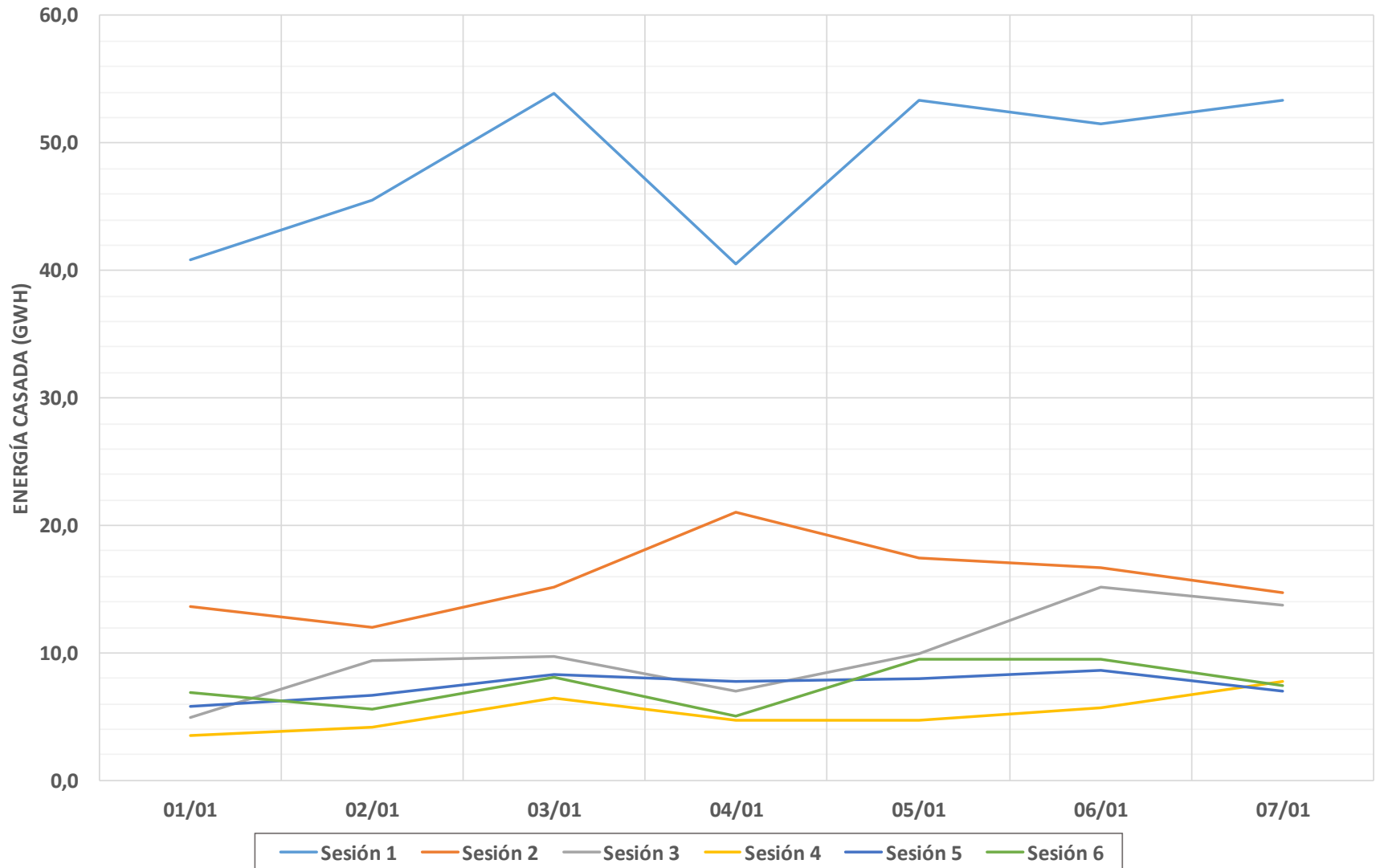
Intradiario 6

PMA ES=47,73 EUR/MWh Etot=38 GWh

PMA PT=48,15 EUR/MWh

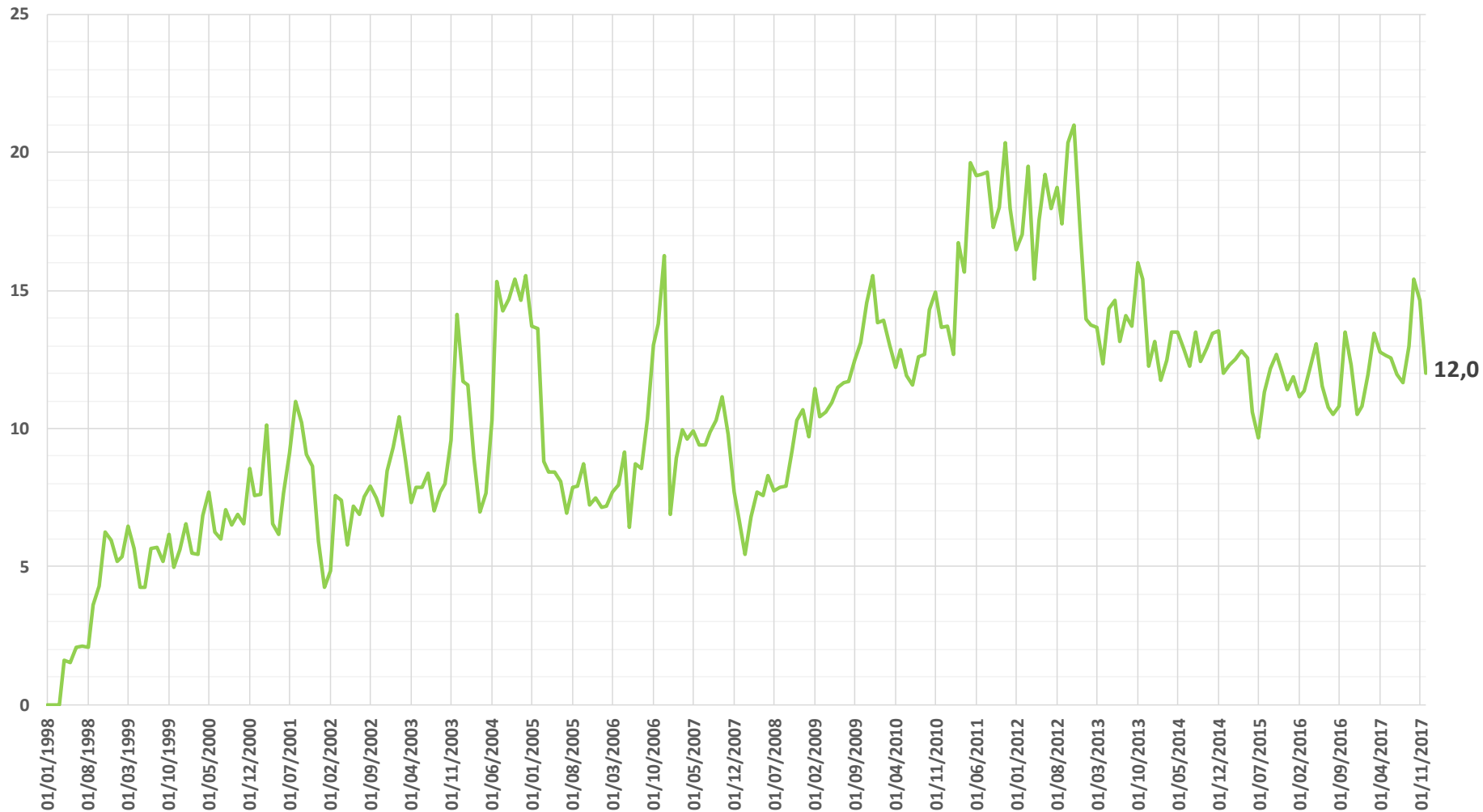


ENERGÍA CASADA POR SESIÓN EN EL MERCADO INTRADIARIO - 2018



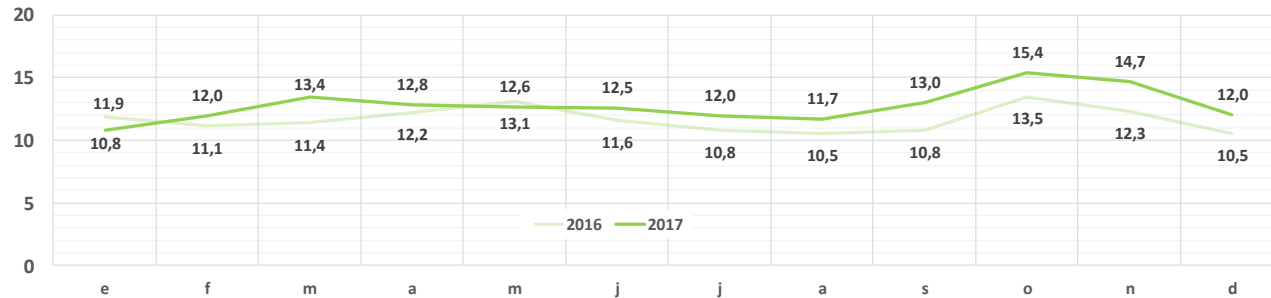
MERCADO INTRADIARIO

% ACUMULADO MENSUAL DE ENERGÍA NEGOCIADA EN EL MERCADO INTRADIARIO CON RESPECTO AL MERCADO DIARIO (PDBF) EN EL MIBEL.(ENERO 1998 - DICIEMBRE 2017)

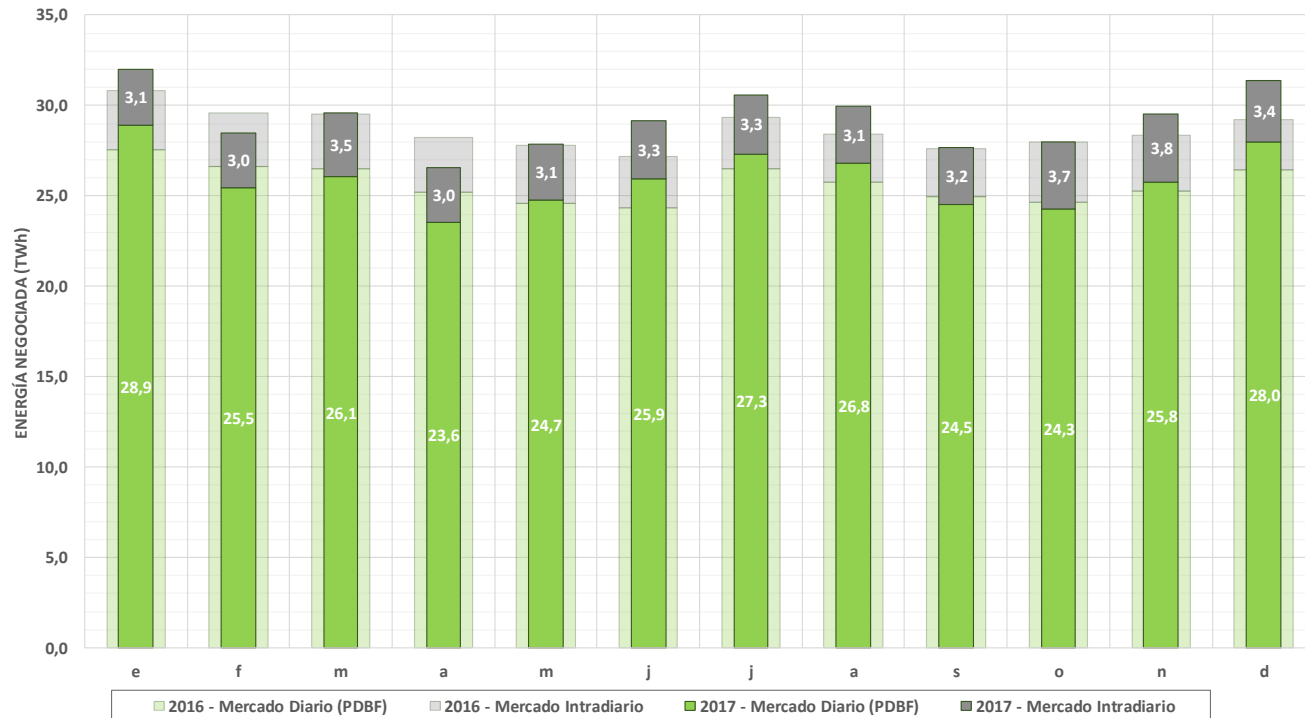


MERCADO INTRADIARIO

% ENERGÍA MENSUAL NEGOCIADA EN EL MERCADO INTRADIARIO CON RESPECTO AL MERCADO DIARIO (PDBF) EN EL MIBEL

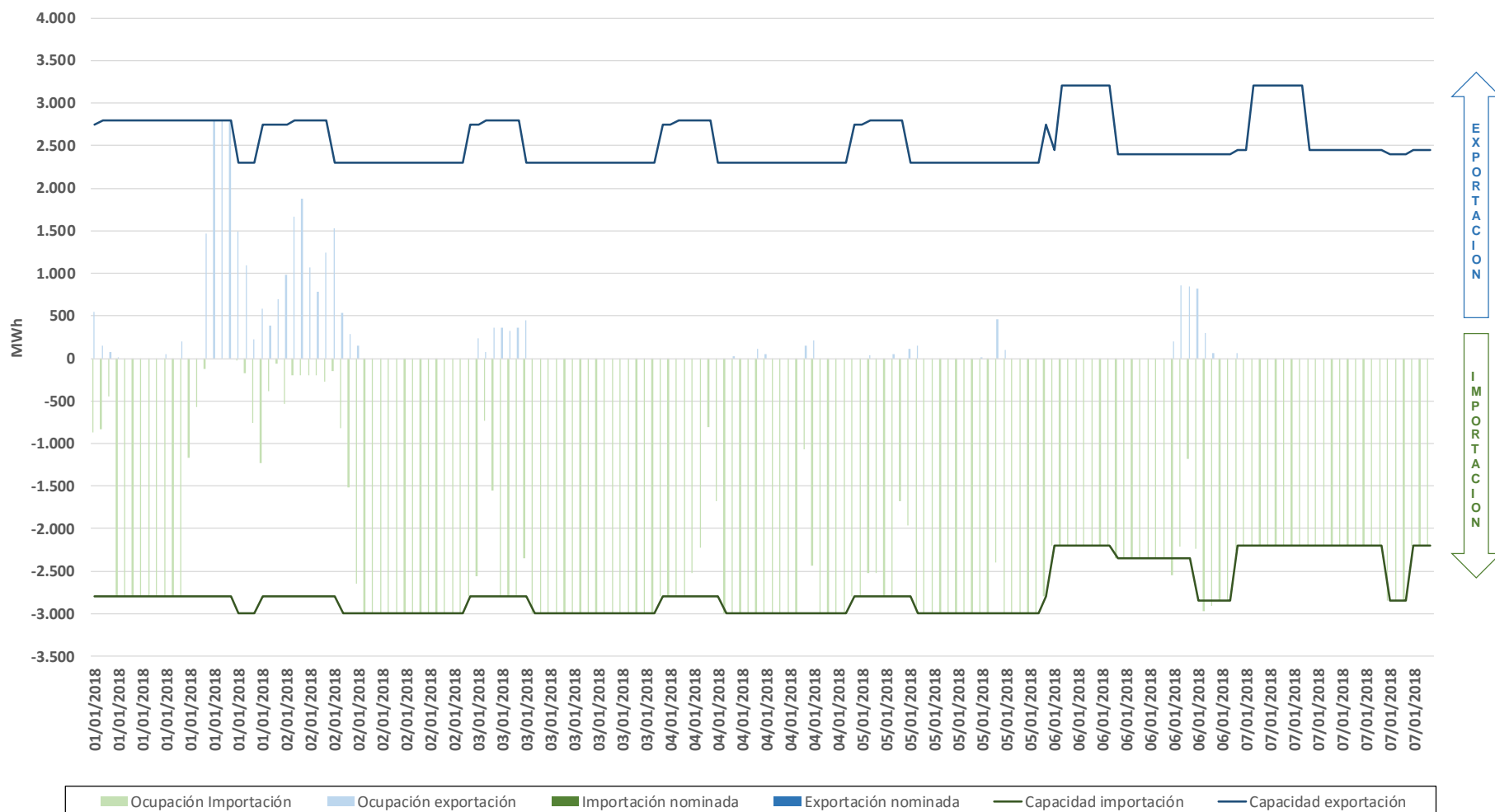


ENERGÍA MENSUAL NEGOCIADA EN EL MERCADO DIARIO (PDBF) Y EN LOS MERCADOS INTRADIARIOS EN EL MIBEL



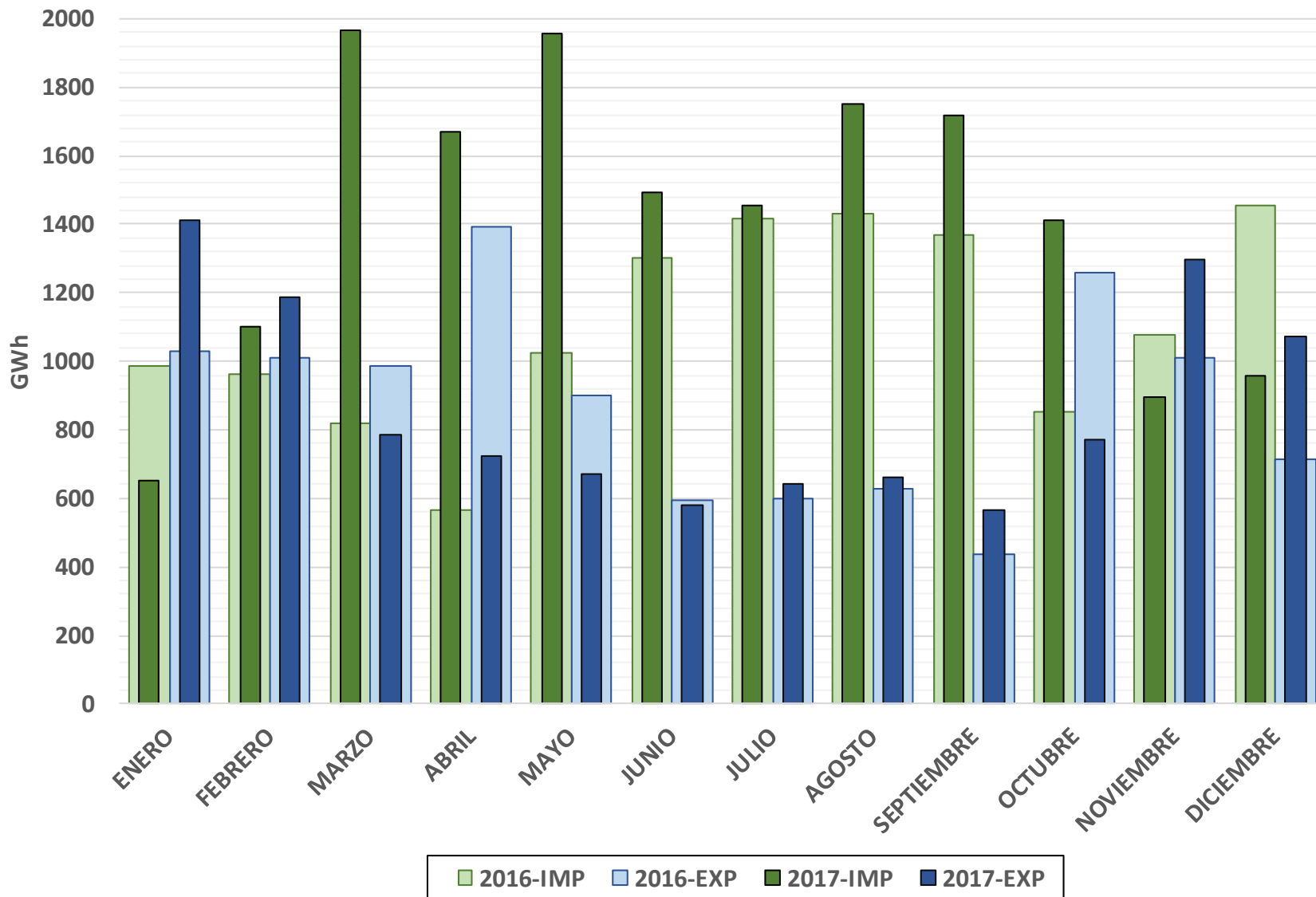
INTERCONEXIONES INTERNACIONALES (PHF)

CAPACIDAD DE INTERCAMBIO CON FRANCIA Y ENERGÍA CASADA EN LOS MERCADOS Y EJECUTADA EN CONTRATOS BILATERALES (PHF) (01/01/2018-07/01/2018)

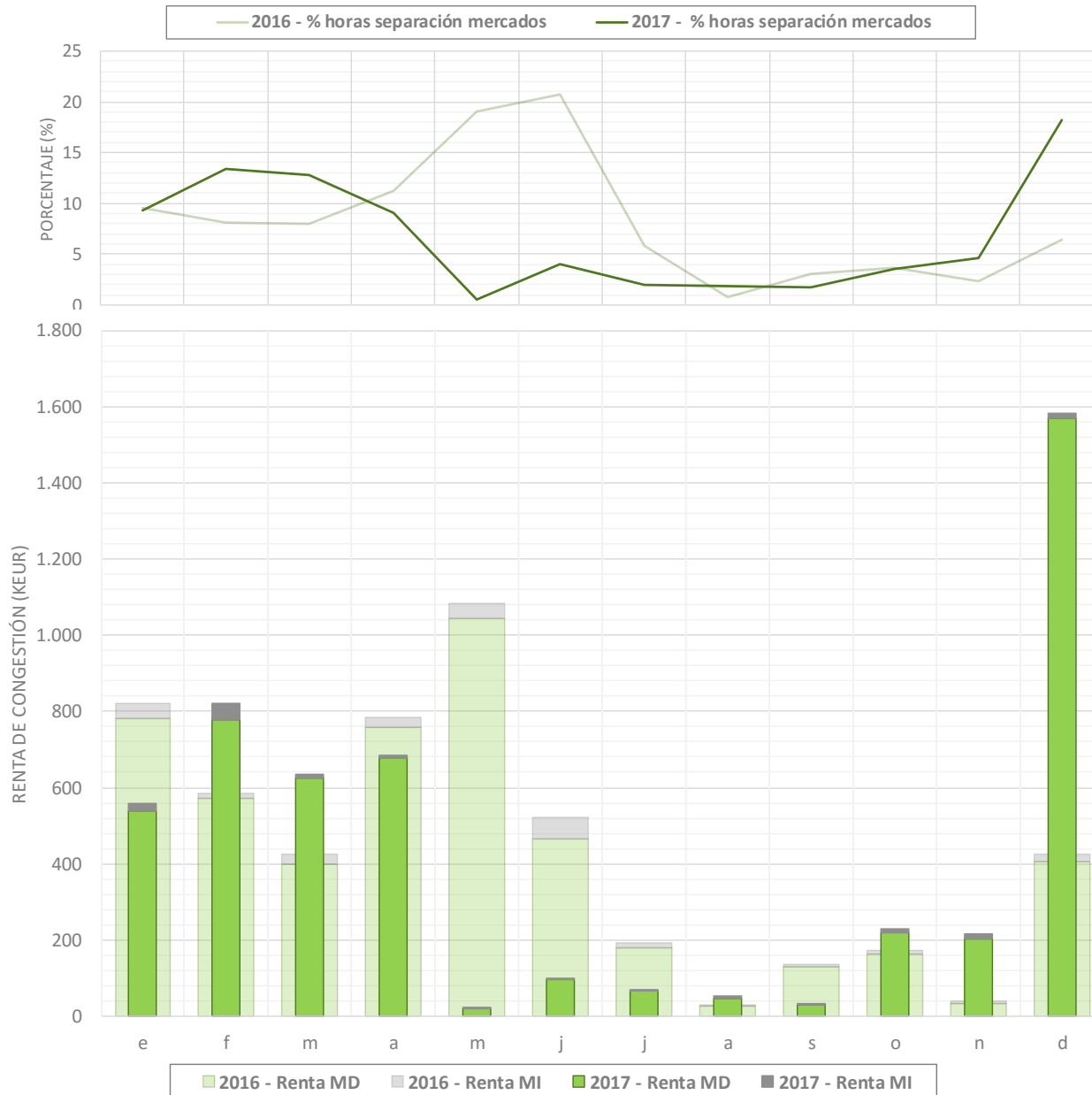


ACOPLAMIENTO MIBEL

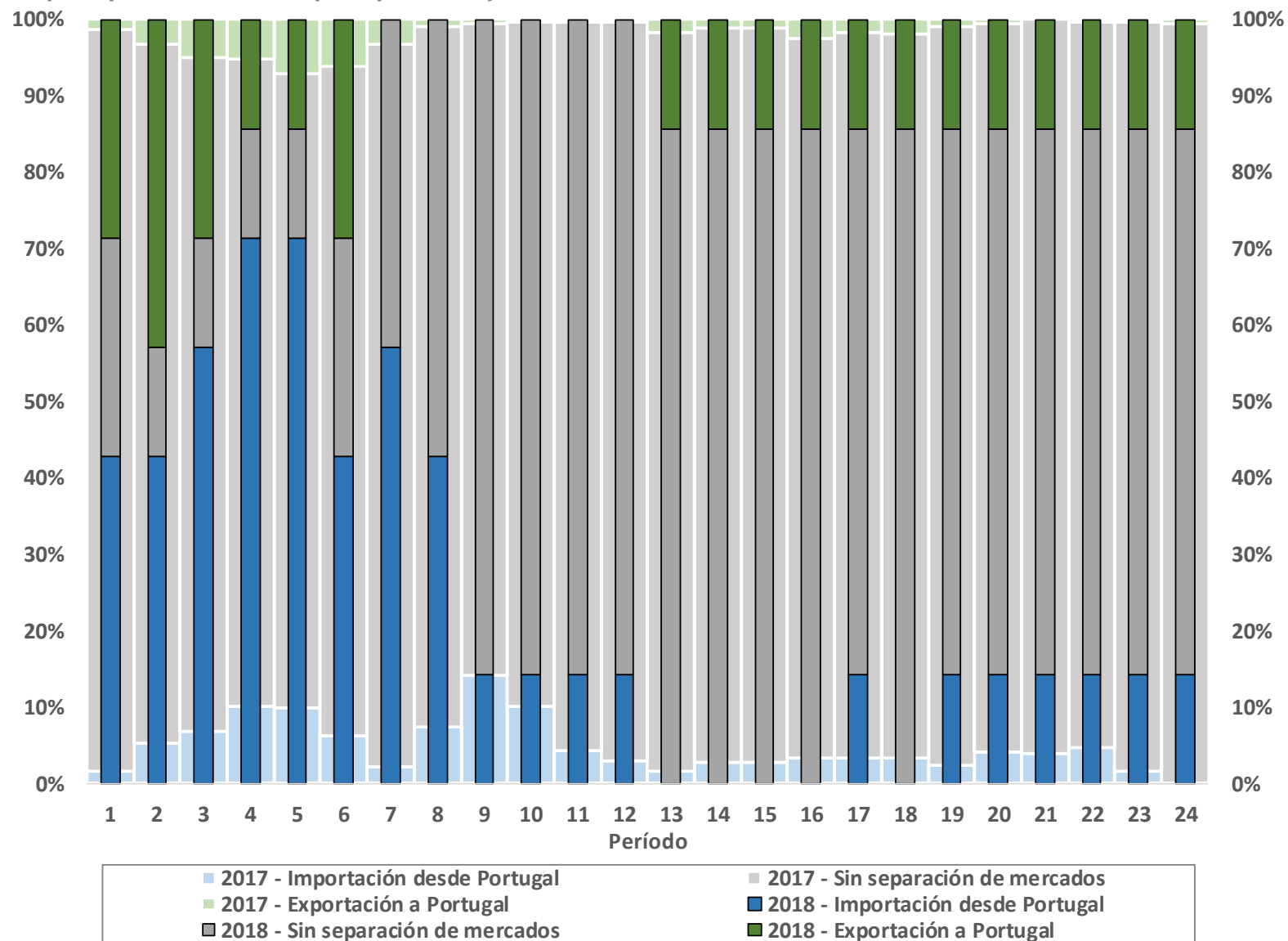
ENERGÍA TOTAL DE IMPORTACIONES Y EXPORTACIONES. ÁMBITO INTERANUAL



SEPARACIÓN DE MERCADOS ESPAÑA/PORTUGAL



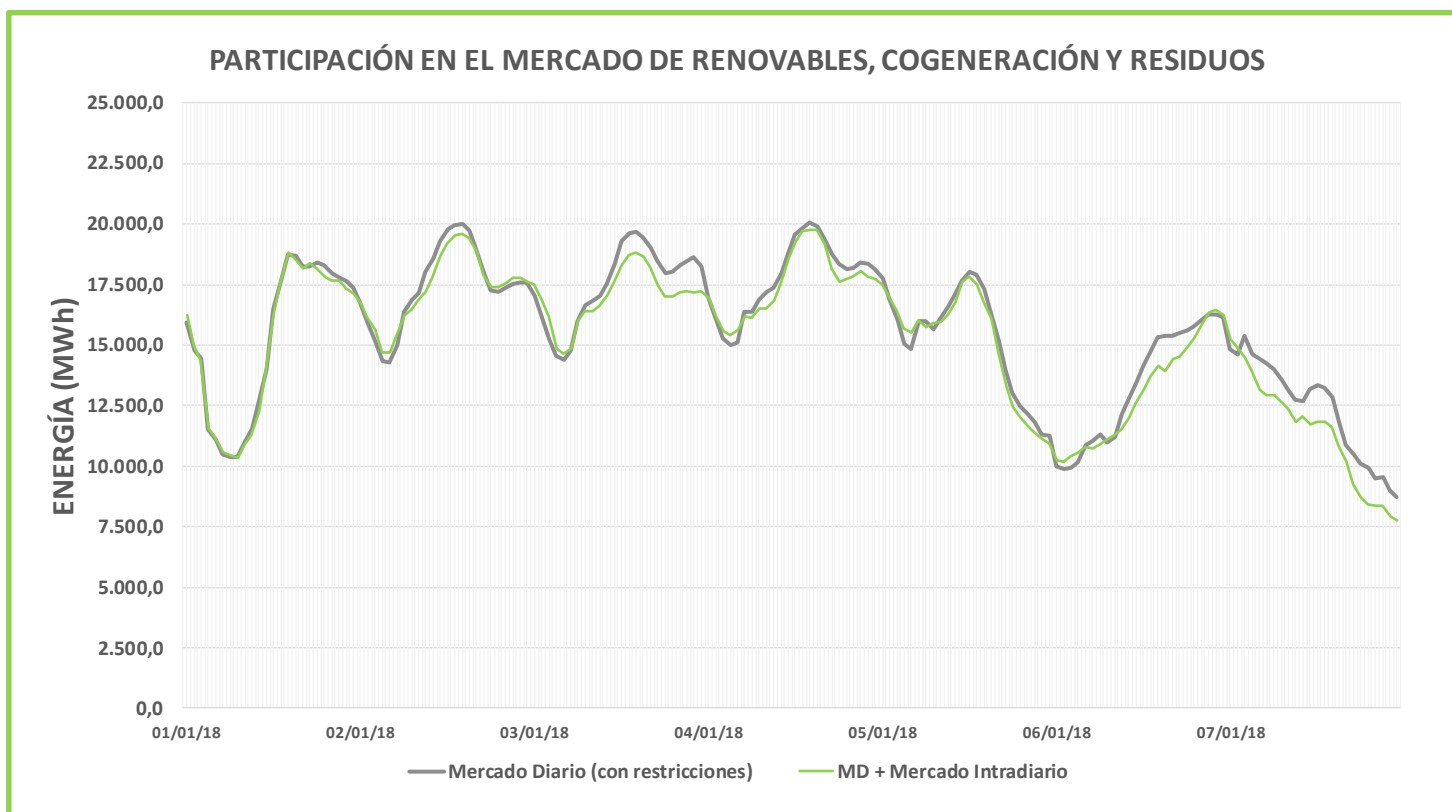
PORCENTAJE DE HORAS CON SEPARACIÓN DE MERCADOS POR HORA EN EL MERCADO DIARIO COMPARADO CON 2017 (01/01/2018 – 07/01/2018)



PARTICIPACIÓN EN MERCADO RÉGIMEN ESPECIAL - (ESP)

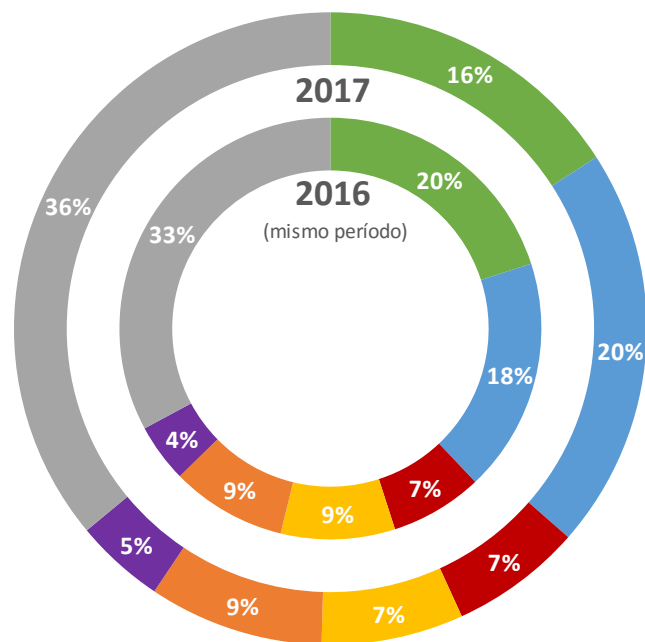
Potencia declarada por los agentes de renovables, cogeneración y residuos que ofertan a mercado a 7 de enero de 2018

TECNOLOGÍA	RENOVABLES, COGENERACIÓN Y RESIDUOS (MW)
Térmica renovable	3.685,6
Cogeneración y resto	8.630,6
Eólica	25.785,7
Geotérmica	1.504,8
Hidráulica	4.677,6
Solar fotovoltaica	8.089,5
Solar térmica	4.185,7
Total	56.559,5



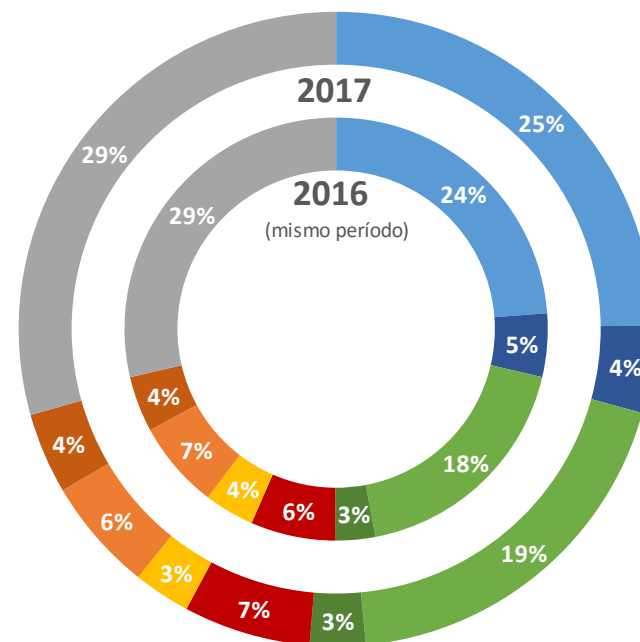
CUOTAS DE MERCADO POR EMPRESA EN EL PROGRAMA HORARIO FINAL (Enero'17 – Noviembre'17)

UNIDADES DE PRODUCCIÓN



- IBERDROLA GENERACIÓN ESPAÑA S.A.
- ENDESA GENERACIÓN, S.A.
- EDP SERVIÇO UNIVERSAL
- EDP-ENERGIAS DE PORTUGAL
- GAS NATURAL SDG
- ACCIONA GREEN ENERGY DEVELOPMENTS (ACT. COMERC)
- RESTO DE AGENTES

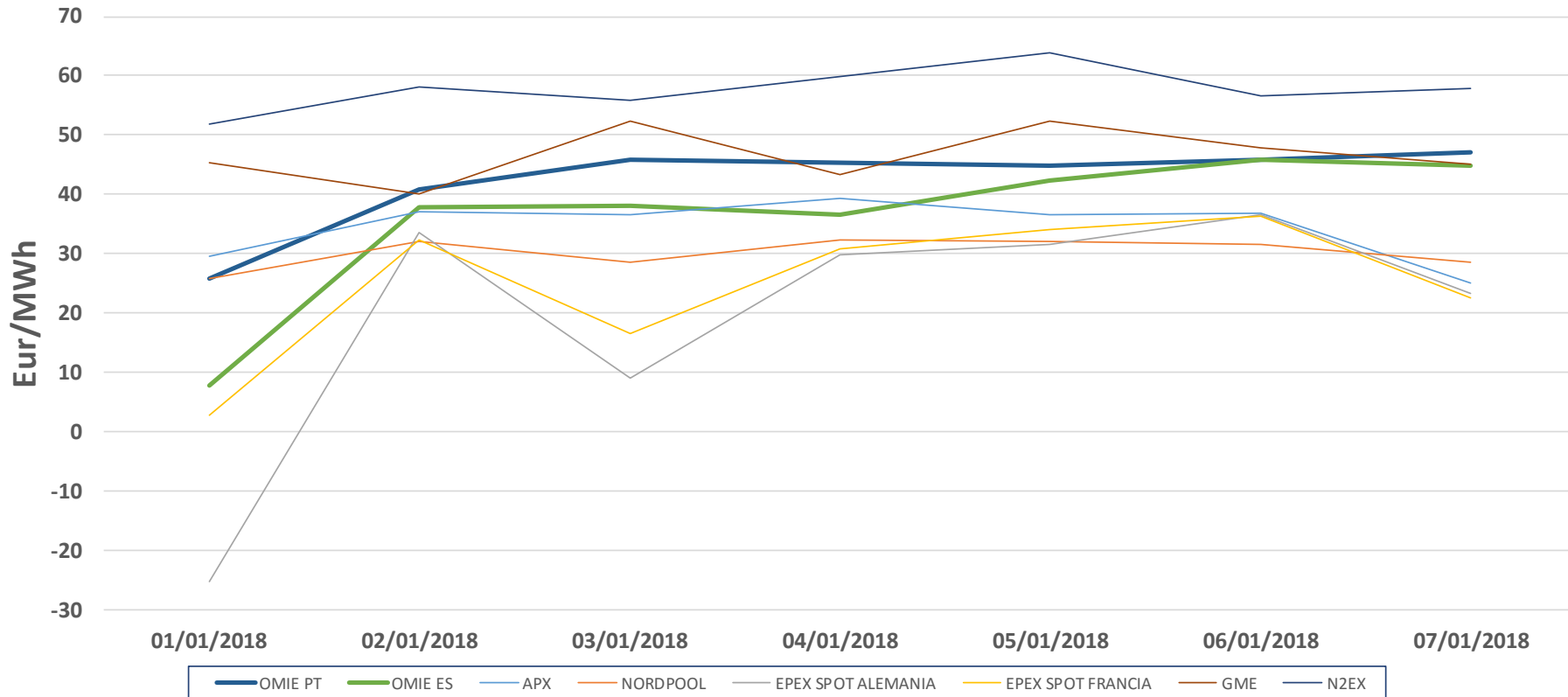
UNIDADES DE ADQUISICIÓN



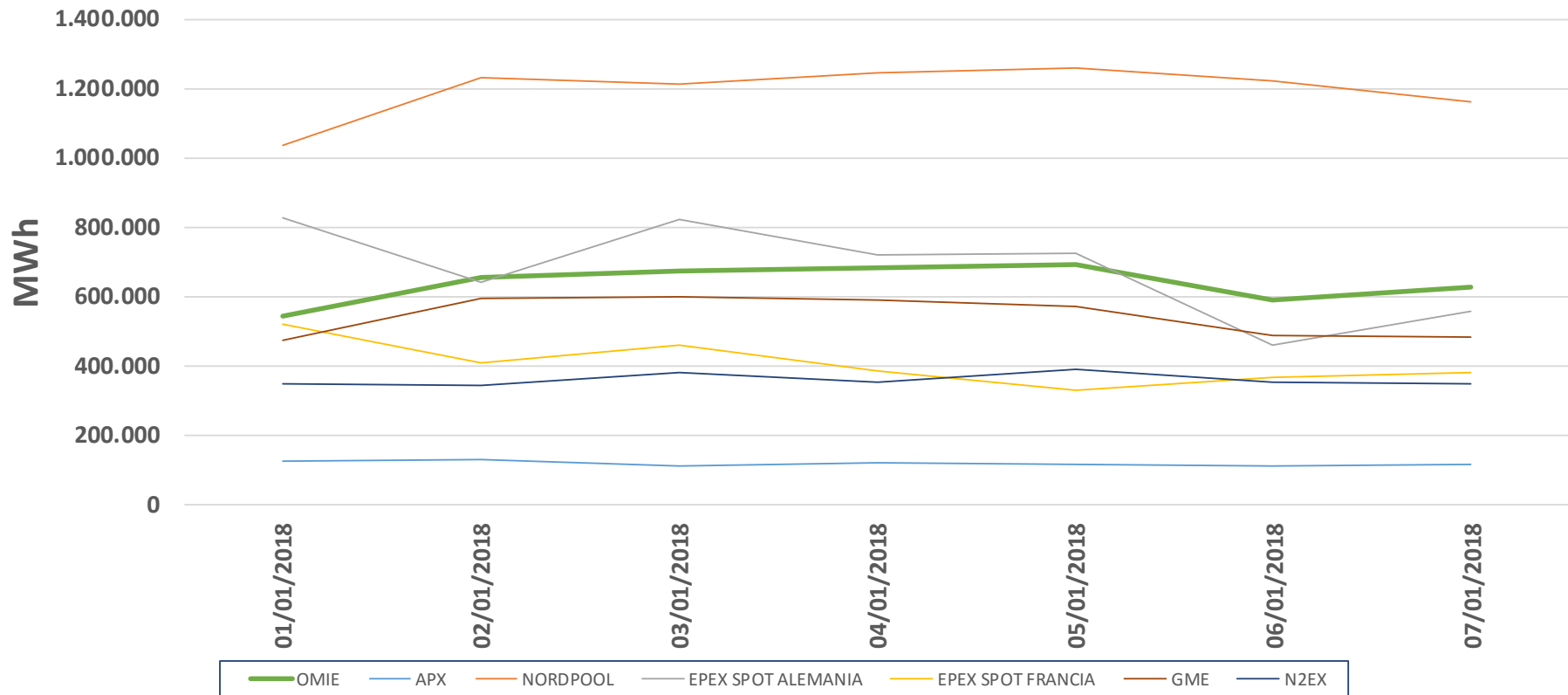
- ENDESA ENERGÍA
- ENDESA ENERGÍA XXI, S.L.
- IBERDROLA GENERACIÓN ESPAÑA S.A.
- IBERDROLA COMERCIALIZACIÓN DE ÚLTIMO RECURSO, SA
- EDP COMERCIAL-COMERCIALIZAÇÃO DE ENERGIA
- EDP ENERGÍA S.A.
- GAS NATURAL COMERCIALIZADORA
- GAS NATURAL SERVICIOS
- RESTO DE AGENTES

MERCADOS INTERNACIONALES

PRECIOS MEDIOS EUROPEX MERCADO DIARIO PERIODO DEL 01/01/2018 AL 07/01/2018

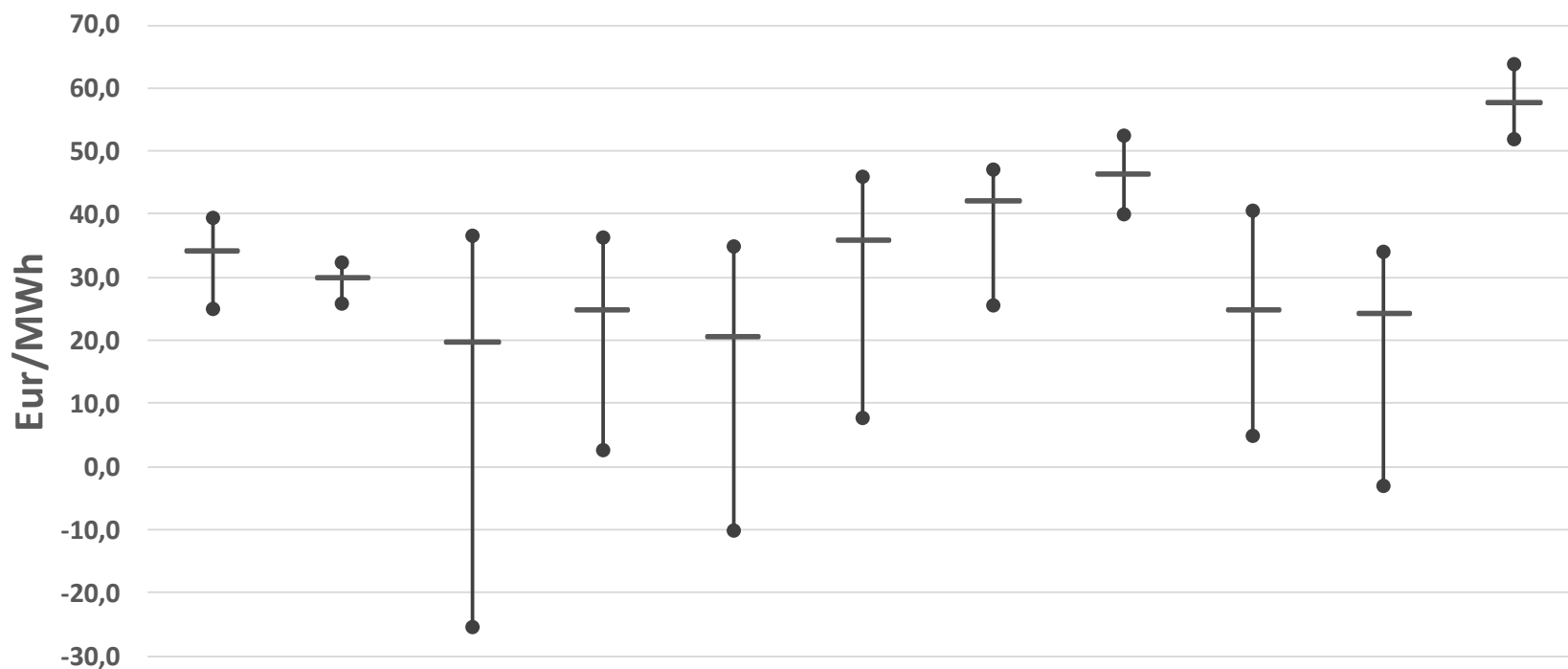


ENERGÍAS EUROPEX MERCADO DIARIO PERIODO DEL 01/01/2018 AL 07/01/2018



MERCADOS INTERNACIONALES

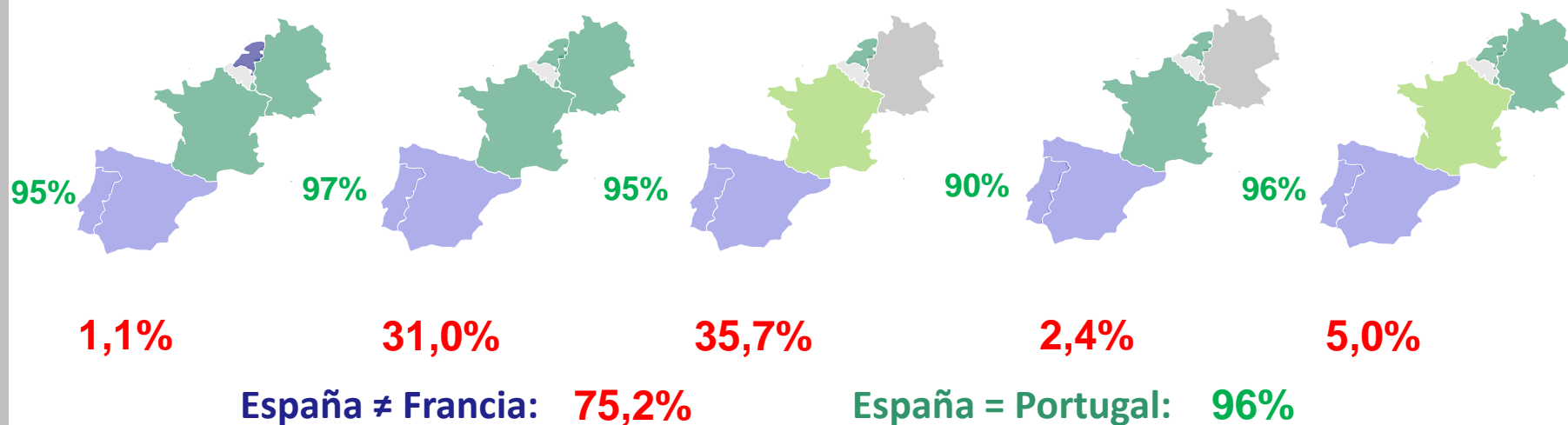
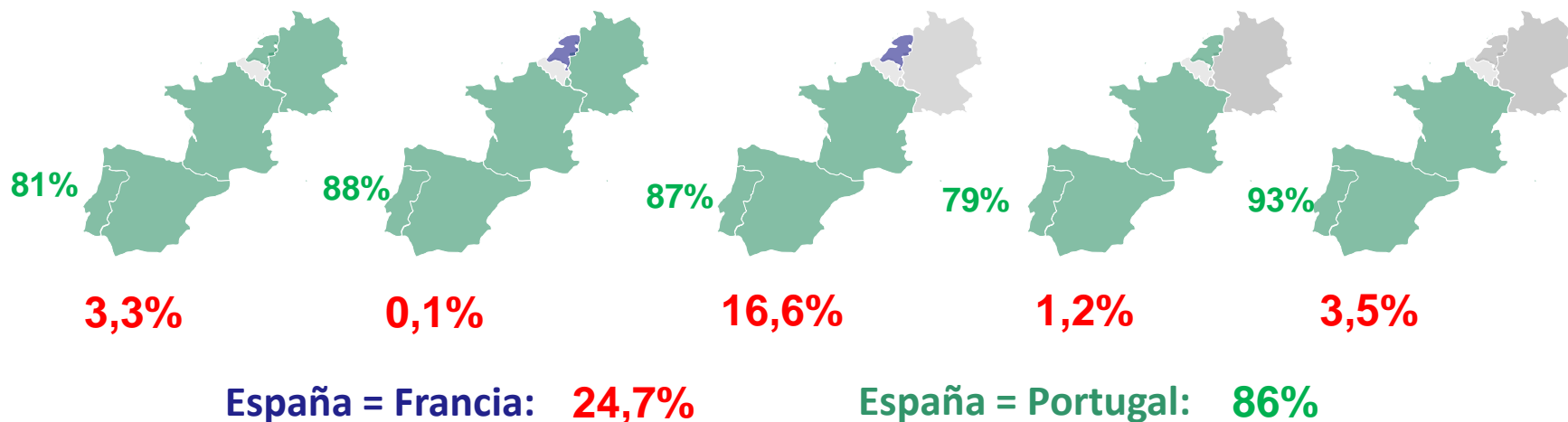
PRECIOS DIARIOS EUROPEX 01/01/2018 - 07/01/2018



	APX	Nordpool	EPEX SPOT Alemania	EPEX SPOT Francia	EXAA	OMIE ES	OMIE PT	GME	OPCOM	OTE	N2EX
Media	34,45	30,08	19,78	24,97	20,75	36,09	42,20	46,60	24,94	24,38	57,77
Max	39,38	32,28	36,60	36,21	35,00	45,84	47,06	52,40	40,52	34,08	63,87
Min	24,92	25,77	-25,30	2,66	-10,00	7,64	25,66	39,96	4,99	-3,15	51,90

PORCENTAJE DE HORAS CON EL MISMO PRECIO: ESPAÑA / FRANCIA / ALEMANIA / HOLANDA // PORTUGAL

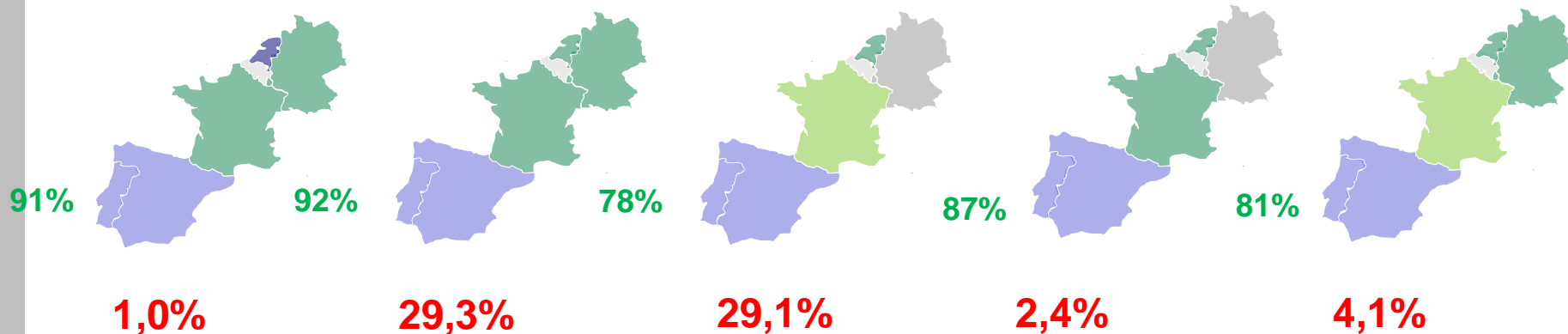
Periodos del 1/1 al 31/12



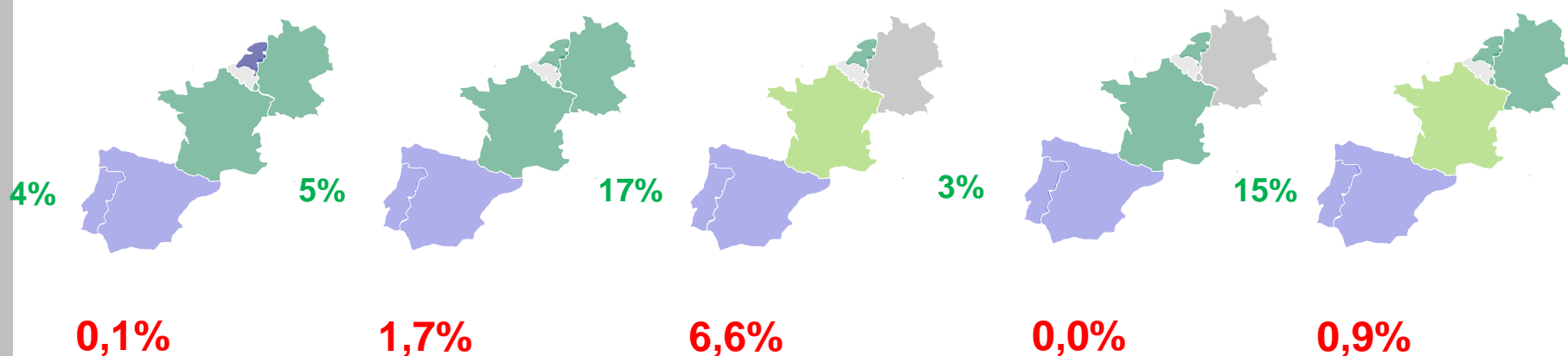
PORCENTAJE DE HORAS CON EL MISMO PRECIO: ESPAÑA / FRANCIA / ALEMANIA / HOLANDA // PORTUGAL

Periodos del 1/1 al 31/12

España > Francia: **65,9%**



España < Francia: **9,3%**

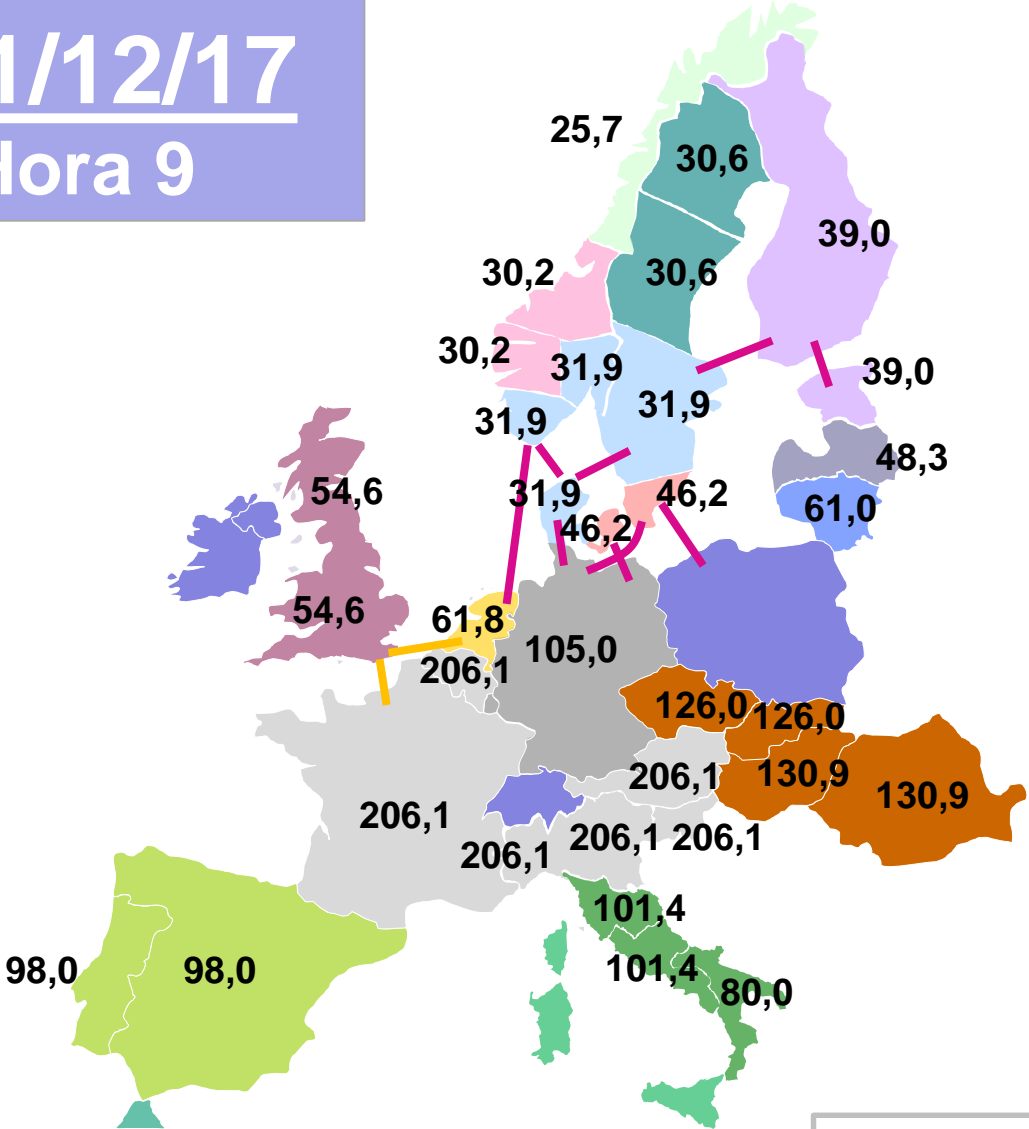


PRECIOS DE MERCADOS INTERNACIONALES

Hora con la máxima dispersión de áreas de precios

1/1/17 – 31/12/17

25/01/17 Hora 9



Precios en €/MWh

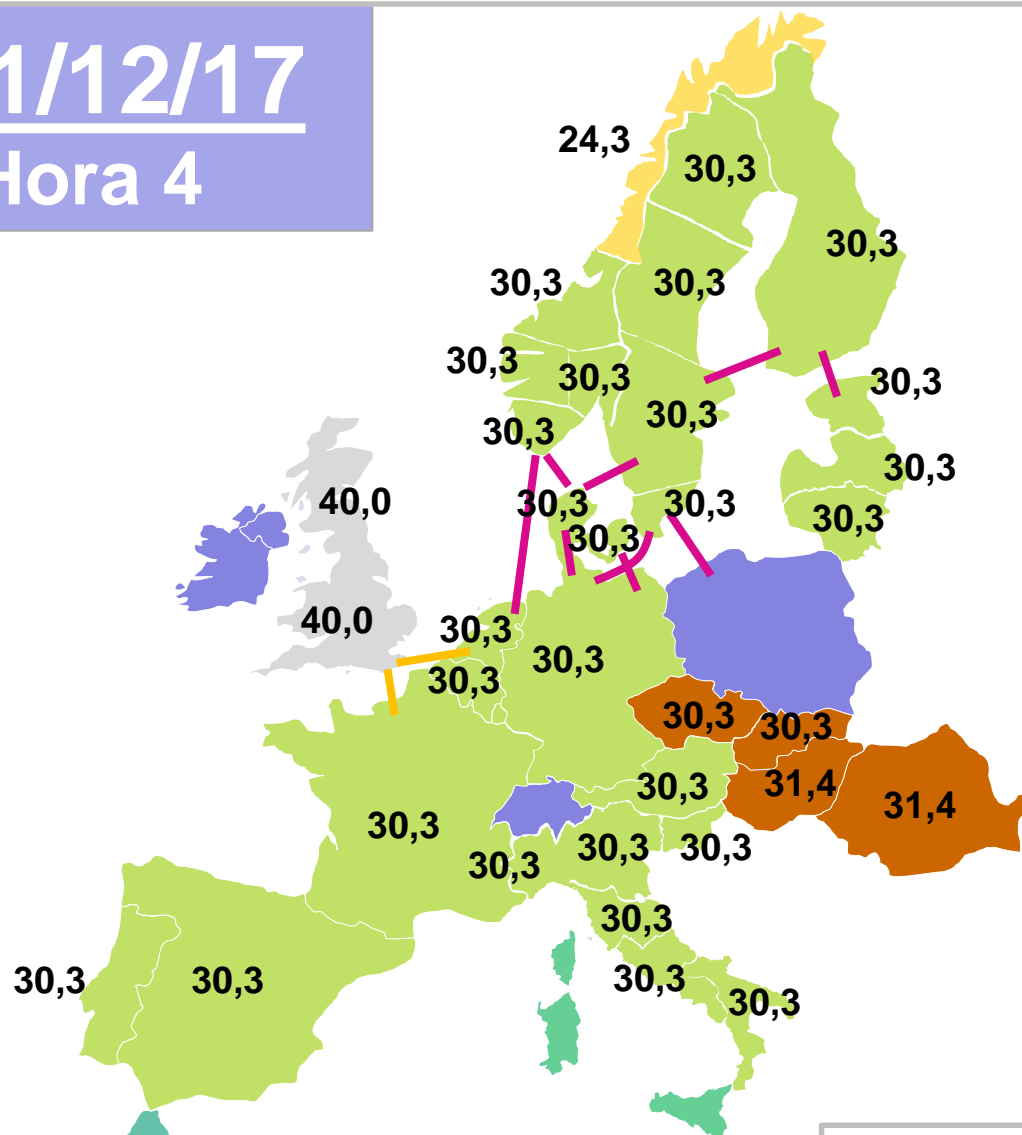
Fuente: Web públicos de los PXs, procesado por OMIE

PRECIOS DE MERCADOS INTERNACIONALES.

Hora con el máximo acoplamiento de precios

1/1/17 – 31/12/17

19/04/17 Hora 4



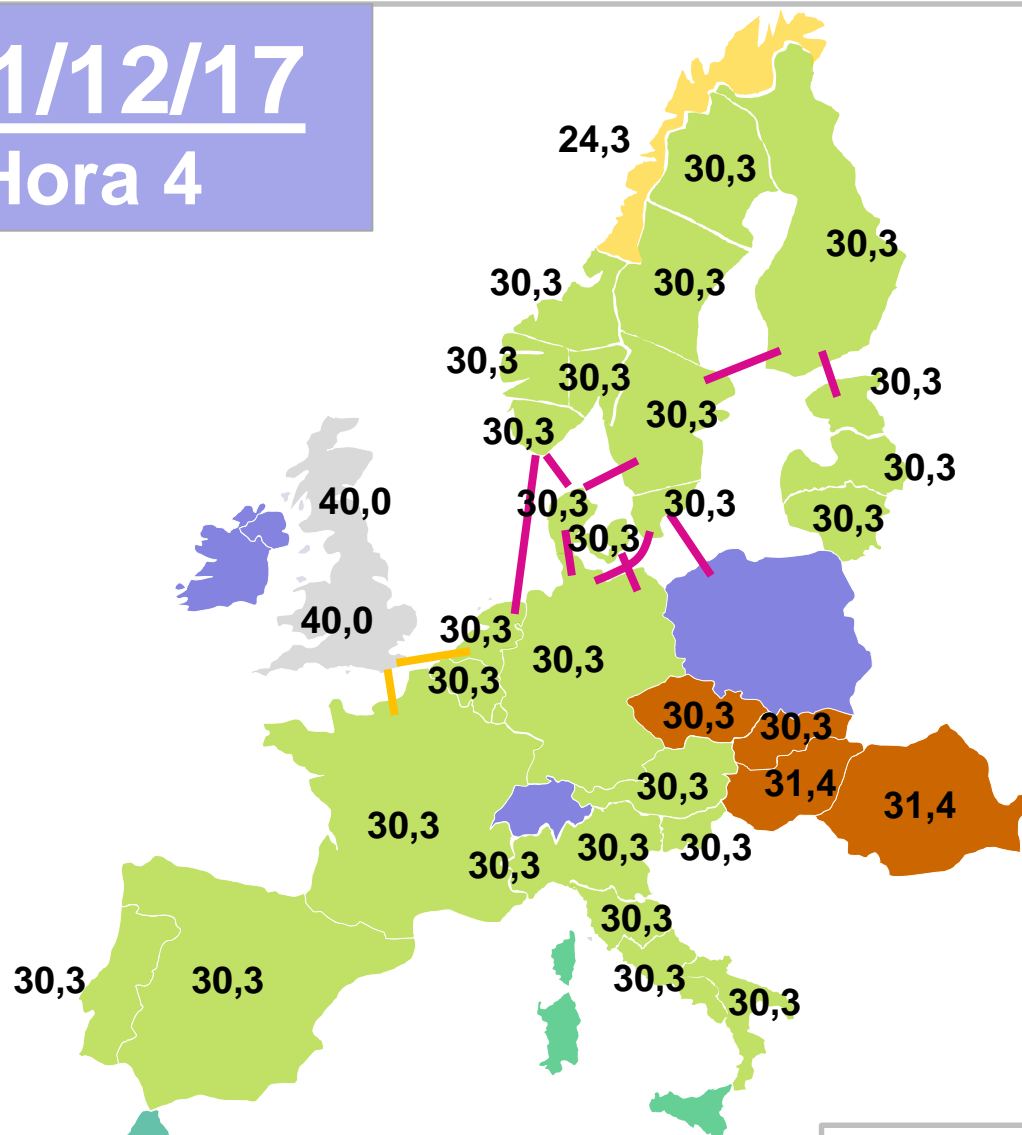
Precios en €/MWh

PRECIOS DE MERCADOS INTERNACIONALES.

Hora con el máximo acoplamiento de precios con España

1/1/17 – 31/12/17

19/04/17 Hora 4

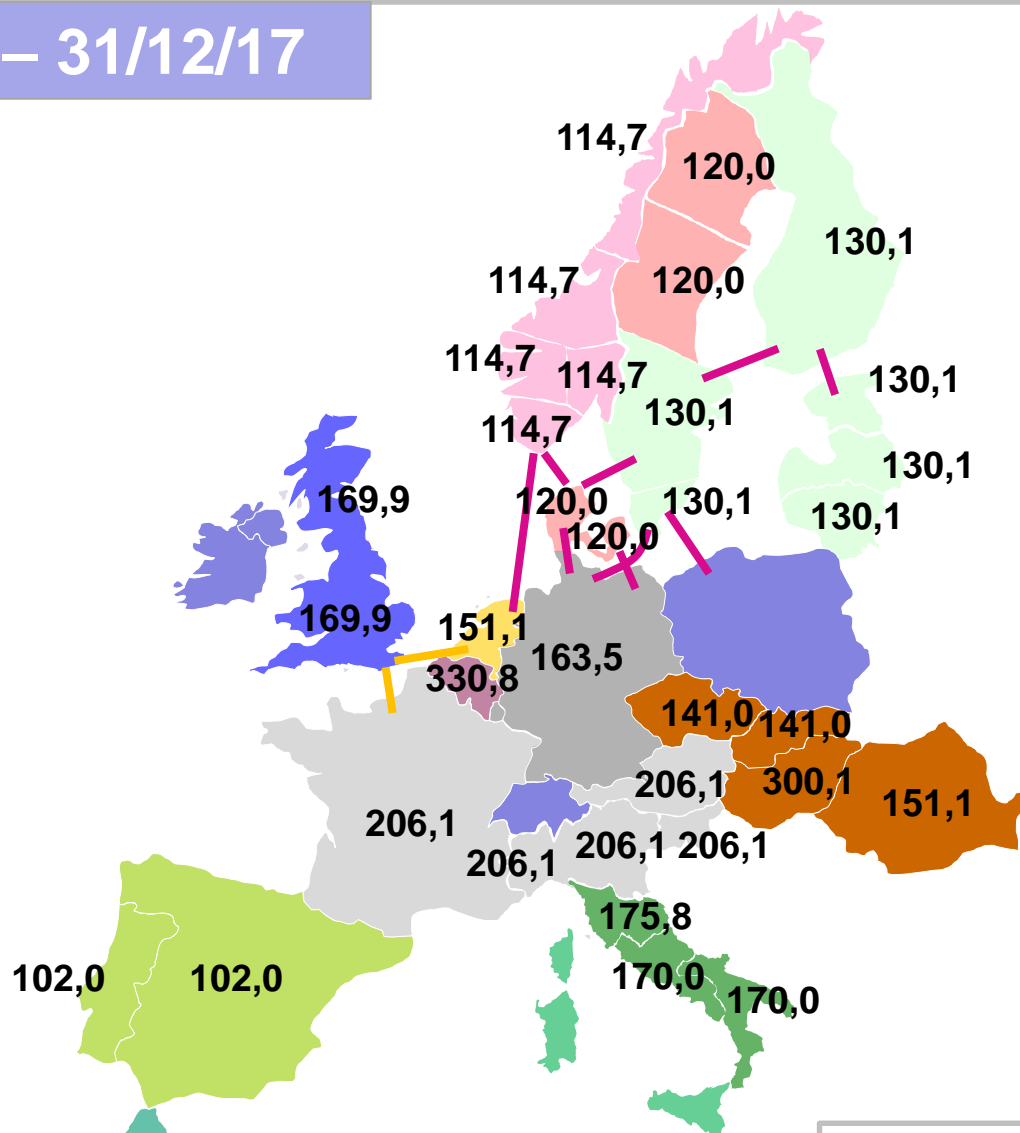


Precios en €/MWh

PRECIOS DE MERCADOS INTERNACIONALES

Precios máximos en cada área

Periodo 1/1/17 – 31/12/17



Precios en €/MWh

A decorative horizontal bar is located on the left side of the slide, consisting of a white segment followed by a green segment.

LIQUIDACIONES

PRECIO HORARIO FINAL MEDIO DEMANDA NACIONAL

DICIEMBRE



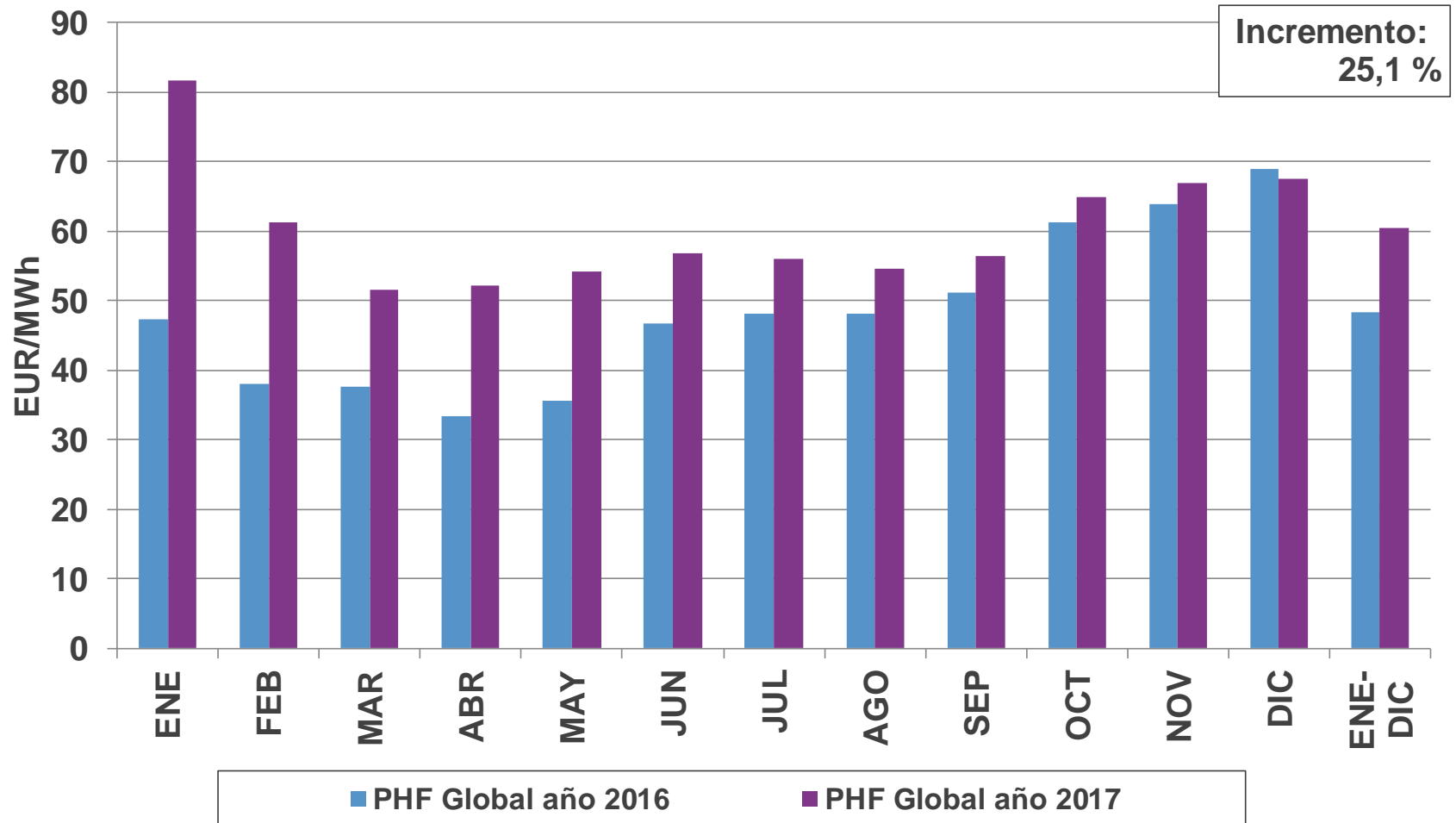
Mercado/Proceso	Año 2016		Año 2017	
	EUR/MWh	%	EUR/MWh	%
Mercado diario	61,86	89,70%	60,16	89,11%
Mercado intradiario	0,01	0,01%	0,00	-0,01%
Restricciones	1,26	1,82%	1,11	1,64%
Reserva de potencia a subir	0,08	0,11%	0,03	0,04%
Asig. Secundaria	0,63	0,91%	0,95	1,41%
Otros procesos	0,08	0,11%	0,16	0,24%
Pago por capacidad	3,17	4,60%	3,15	4,67%
Servicio de interrumpibilidad	1,88	2,73%	1,96	2,90%
TOTAL	68,96	100%	67,51	100%

La componente de restricciones incluye tanto las restricciones técnicas al mercado diario como las restricciones en tiempo real.

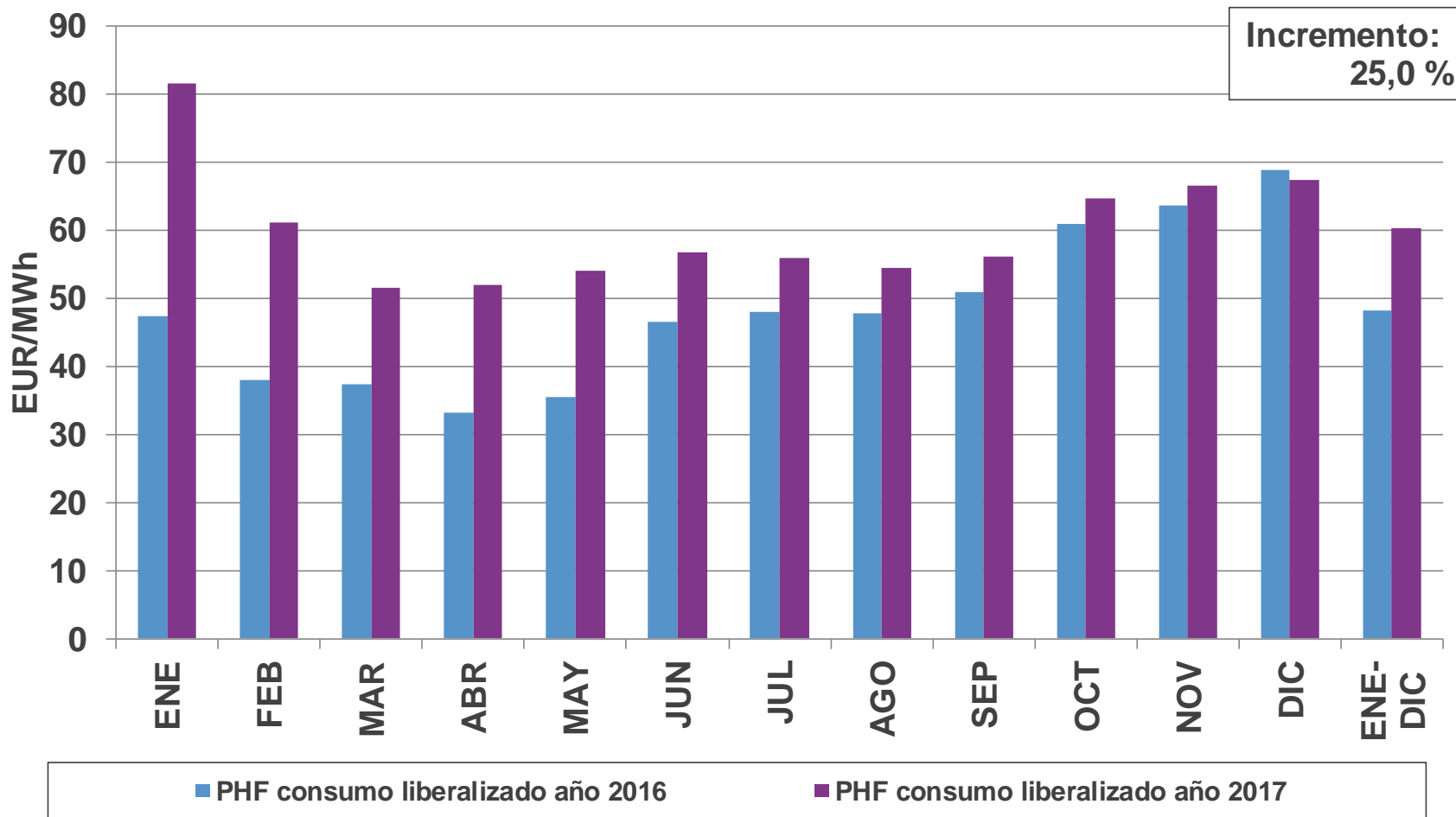
Datos elaborados por OMIE de acuerdo con la Disposición Adicional Sexta del Real Decreto 216/2014, de 28 de marzo

PRECIO HORARIO FINAL GLOBAL

ENE 16 – DIC 16 y ENE 17 – DIC 17



**PRECIO HORARIO FINAL DE LOS CONSUMIDORES DIRECTOS Y
COMERCIALIZADORES (EXCEPTO LOS DE REFERENCIA)
ENERO 2017 - DICIEMBRE 2017**



PRECIO HORARIO FINAL MEDIO DE LA DEMANDA NACIONAL ENERO 2017 - DICIEMBRE 2017

		Mercado diario	Mercado intradiario	Restricciones	Asig. Secundaria	Otros procesos	Pago por capacidad	TOTAL
ENERO	EUR/MWh	73,56	0,03	1,65	0,87	2,26	3,26	81,62
	%	90,12	0,04	2,02	1,06	2,77	3,99	100
FEBRERO	EUR/MWh	53,04	0,01	2,06	0,65	2,29	3,17	61,22
	%	86,63	0,02	3,36	1,06	3,74	5,18	100
MARZO	EUR/MWh	43,93	0,01	2,36	0,52	2,30	2,52	51,65
	%	85,05	0,02	4,58	1,00	4,46	4,88	100
ABRIL	EUR/MWh	44,20	0,00	2,49	0,69	2,37	2,38	52,13
	%	84,78	0,01	4,77	1,33	4,55	4,56	100
MAYO	EUR/MWh	47,60	0,00	1,48	0,65	2,14	2,35	54,22
	%	87,79	0,00	2,73	1,19	3,95	4,33	100
JUNIO	EUR/MWh	50,77	0,00	0,71	0,50	2,03	2,90	56,92
	%	89,20	0,00	1,25	0,88	3,57	5,10	100
JULIO	EUR/MWh	49,14	-0,01	1,19	0,43	1,96	3,22	55,93
	%	87,86	-0,02	2,13	0,77	3,51	5,75	100
AGOSTO	EUR/MWh	48,04	-0,01	1,90	0,46	2,10	2,16	54,66
	%	87,89	-0,02	3,48	0,84	3,84	3,96	100
SEPTIEMBRE	EUR/MWh	49,55	-0,03	1,61	0,47	2,28	2,50	56,39
	%	87,88	-0,05	2,85	0,84	4,05	4,43	100
OCTUBRE	EUR/MWh	57,63	-0,03	1,26	0,82	2,87	2,41	64,96
	%	88,72	-0,05	1,94	1,26	4,42	3,71	100
NOVIEMBRE	EUR/MWh	60,52	0,02	0,84	0,61	2,28	2,58	66,85
	%	90,54	0,03	1,26	0,91	3,41	3,86	100
DICIEMBRE	EUR/MWh	60,16	0,00	1,11	0,95	2,15	3,15	67,51
	%	89,11	-0,01	1,64	1,41	3,18	4,67	100

PRECIO HORARIO FINAL MEDIO DEMANDA NACIONAL

AÑO MÓVIL

Mercado/Proceso	Ene-2015 / Dic-2015		Ene-2016 / Dic-2016		Ene-2017 / Dic-2017	
	EUR/MWh	%	EUR/MWh	%	EUR/MWh	%
Mercado diario	51,67	82,21%	40,63	83,91%	53,41	88,19%
Mercado intradiario	0,00	0,00%	0,00	-0,01%	0,00	0,00%
Restricciones	2,98	4,73%	2,19	4,52%	1,54	2,55%
Reserva de potencia a subir	0,19	0,31%	0,15	0,32%	0,11	0,18%
Asig. Secundaria	0,91	1,45%	0,71	1,47%	0,63	1,05%
Otros procesos	0,19	0,30%	0,05	0,11%	0,08	0,13%
Pago por capacidad	5,02	7,99%	2,76	5,69%	2,73	4,50%
Servicio de interrumpibilidad	1,89	3,01%	1,93	3,99%	2,06	3,40%
TOTAL	62,85	100%	48,43	100%	60,57	100%

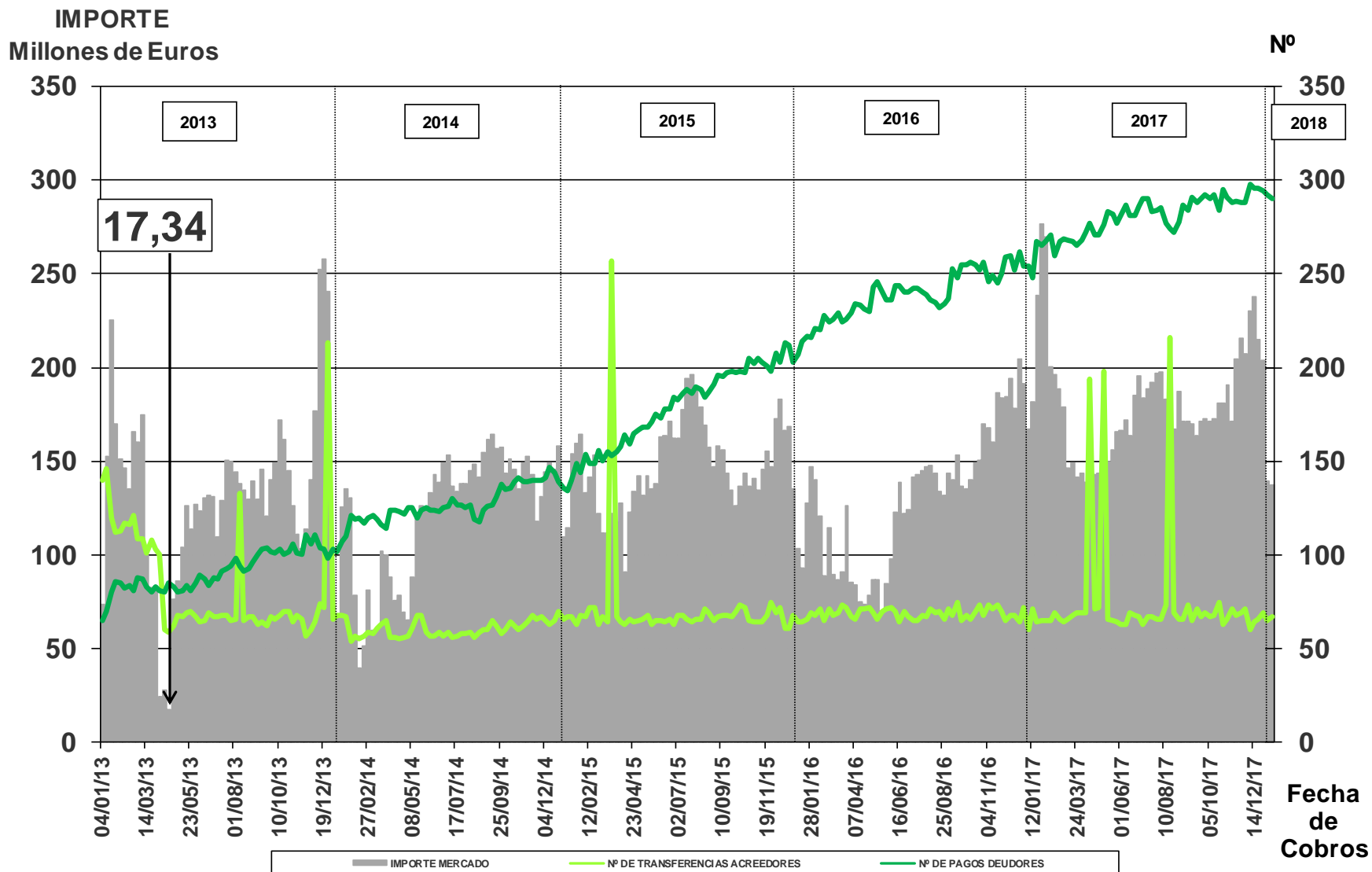
La componente de restricciones incluye tanto las restricciones técnicas al mercado diario como las restricciones en tiempo real.

Datos elaborados por OMIE de acuerdo con la Disposición Adicional Sexta del Real Decreto 216/2014, de 28 de marzo

PAGOS POR CAPACIDAD. DISTRIBUCIÓN						
PERIODO	PAGOS DE LA DEMANDA			COBRO DE LOS GENERADORES	COSTE RESTRICCIONES GS	SALDO A DÉFICIT
	GWh	M€	€/MWh	M€	M€	M€
Ene 15 - Dic 15	247,3	1.241,1	5,02	427,2	0,0	813,8
Ene 16 - Dic 16	249,4	687,3	2,76	416,0	0,0	271,2
Ene 17 - Dic 17	252,0	687,6	2,73	391,3	0,0	296,2

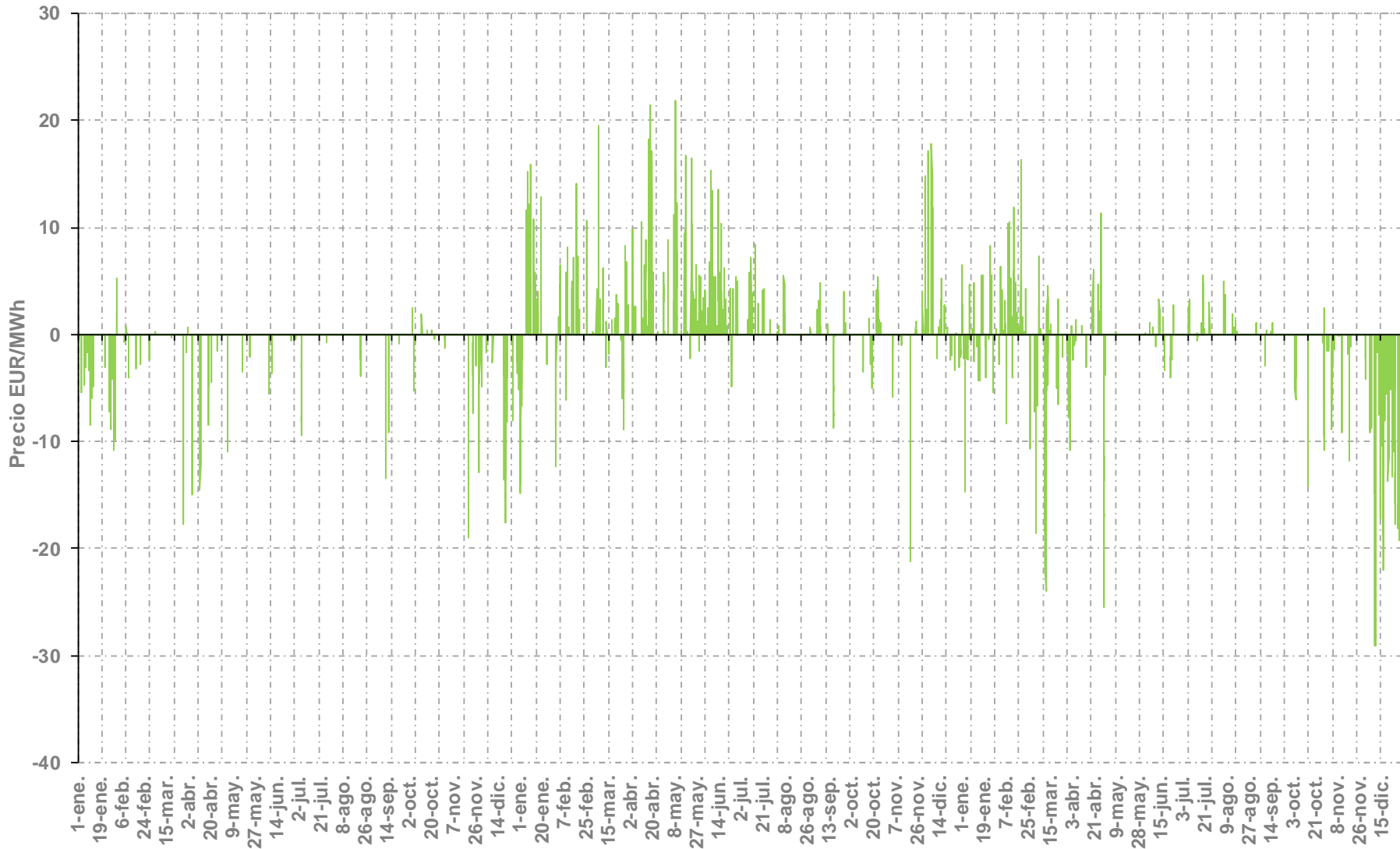
* Los datos de las liquidaciones desde enero de 2017 son provisionales

EVOLUCIÓN SUMAS TRANSFERIDAS A AGENTES ACREEDORES POR DÍA DE COBROS Y NÚMERO DE AGENTES ACREEDORES/DEUDORES



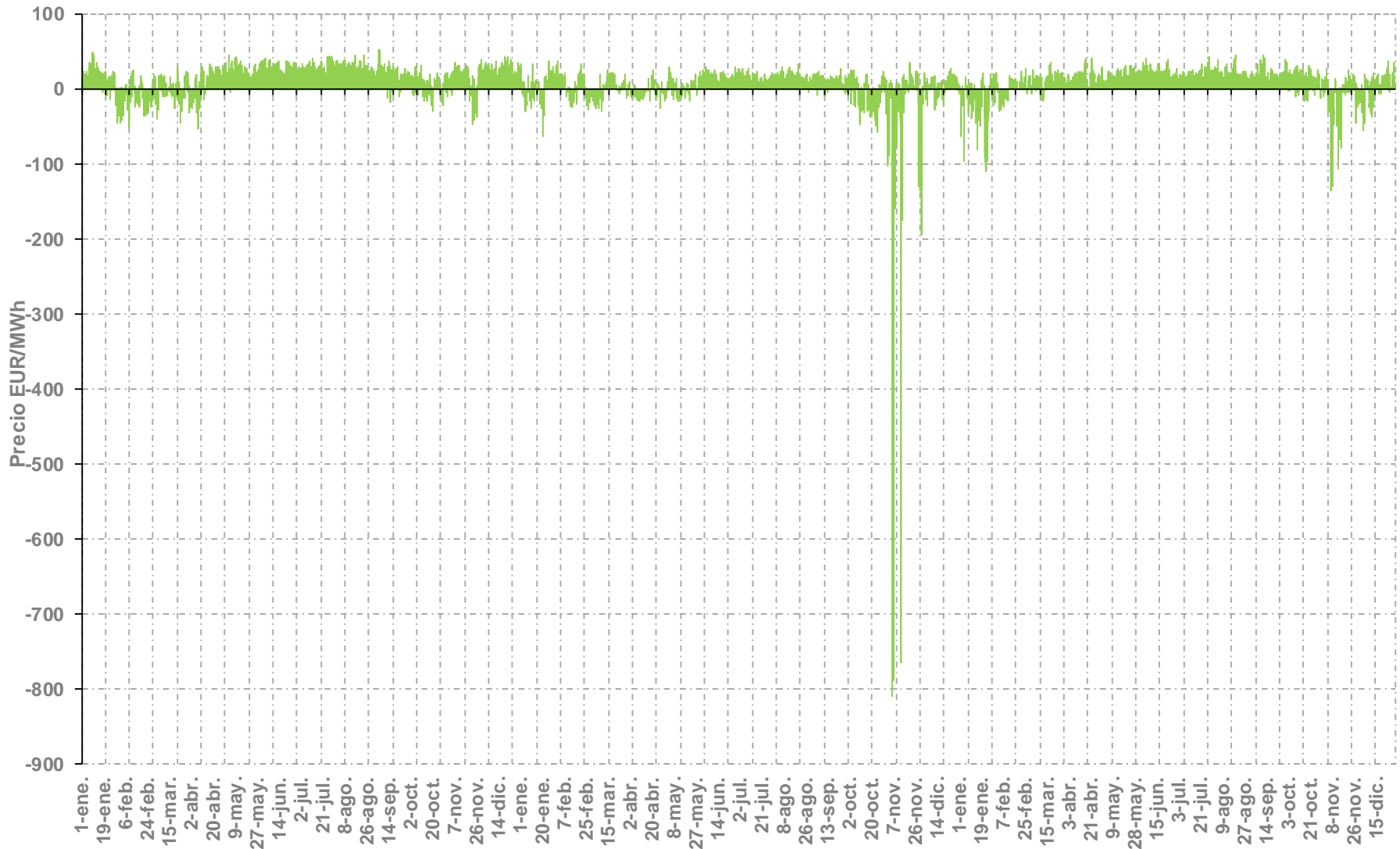
EVOLUCIÓN DE LA DIFERENCIA DE PRECIOS ENTRE ESPAÑA Y PORTUGAL

01/01/2015 AL 31/12/2017



EVOLUCIÓN DE LA DIFERENCIA DE PRECIOS ENTRE ESPAÑA Y FRANCIA

01/01/2015 AL 31/12/2017



RENTA CONGESTIÓN EN CADA FRONTERA

01/01/2016 AL 31/12/2016

Mes	Interconexión España - Portugal			Interconexión España - Francia			Renta congestión Total Euros
	Flujo		Renta congestión Euros	Flujo		Renta congestión Euros	
	Exportación GWh	Importación GWh		Exportación GWh	Importación GWh		
Enero	228.292,2	1.157.763,7	820.066	476.558,5	881.542,1	13.008.001	13.828.066
Febrero	186.173,0	1.225.991,5	585.253	482.858,5	825.029,9	11.601.776	12.187.029
Marzo	341.998,3	711.273,2	423.756	429.244,6	724.652,5	7.312.397	7.736.153
Abril	184.911,7	943.705,5	783.592	801.442,2	433.567,3	5.086.411	5.870.003
Mayo	232.395,4	872.761,5	1.084.470	261.806,0	845.155,5	5.189.581	6.274.051
Junio	182.775,1	589.069,8	521.282	1.875,5	903.102,5	9.655.588	10.176.870
Julio	325.847,6	450.835,9	191.616	5.391,4	1.200.239,7	13.264.567	13.456.183
Agosto	242.863,7	497.443,9	25.435	815,1	1.166.742,5	13.689.486	13.714.920
Septiembre	260.439,3	467.772,4	135.402	40.554,5	1.279.439,5	8.931.338	9.066.741
Octubre	478.829,5	453.615,8	172.513	655.914,0	780.024,0	13.609.123	13.781.635
Noviembre	350.849,5	642.662,2	39.218	547.007,1	986.787,5	23.112.950	23.152.168
Diciembre	396.621,8	623.062,3	425.167	352.361,5	1.355.518,7	10.984.634	11.409.801
Total	3.411.997,1	8.635.957,7	5.207.768	4.055.828,9	11.381.801,7	135.445.851	140.653.619

La renta de congestión es el resultado de aplicar al flujo en la interconexión la diferencia de precios a cada lado de la frontera.

RENTA CONGESTIÓN EN CADA FRONTERA

01/01/2017 AL 31/12/2017

Mes	Interconexión España - Portugal			Interconexión España - Francia			Renta congestión Total Euros
	Flujo		Renta congestión Euros	Flujo		Renta congestión Euros	
	Exportación GWh	Importación GWh		Exportación GWh	Importación GWh		
Enero	454.680,3	729.229,2	556.805,1	799.496,1	527.809,6	13.084.284,2	13.641.089,3
Febrero	231.665,6	886.807,2	820.609	474.006,9	979.403,9	8.017.441	8.838.051
Marzo	439.411,3	761.685,1	633.904,7	107.747,6	1.878.989,4	17.915.173,5	18.549.078,3
Abril	490.649,8	610.441,8	685.088	20.652,3	1.572.329,7	15.295.436	15.980.524
Mayo	403.323,8	588.274,2	19.845,8	1.561,8	1.947.970,6	25.121.555,0	25.141.400,8
Junio	285.021,5	533.872,9	100.264		1.381.112,3	24.689.602	24.789.866
Julio	272.961,2	742.701,1	69.350,7		1.235.635,1	18.142.098,0	18.211.448,7
Agosto	209.909,1	964.227,4	53.864	103,4	1.592.967,2	24.524.094	24.577.959
Septiembre	306.165,2	564.078,8	28.974,3	541,3	1.611.756,1	19.461.323,2	19.490.297,5
Octubre	594.259,4	252.300,6	228.498	83.203,5	1.359.363,4	12.964.625	13.193.123
Noviembre	472.728,5	547.103,5	216.447,6	771.048,8	764.540,5	14.986.946,4	15.203.394,0
Diciembre	644.348,7	423.818,1	1.583.650	537.432,7	883.555,2	11.452.581	13.036.231
Total	4.805.124,4	7.604.539,9	4.997.301	2.795.794,4	15.735.433,0	205.655.160	210.652.461

La renta de congestión es el resultado de aplicar al flujo en la interconexión la diferencia de precios a cada lado de la frontera.

GRACIAS
POR SU ATENCIÓN

—omie