

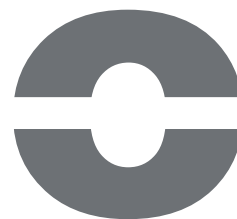
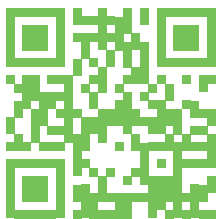
www.omie.es

Operando o Mercado Ibérico
da Electricidade

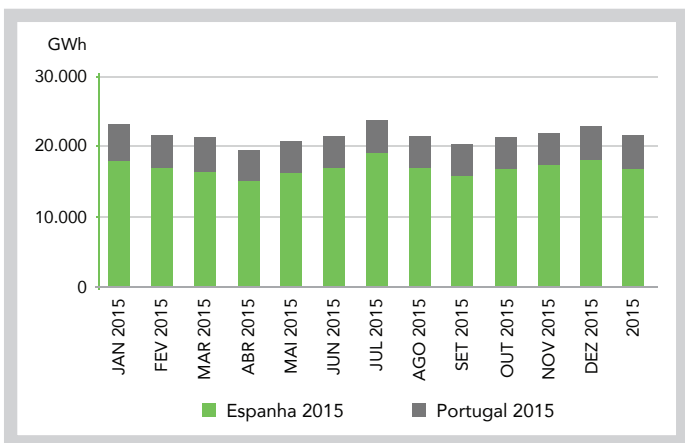
Comprometidos com a Europa

omie

Principais Resultados do Mercado Elétrico em 2015



Energia total (Mercado diário e intradiário)



2015 | 2014

Energia total TWh | 259 | 259

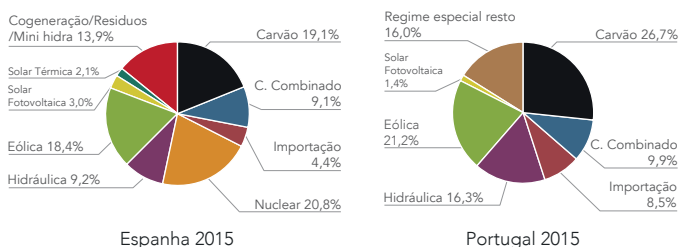
Energia negociada no mercado intradiário TWh | 32 | 35

Número de agentes | 930 | 835

Volume econômico M€ | 13.420 | 10.960

% Procura MIBEL | 79% | 80%

Cobertura da procura por tecnologias

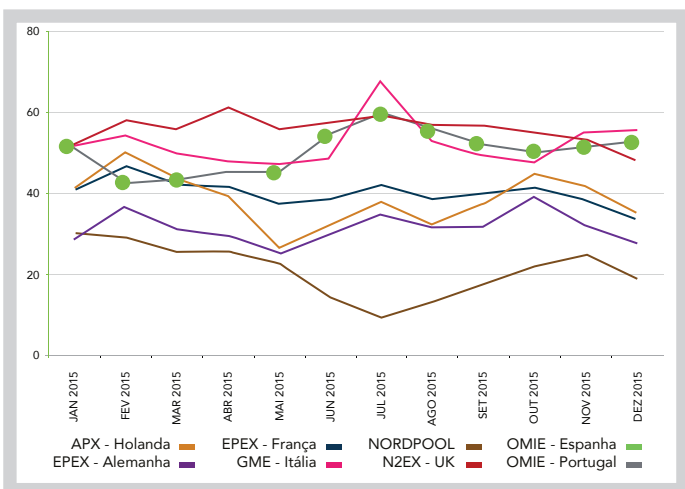


Preço médio do mercado diário €/MWh

Zona espanhola | 50,32 | 42,13

Zona portuguesa | 50,43 | 41,86

Preços médios mensais em Europa



% horas com diferença de preços <1€/MWh

Espanha/Portugal | 98,1% | 95,1%

Espanha/França | 14,9% | 9,1%